

bürgerorientiert – professionell - rechtsstaatlich

# Präsentation der Kriminalstatistik 2019

## Pressekonferenz am 02.03.2020

# Deliktzahlen -gesamt-

bürgerorientiert – professionell - rechtsstaatlich

## Straftaten:

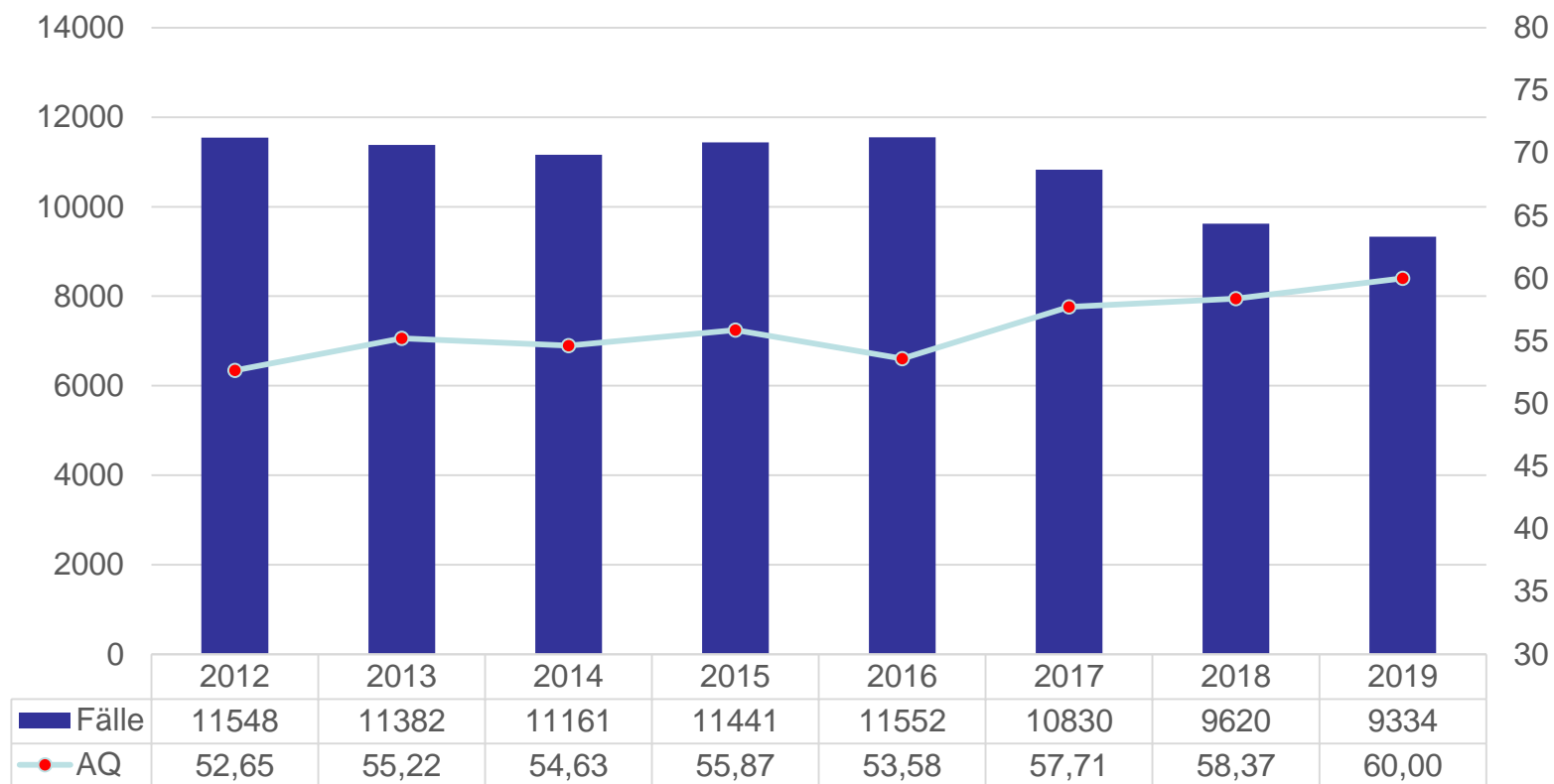
**9.334 (9.620)**                      **(- 286 Delikte bzw. – 2,97 %  
im Vergleich zum Vorjahr)**

RB Köln:                      323 020    (-4,04 % im Vergleich zum Vorjahr)

Land NRW:                1 227 929    (-4,25 % im Vergleich zum Vorjahr)

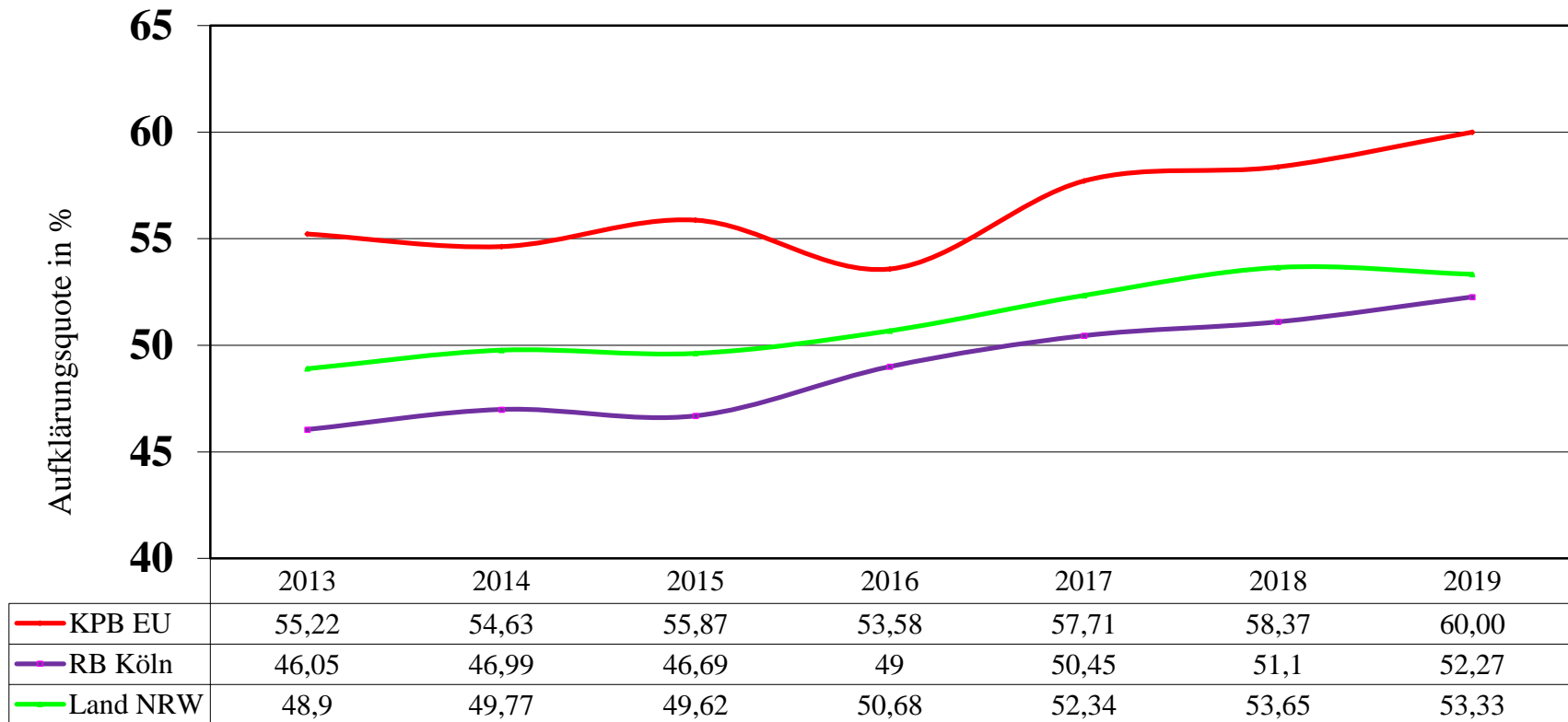
# Fallzahlen und Aufklärungsquote

## Entwicklung



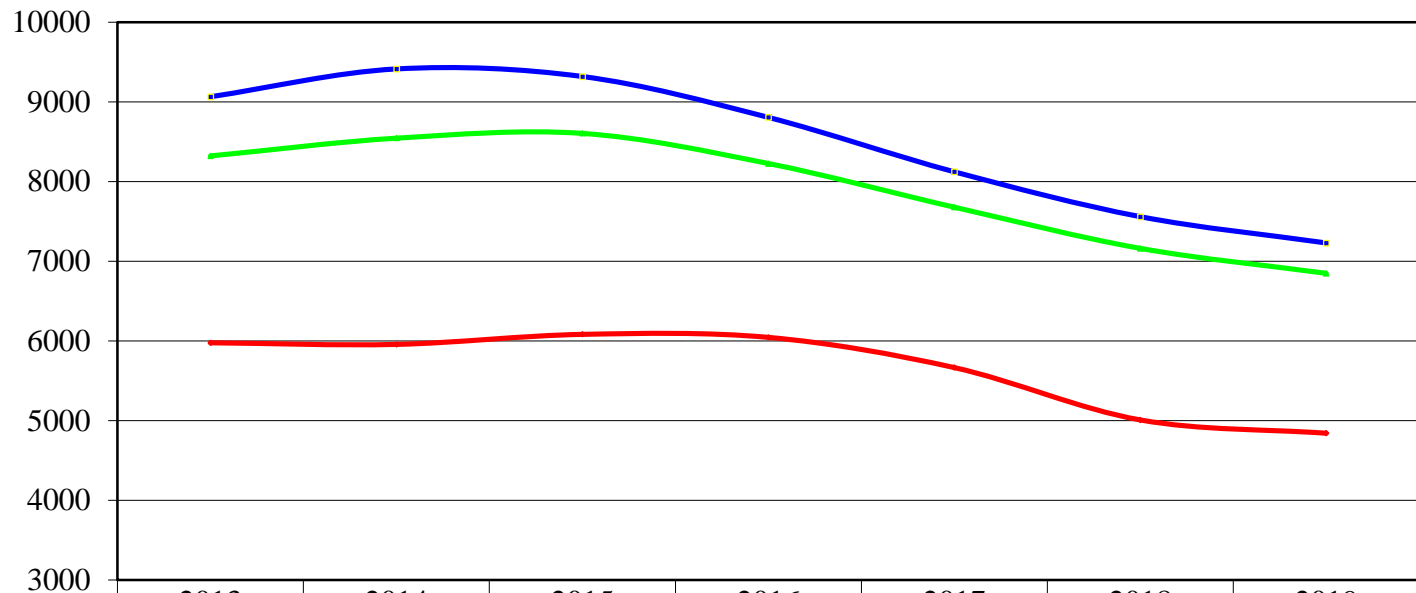
# Aufklärungsquote

## Entwicklung KPB EU - Bezirk - Land



# Häufigkeitszahl

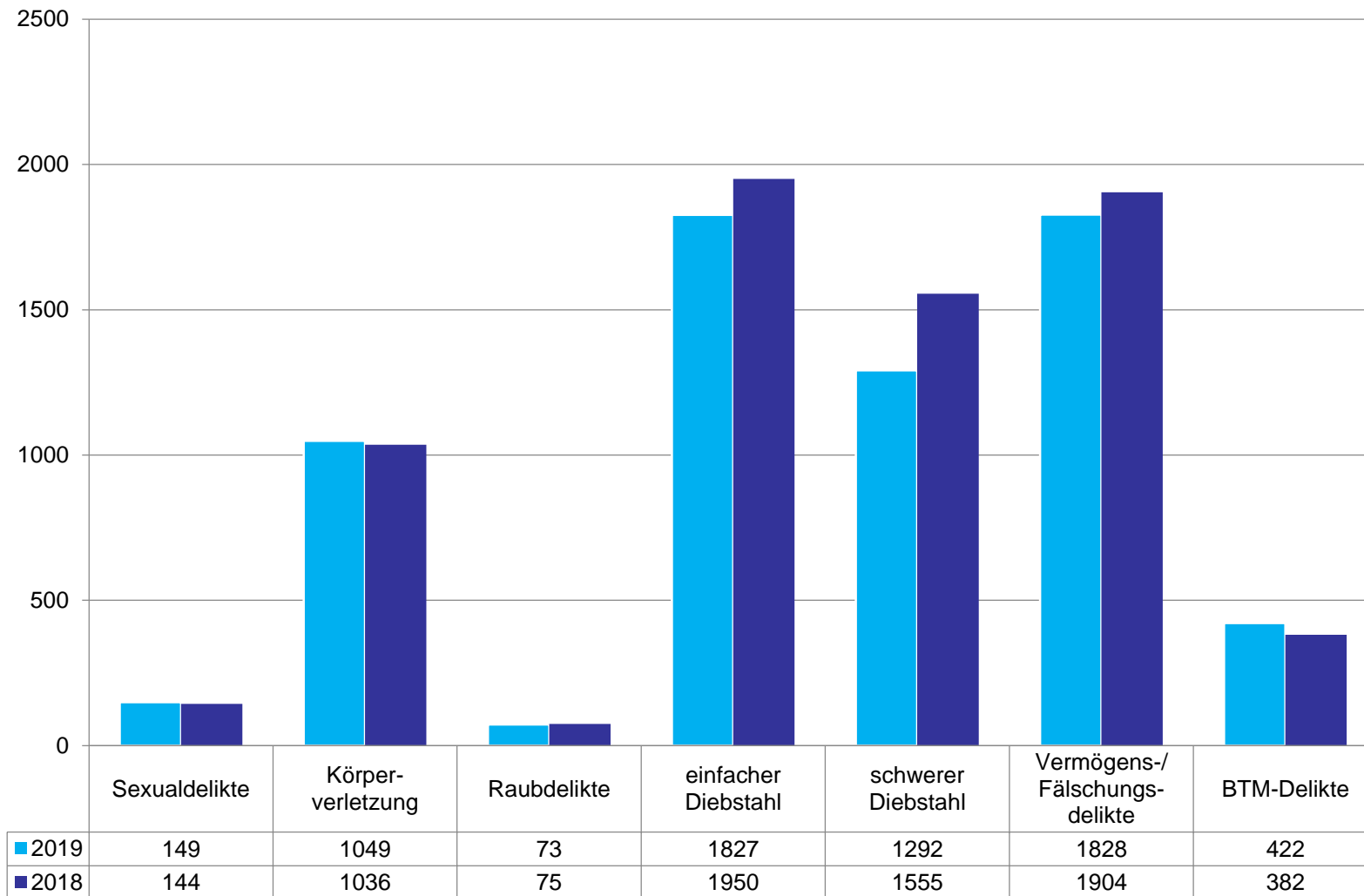
## Entwicklung KPB EU - Bezirk - Land



HZ = Häufigkeitszahl (Sie gibt die Deliktanzahl pro 100.000 Einwohner wieder)

# Fallzahlen

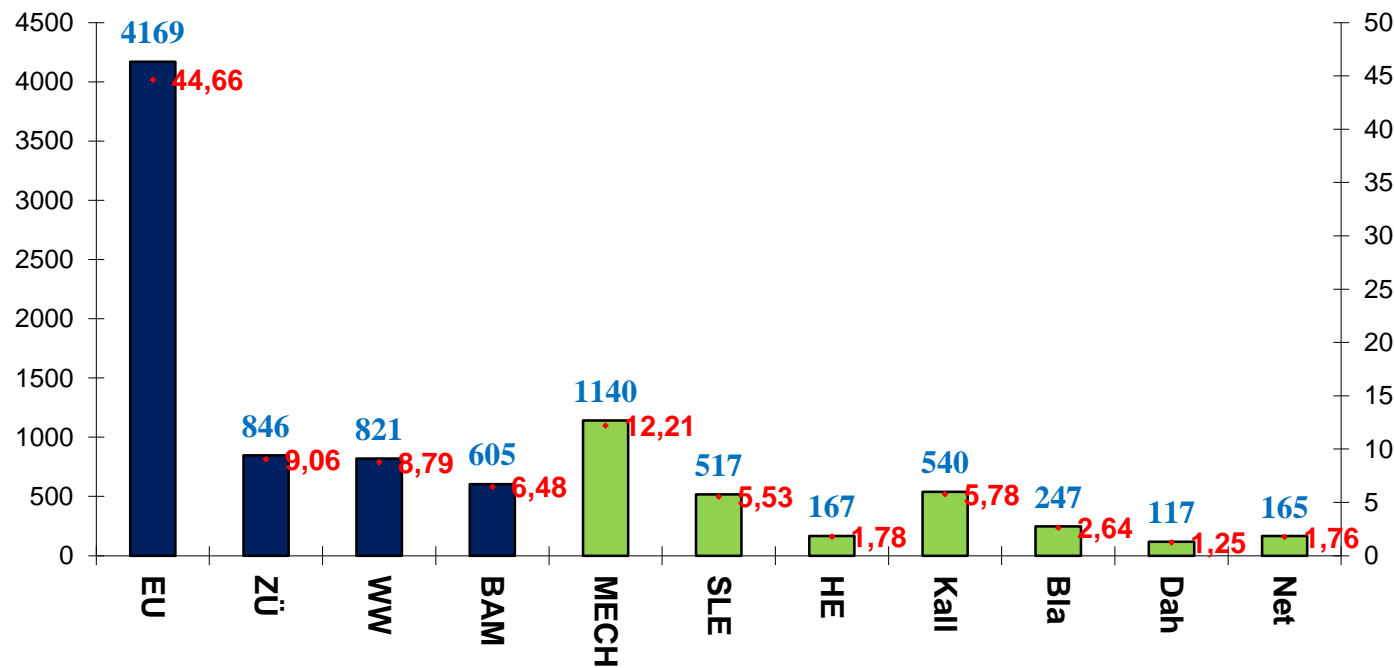
## ausgewählte Deliktsbereiche



# Regionale Kriminalitätsverteilung -absolut und prozentual-

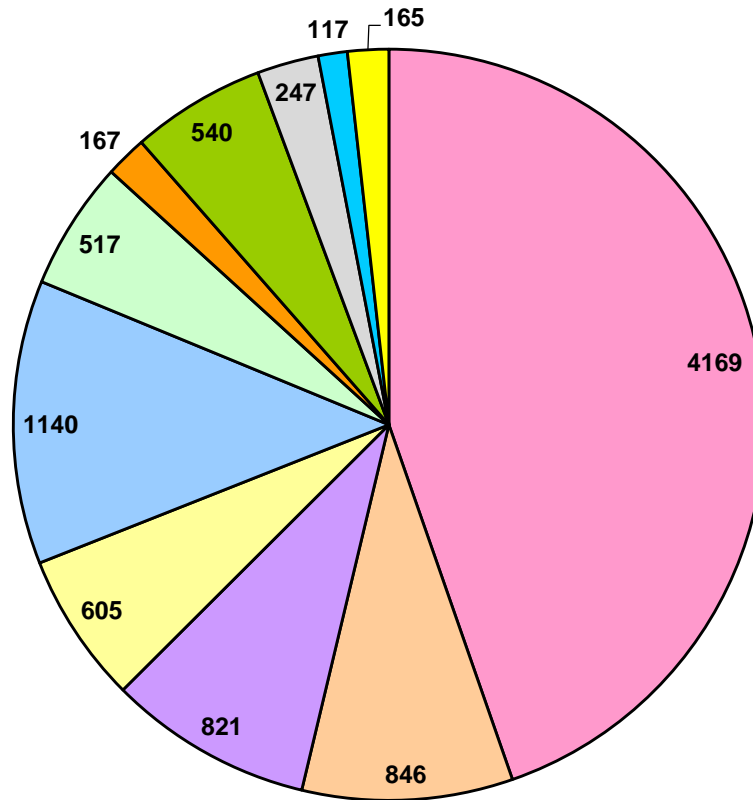
Nordkreis: 69,01%

Südkreis: 30,99%

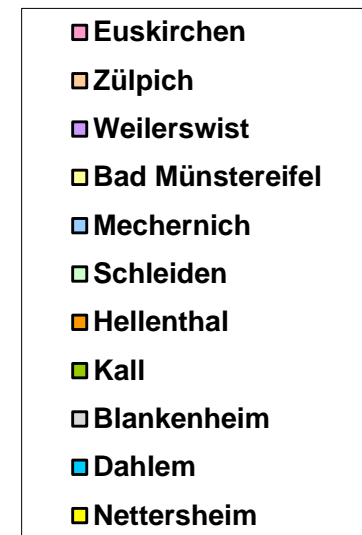


# Regionale Kriminalitätsverteilung

## absolute Zahlen



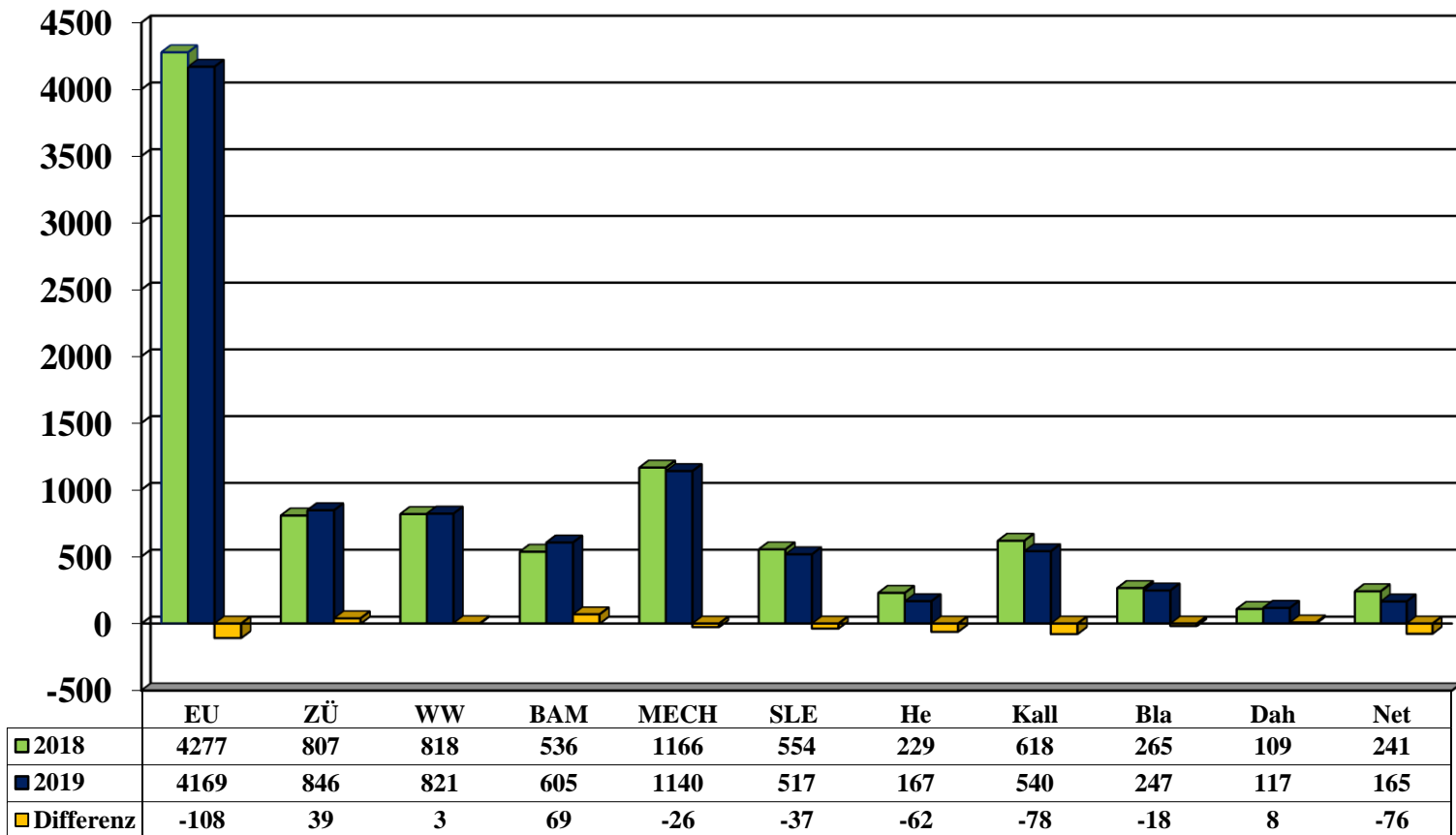
**Straftaten: 9.334**



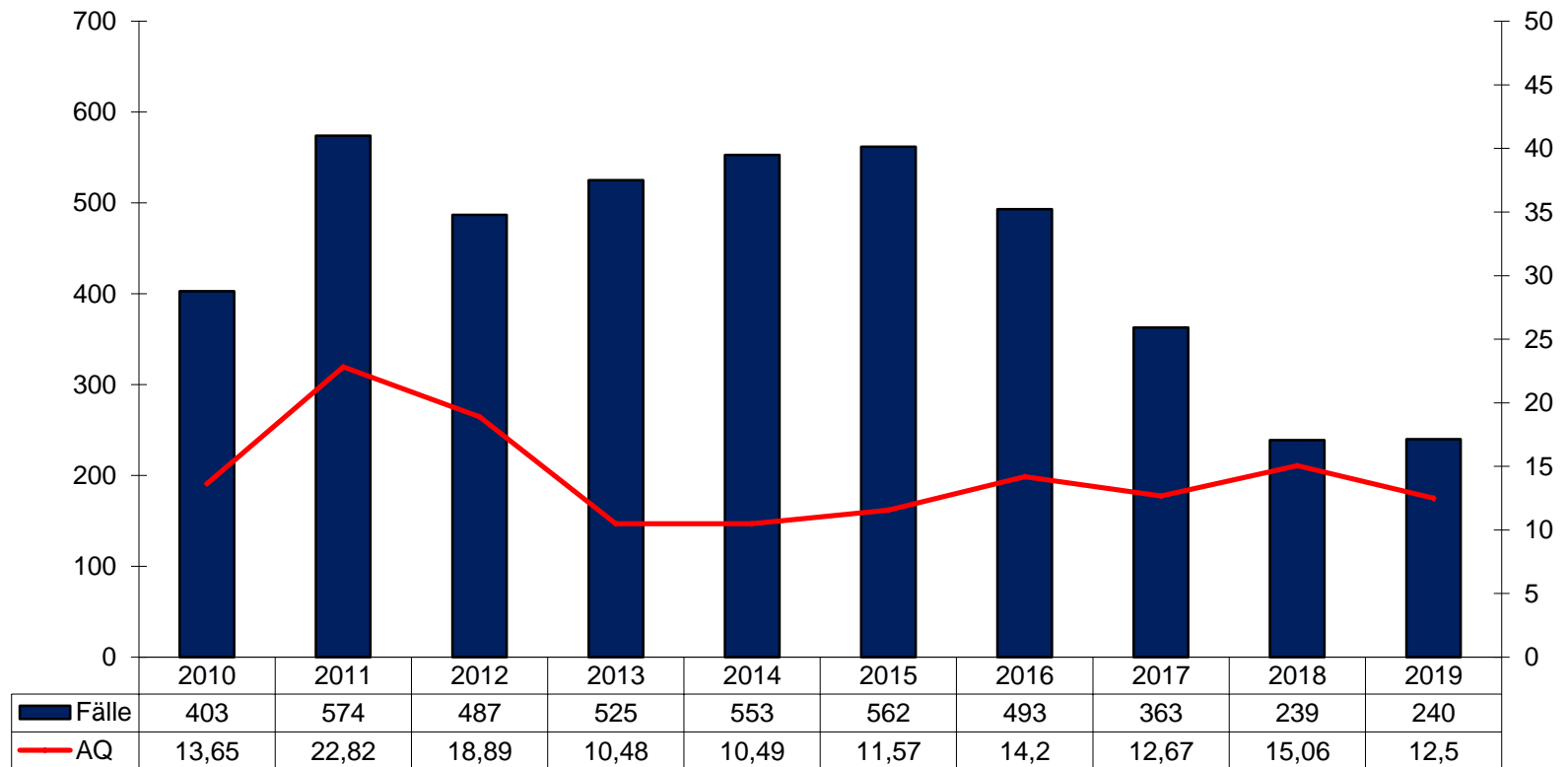


# Regionale Kriminalitätsverteilung

## Zu- und Abnahme 2018 / 2019



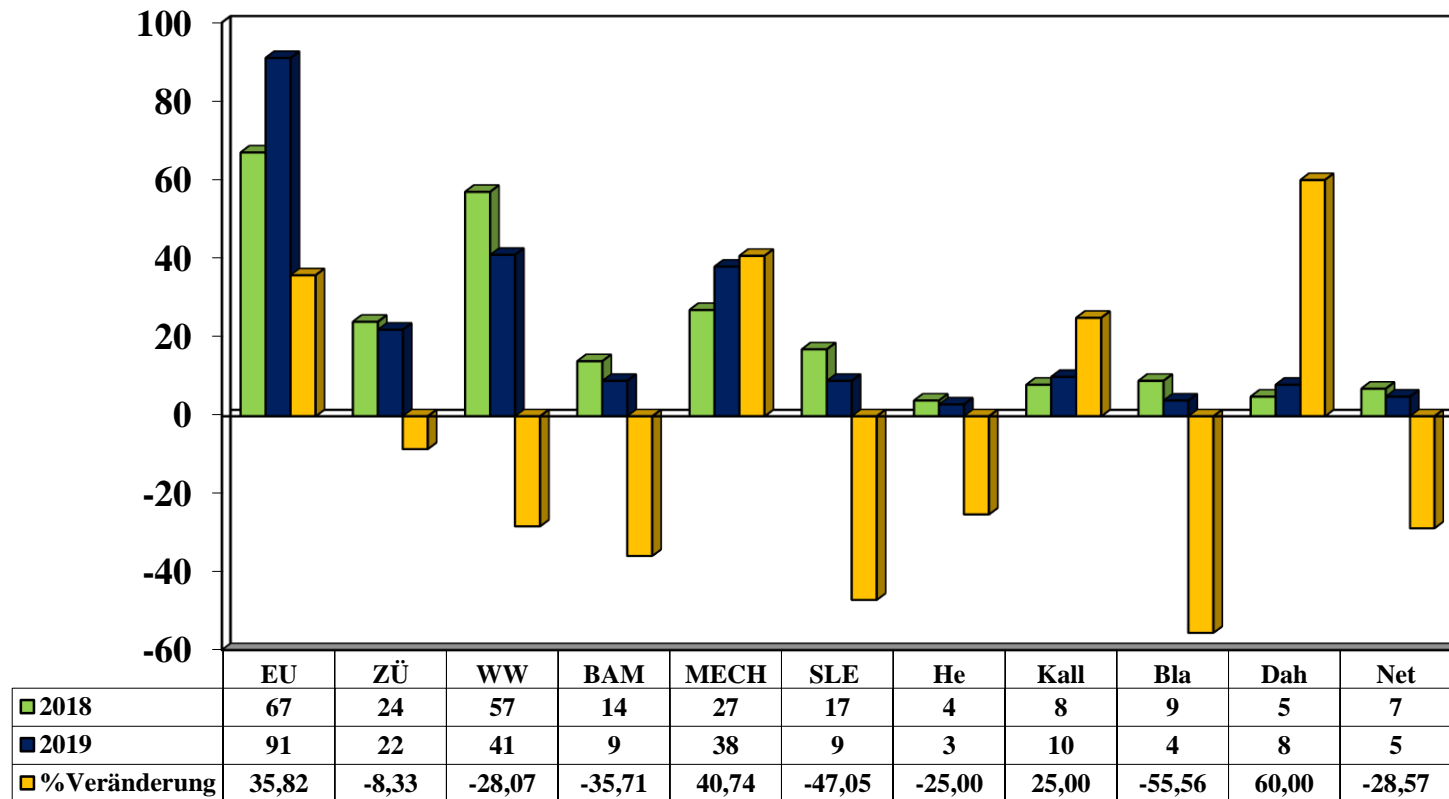
# Wohnungseinbruchdiebstahl einschließlich Tageswohnungseinbruch



# Regionale Kriminalitätsverteilung

## Wohnungseinbruch 2018 / 2019

### WED in 2019 = 240 Delikte



# Fakten im Vergleich:

## KPB EU – RB Köln – Land NRW



	<b>Einwohner 31.12.17</b>	<b>Einwohner 31.12.18</b>	<b>Delikte 2018</b>	<b>Delikte 2019</b>	<b>HZ 2018</b>	<b>HZ 2019</b>	<b>AQ 2018</b>	<b>AQ 2019</b>
<b>Kreis EU</b>	192.127	192.840	9620	9.334	5.007	4.840	58,37	60,00
<b>RB Köln</b>	4.439.416	4.468.904	336.634	323.020	7558	7228	51,1	54,06
<b>Land NRW</b>	17.912.134	17.932.651	1.282.441	1.227.929	7160	6847	53,65	53,33

HZ = Häufigkeitszahl (Sie gibt die Deliktanzahl pro 100.000 Einwohner wieder)

# Fakten im Vergleich: Kommunen im Nordkreis

	<b>Einwohner 31.12.2017</b>	<b>Einwohner 31.12.2018</b>	<b>Delikte 2018</b>	<b>Delikte 2019</b>	<b>HZ 2018</b>	<b>HZ 2019</b>	<b>AQ 2018</b>	<b>AQ 2019</b>
<b>Euskirchen, Stadt</b>	57.715	57.957	4277	4169	7.324	7.193	61,66	60,37
<b>Zülpich</b>	20.001	20.174	807	846	4.034	4.193	50,68	58,87
<b>Weilerswist</b>	17.500	17.619	818	821	4.674	4.659	45,60	47,99
<b>Bad Münstereifel</b>	17.262	17.299	536	605	3.105	3,497	53,36	57,85

# Fakten im Vergleich: Kommunen im Südkreis

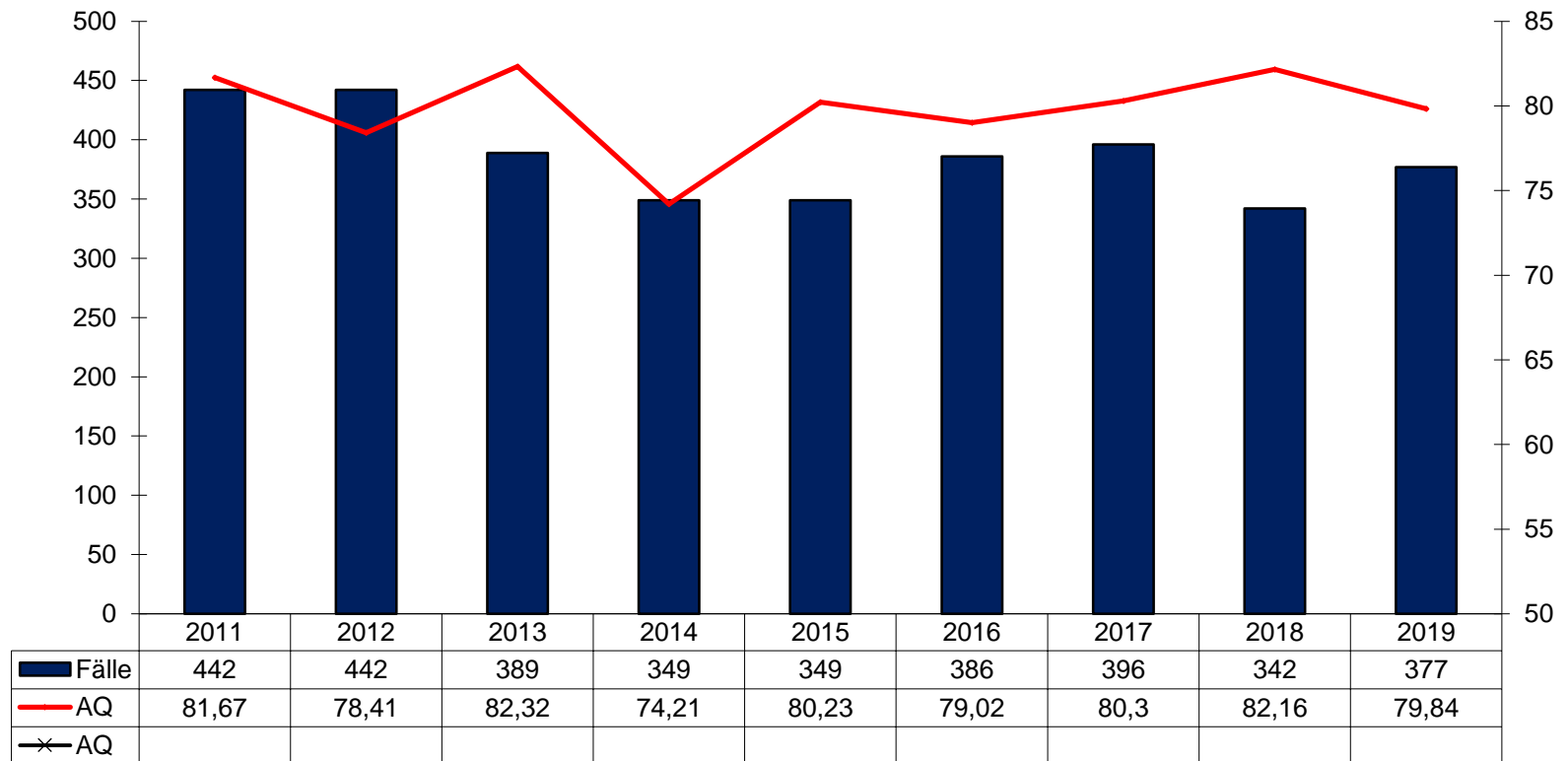
	<b>Einwohner 31.12.2017</b>	<b>Einwohner 31.12.2018</b>	<b>Delikte 2018</b>	<b>Delikte 2019</b>	<b>HZ 2018</b>	<b>HZ 2019</b>	<b>AQ 2018</b>	<b>AQ 2019</b>
<b>Kall</b>	11.183	11.264	618	540	5.526	4.794	71,52	70,19
<b>Mechernich</b>	27.350	27.598	1166	1.140	4.263	4.130	54,72	61,14
<b>Schleiden</b>	13.193	13.053	554	517	4.199	3.960	61,91	67,89
<b>Hellenthal</b>	7.929	7.895	229	167	2.888	2.115	60,70	58,08
<b>Nettersheim</b>	7.395	7.467	241	165	3.258	2.209	47,72	52,12
<b>Dahlem,</b>	4.202	4.183	109	117	2.594	2.797	66,67	60,68
<b>Blankenheim</b>	8.397	8.313	265	247	3.155	2.971	60,00	64,78

# Gewaltkriminalität: Anteil an der Gesamtkriminalität

**Delikte 377 (342)**  
**Anteil 4,04% (3,56%)**

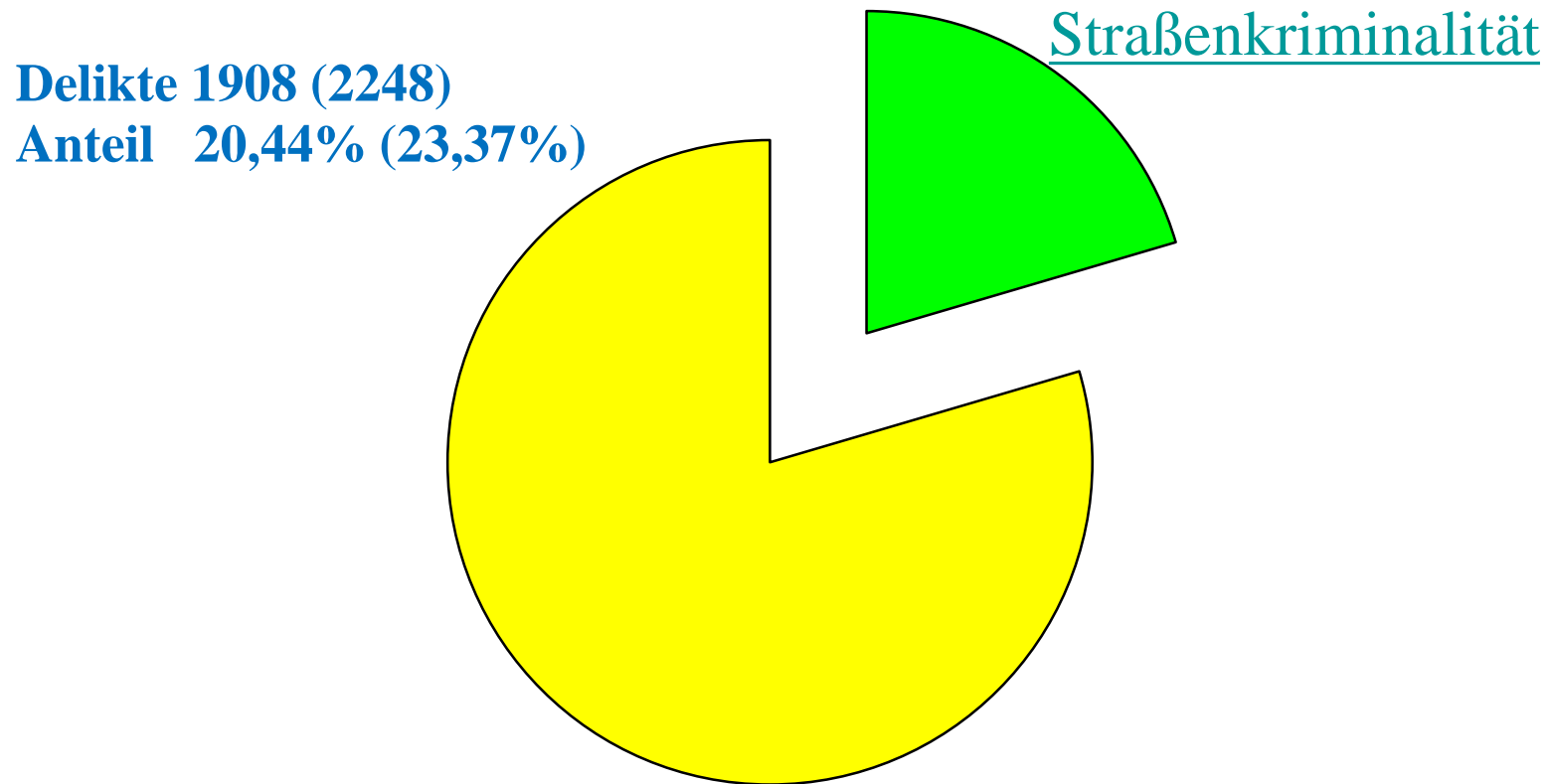


# Gewaltkriminalität: Entwicklung Fallzahlen / AQ

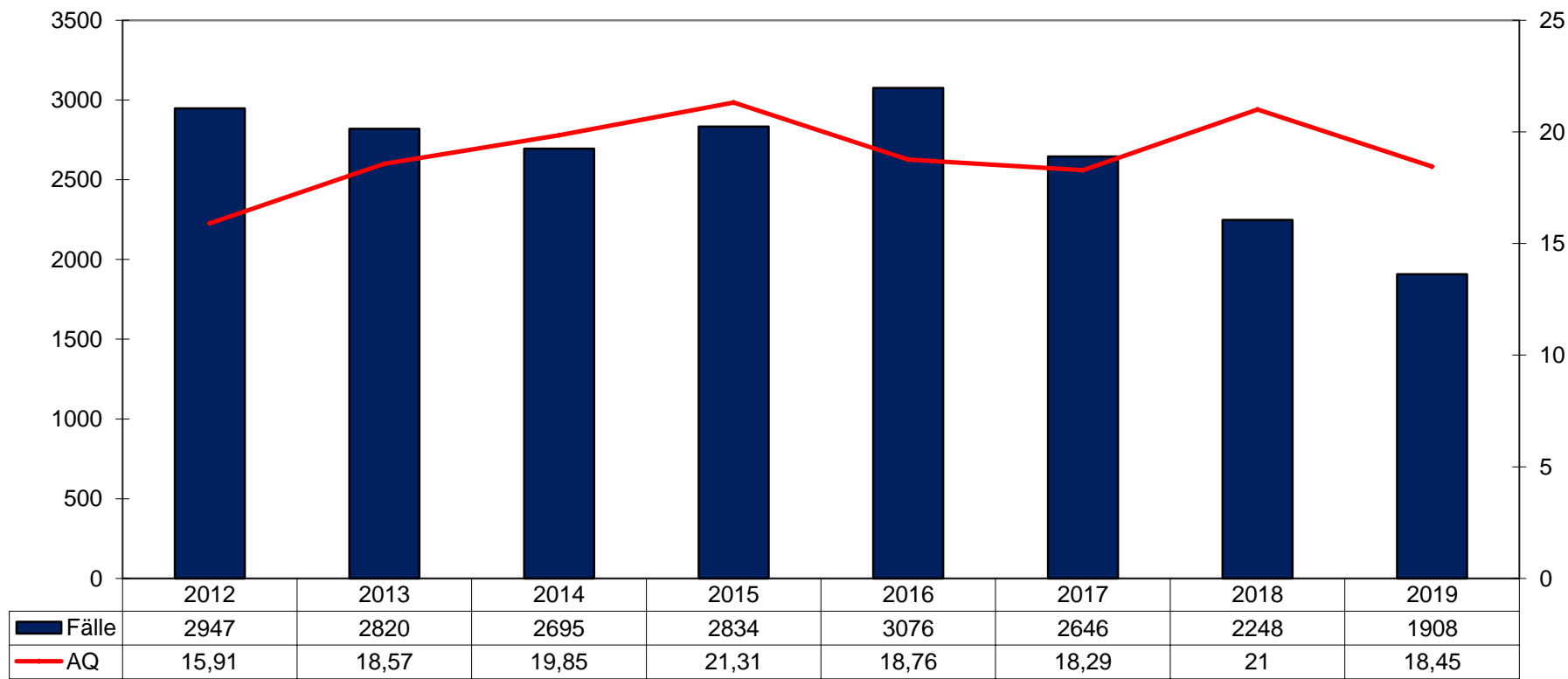


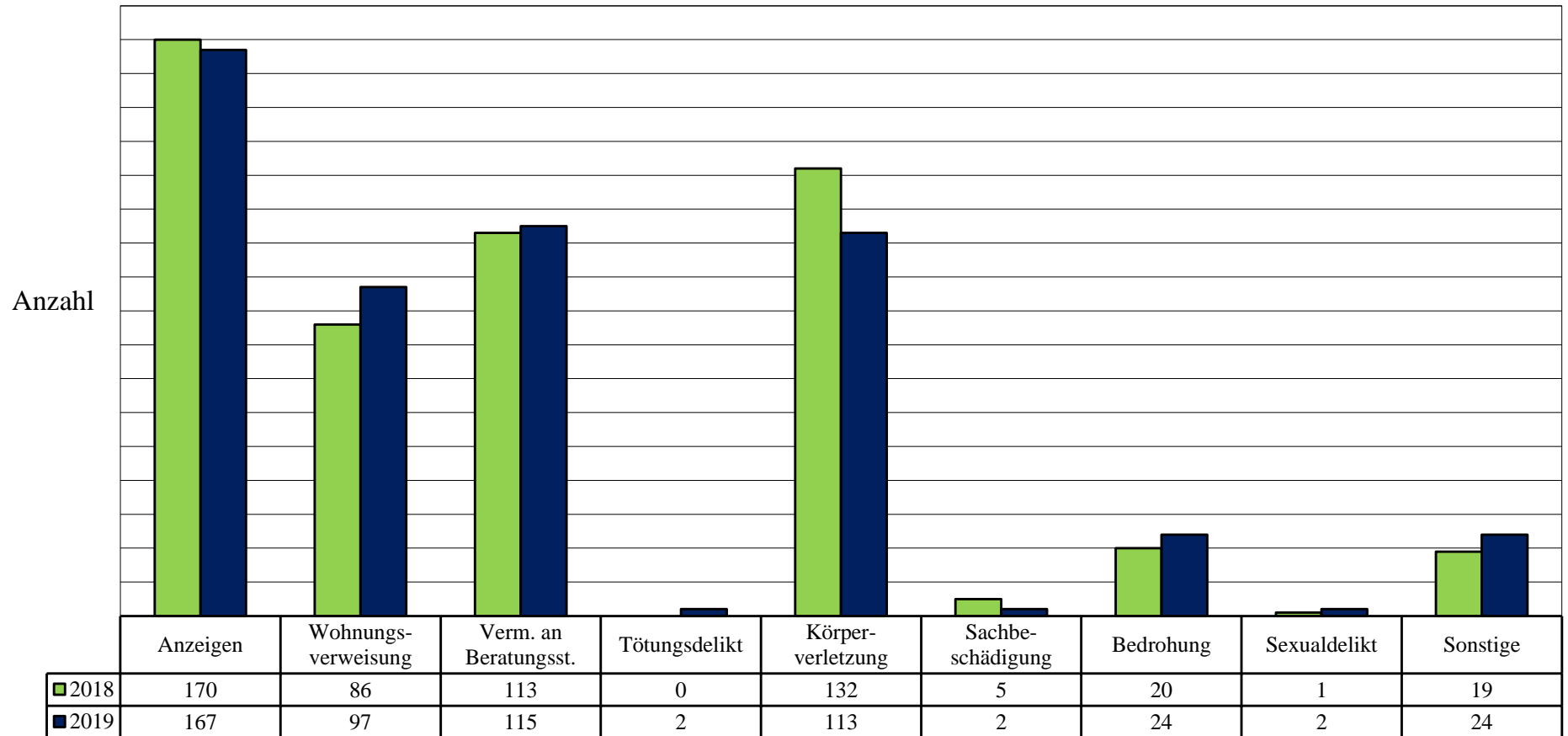


# Straßenkriminalität: Anteil an der Gesamtkriminalität



# Straßenkriminalität: Entwicklung Fallzahlen / AQ



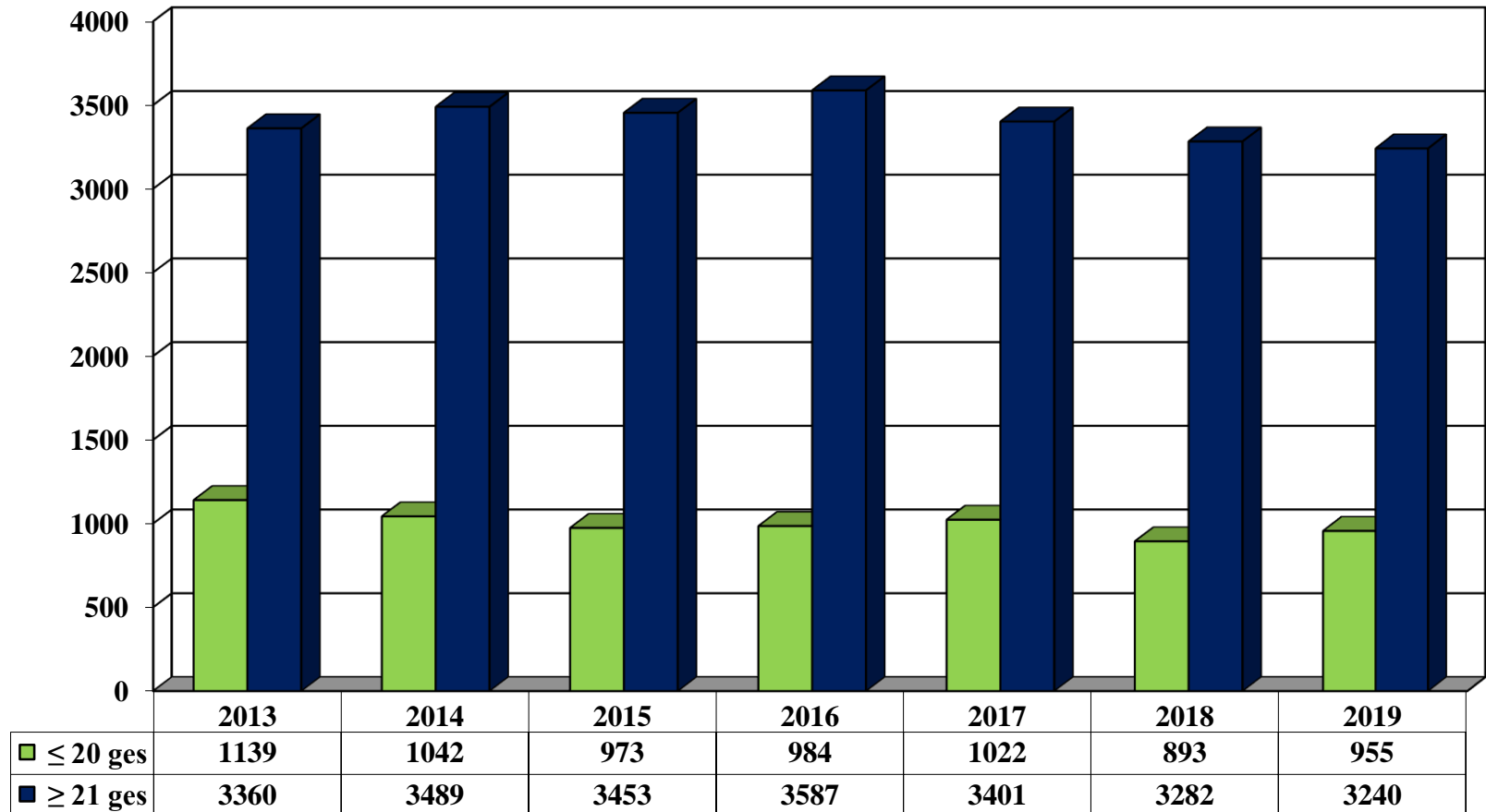


- **Es wurden 4195 Tatverdächtige (4175) ermittelt; damit 20 Tatverdächtige mehr als im Vorjahr**
- **Der Anteil der männlichen Tatverdächtigen ist leicht auf 75,28% gesunken (75,57%)**
- **Alkoholeinwirkung zur Tatzeit wurde bei 457 TV festgestellt (467) = 10,89 % aller TV (11,19%)**
- **7,58%(7,90%) der Tatverdächtigen sind der Polizei als Konsumenten harter Drogen bekannt (318)**

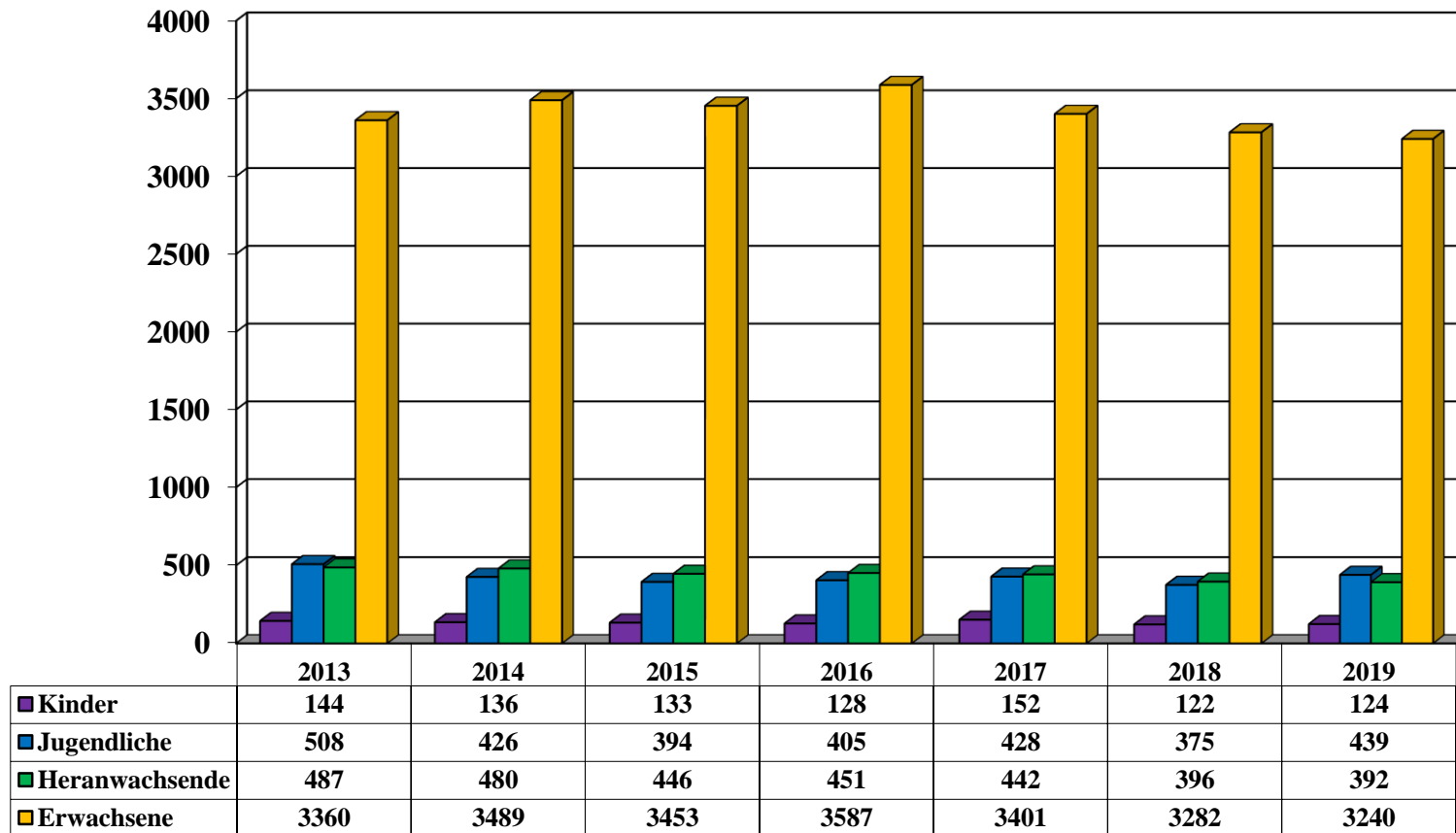
- 50,77%(51,3%) der Tatverdächtigen waren bereits polizeilich in Erscheinung getreten**
- 62,17% (61,9%) der Tatverdächtigen handelten in ihrer Wohnortgemeinde**
- 19,33% (19,2%) der Tatverdächtigen handelten in ihrem Landkreis**
- 16,1% (14,7%) der Tatverdächtigen stammen aus Nordrhein-Westfalen**

# Tatverdächtige

## Alter bis 21 Jahre / ab 21 Jahre / alle Delikte



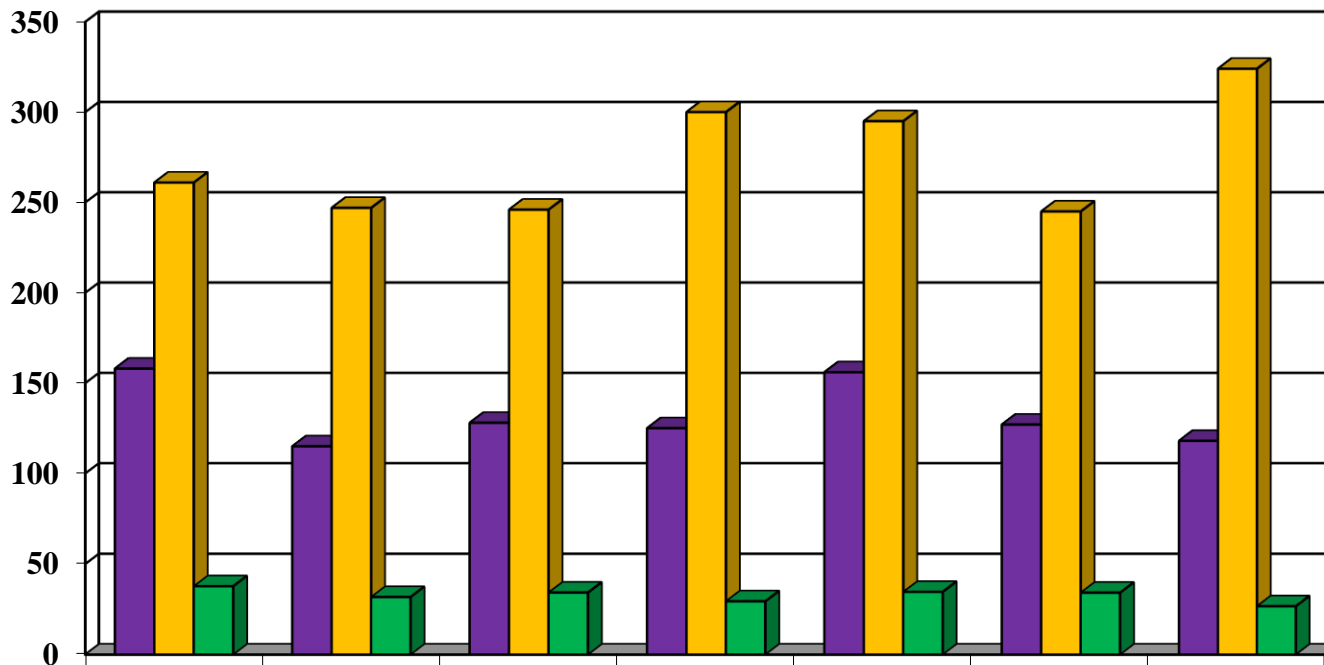
# Tatverdächtige nach Altersgruppen / alle Delikte





# Tatverdächtige

## Alter bis 21 Jahre / ab 21 Jahre / Gewaltdelikte

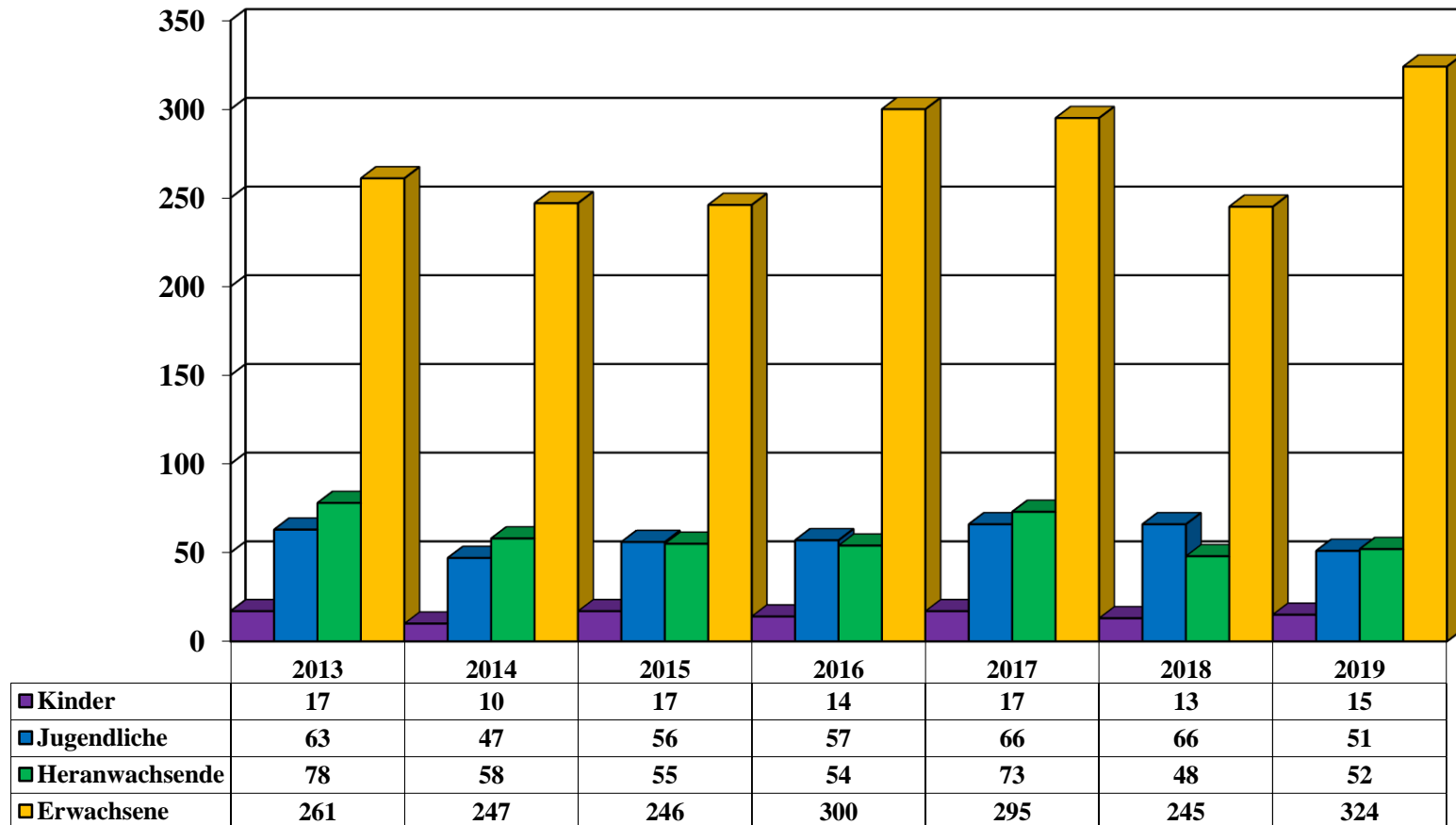


	2013	2014	2015	2016	2017	2018	2019
■ ≤ 20 ges	158	115	128	125	156	127	118
■ ≥ 21 ges	261	247	246	300	295	245	324
■ %-Anteile ≤ 20 ges	37,71	31,77	34,22	29,41	34,59	34,14	26,69

**TV 2019 gesamt: 442**



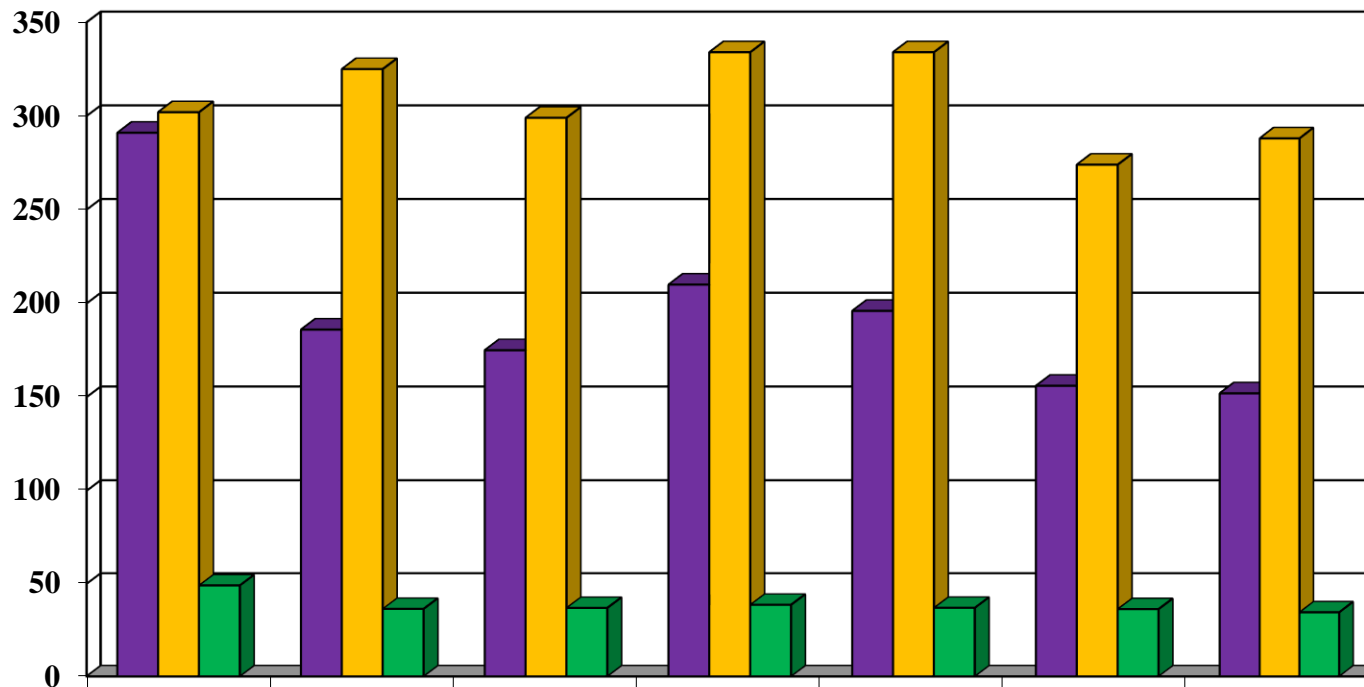
# Tatverdächtige nach Altersgruppen / Gewaltdelikte





# Tatverdächtige

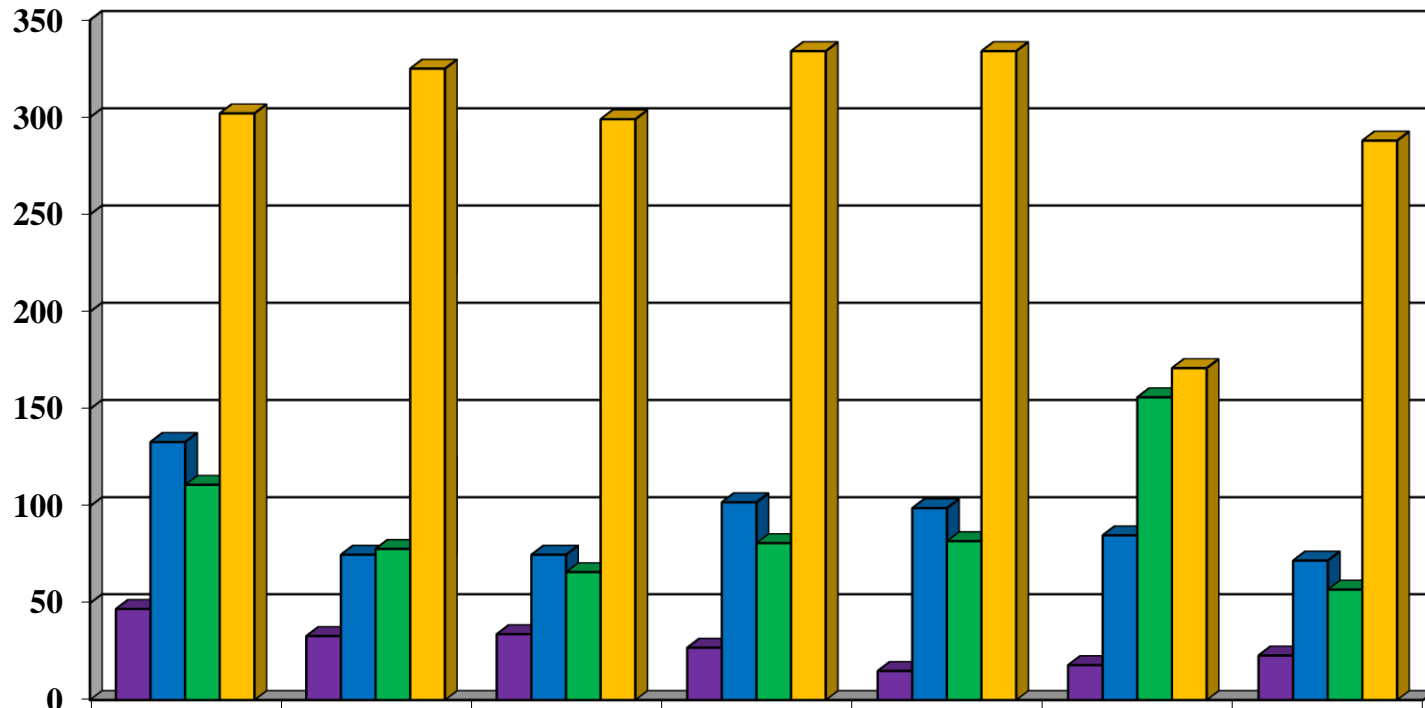
## Alter bis 21 Jahre / ab 21 Jahre / Straßenkrimi.



	2013	2014	2015	2016	2017	2018	2019
■ ≤ 20 ges	291	186	175	210	196	156	152
■ ≥ 21 ges	302	325	299	334	334	274	288
■ %-Anteil ≤ 20 ges	49,07	36,4	36,92	38,6	36,98	36,28	34,54

**TV gesamt: 440**

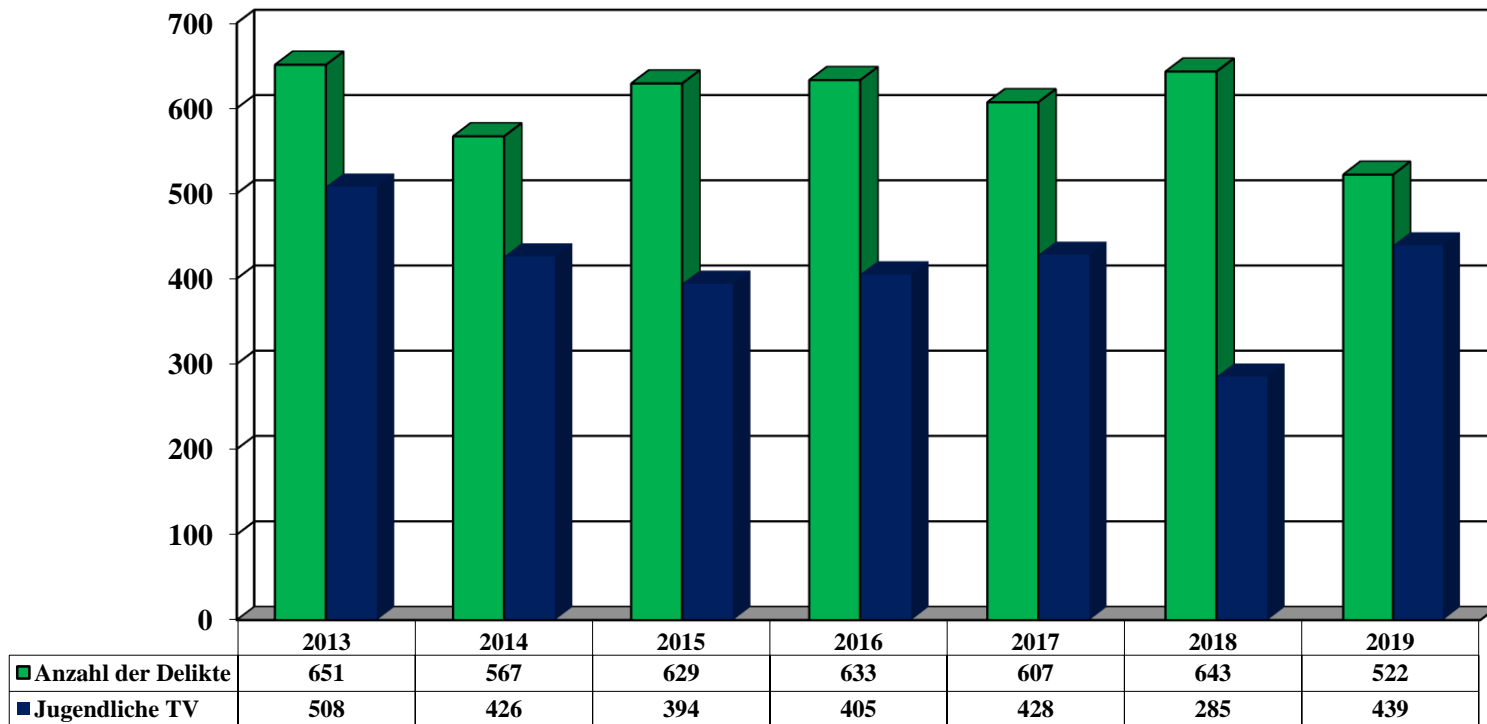
# Tatverdächtige nach Altersgruppen / Straßenkriminalität



	2013	2014	2015	2016	2017	2018	2019
■ Kinder	47	33	34	27	15	18	23
■ Jugendliche	133	75	75	102	99	85	72
■ Heranwachsende	111	78	66	81	82	156	57
■ Erwachsene	302	325	299	334	334	171	288

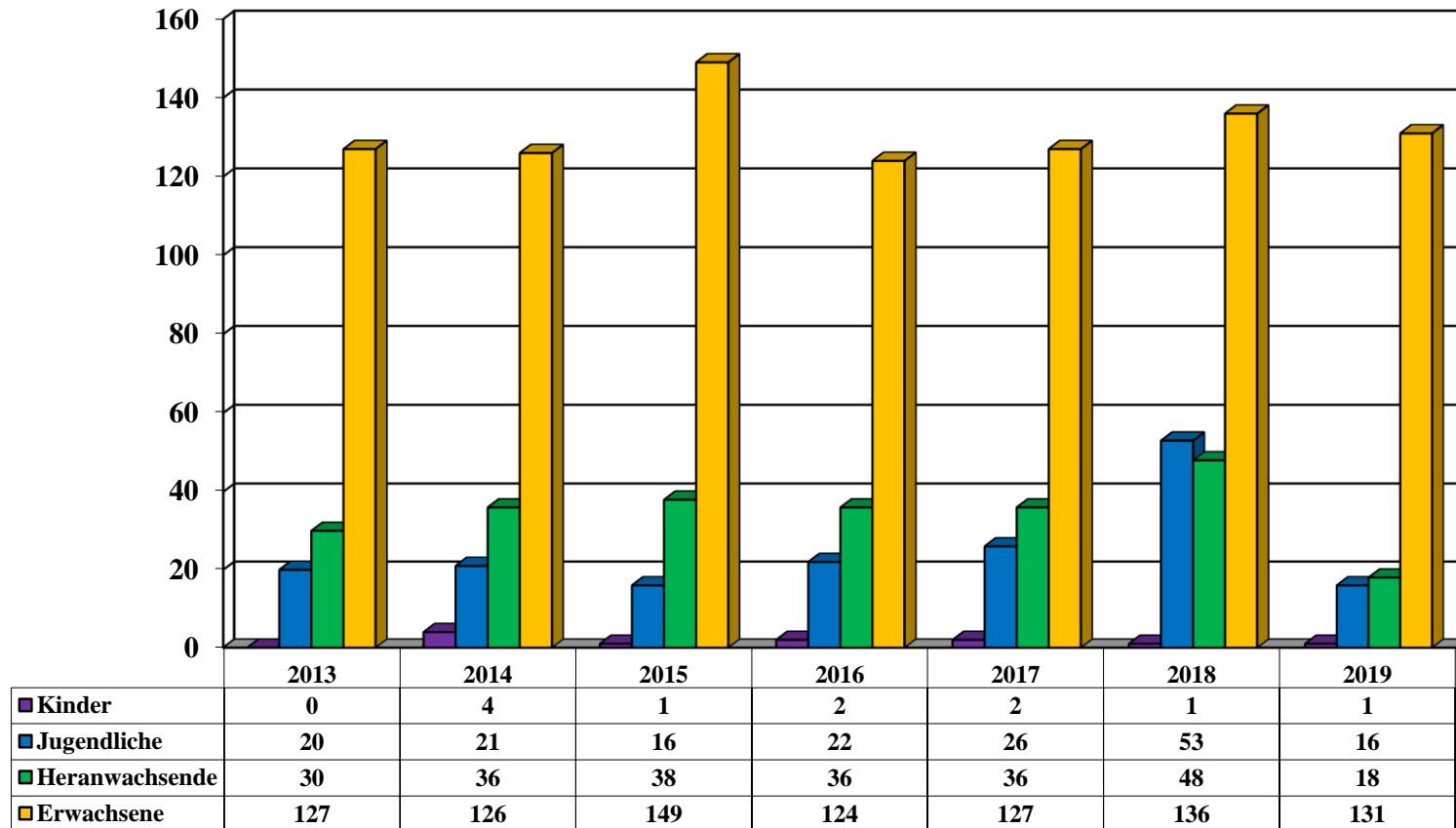
# Jugendkriminalität

## Entwicklung



Insgesamt 5600 aufgeklärte Delikte; 522 ( 9,32 %) begangen von jugendlichen Straftätern (14-17 Jahre)

# Mehrfachtatverdächtige Entwicklung

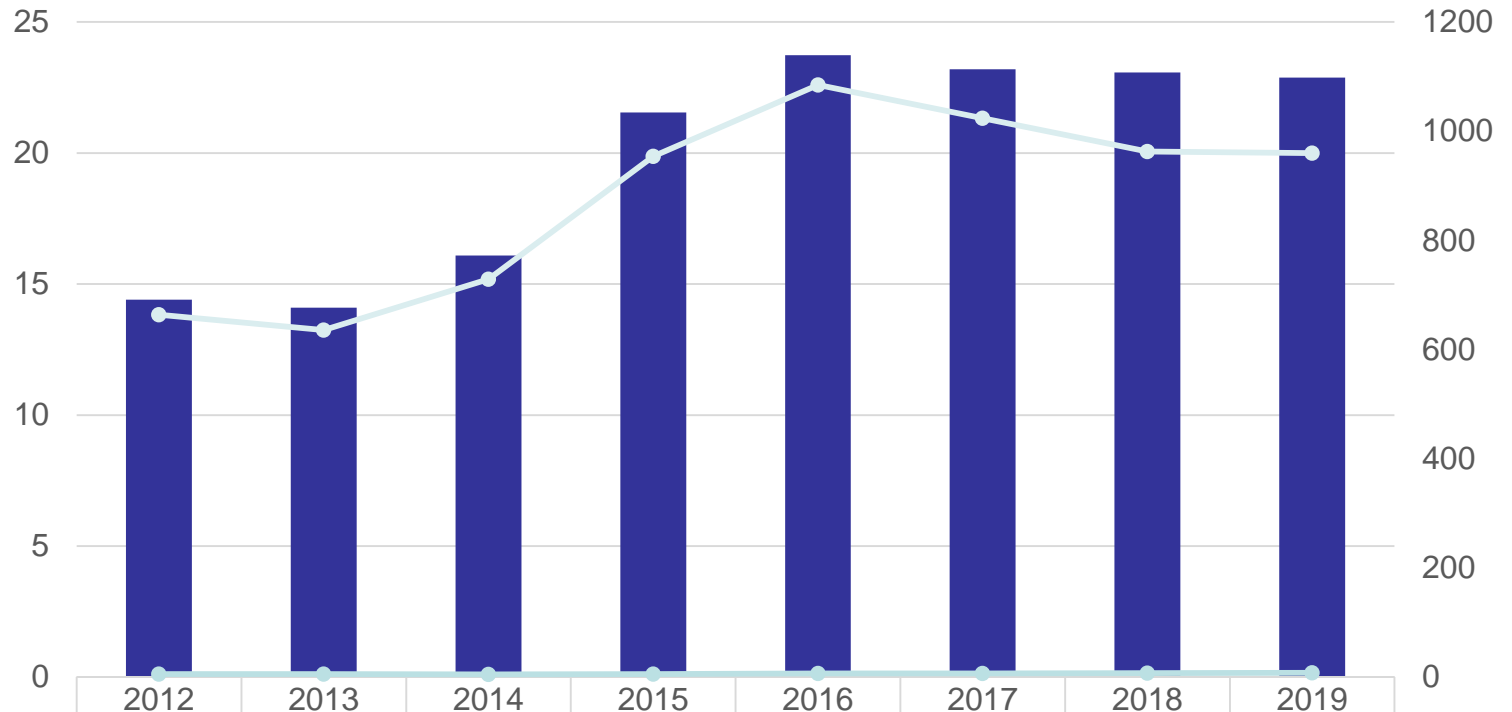


Mehrfachtatverdächtige: Tatverdächtige, die in einem Kalenderjahr 5 und mehr Straftaten begangen haben

# Nichtdeutsche Tatverdächtige

## Entwicklung

bürgerorientiert – professionell - rechtsstaatlich

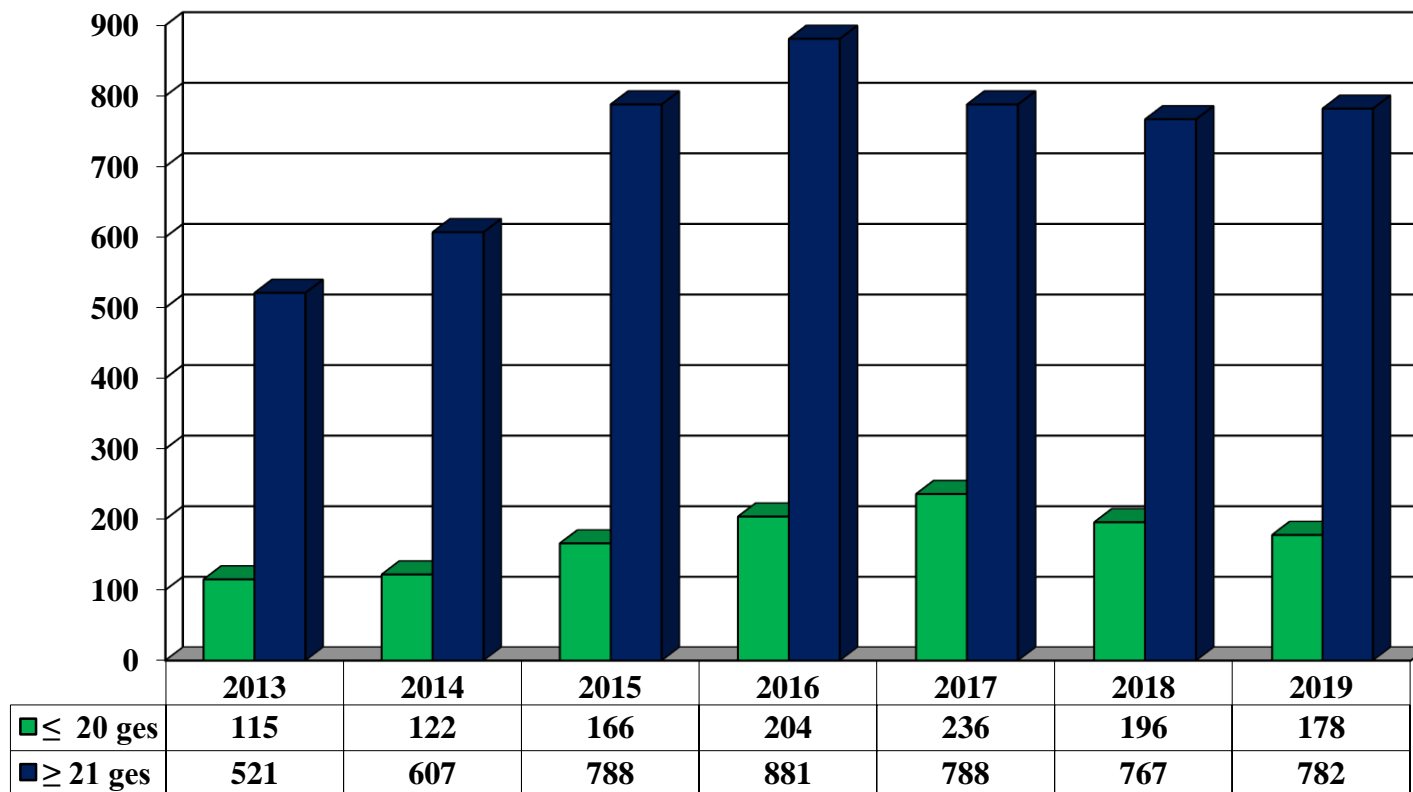


■ Anteil % Nd TV	14,4	14,1	16,09	21,55	23,74	23,2	23,07	22,88
— Anteil % Nd an Bev	5,46	5,71	5,01	5,44	6,9	7	7,5	7,64
— Nd TV	664	636	729	954	1085	1024	963	960

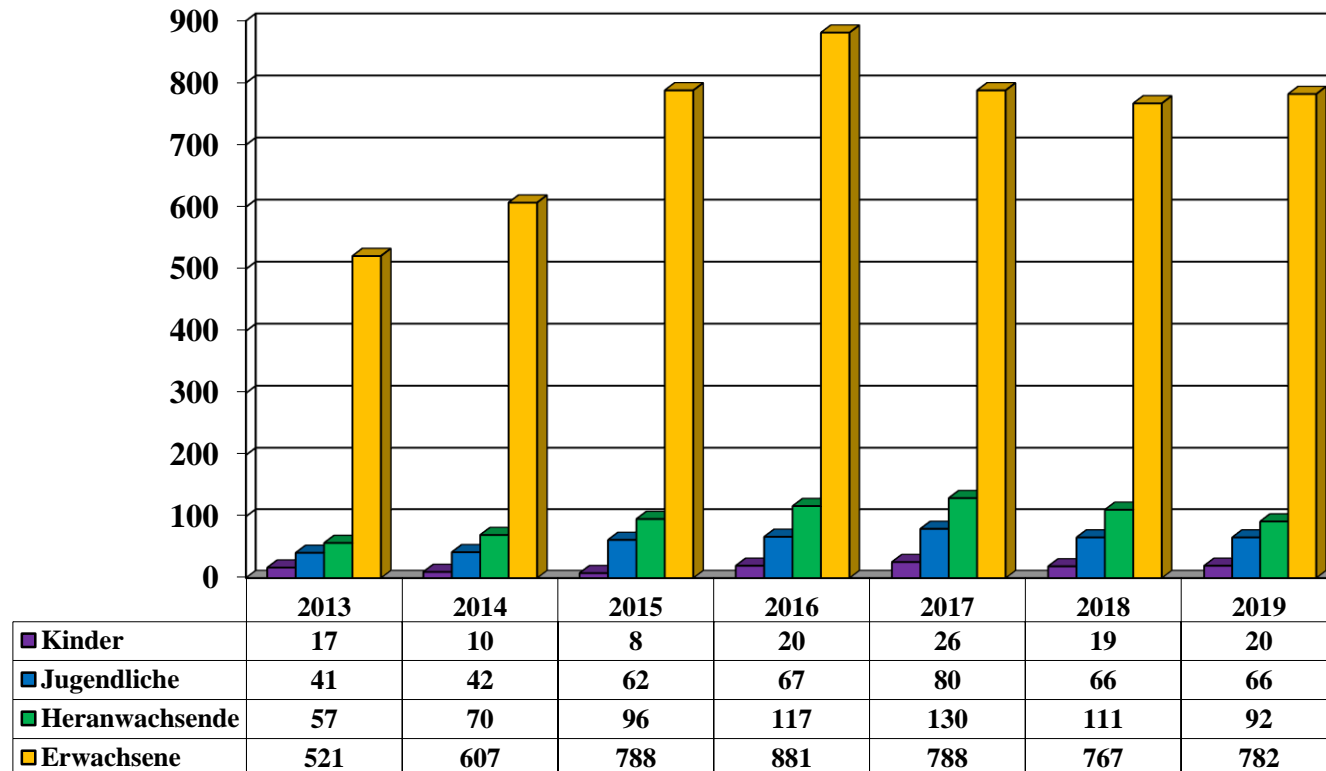


# Nichtdeutsche Tatverdächtige

## Alter bis 21 Jahre / ab 21 Jahre / alle Delikte



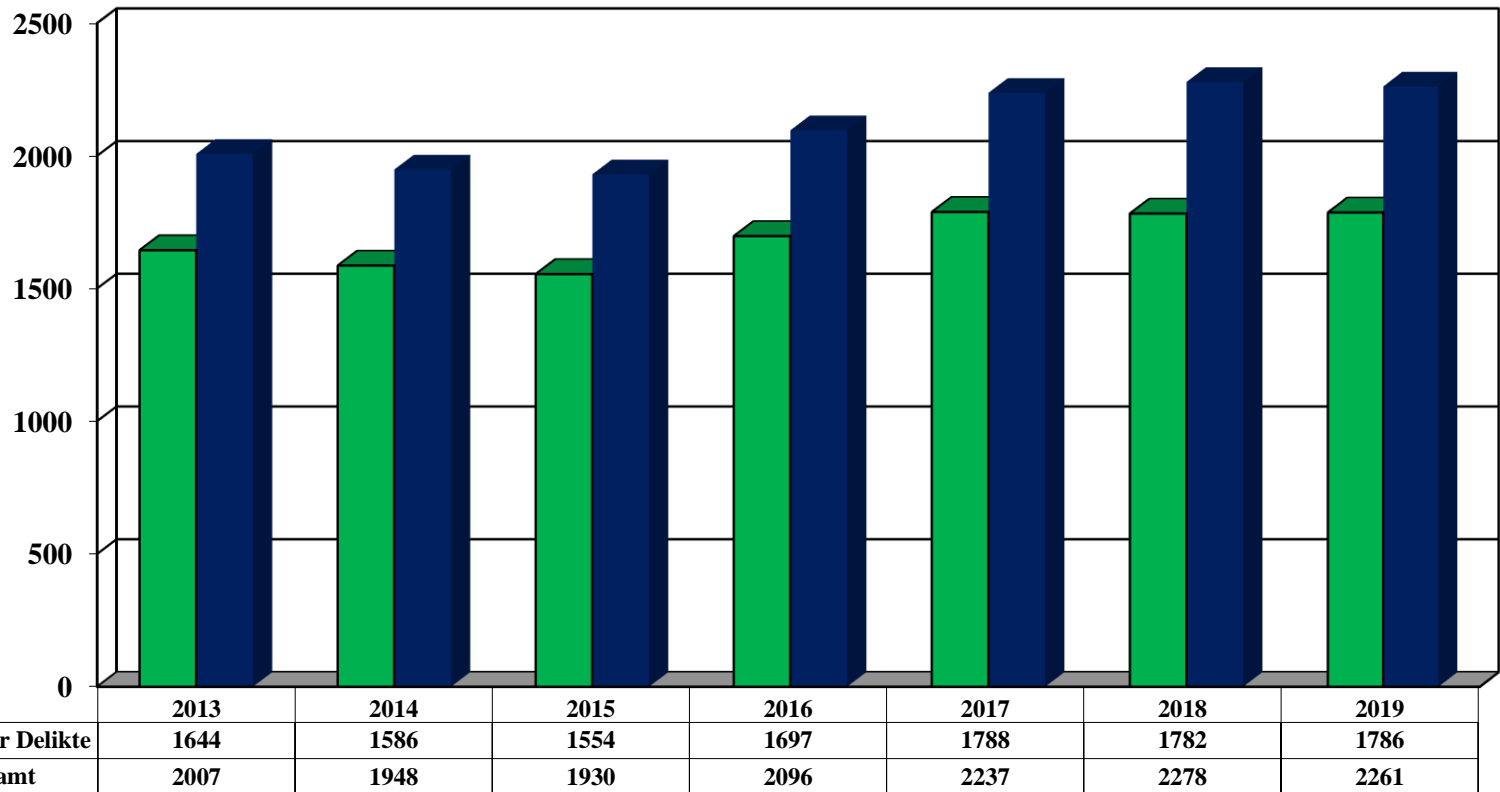
# Nichtdeutsche Tatverdächtige nach Altersgruppen / alle Delikte





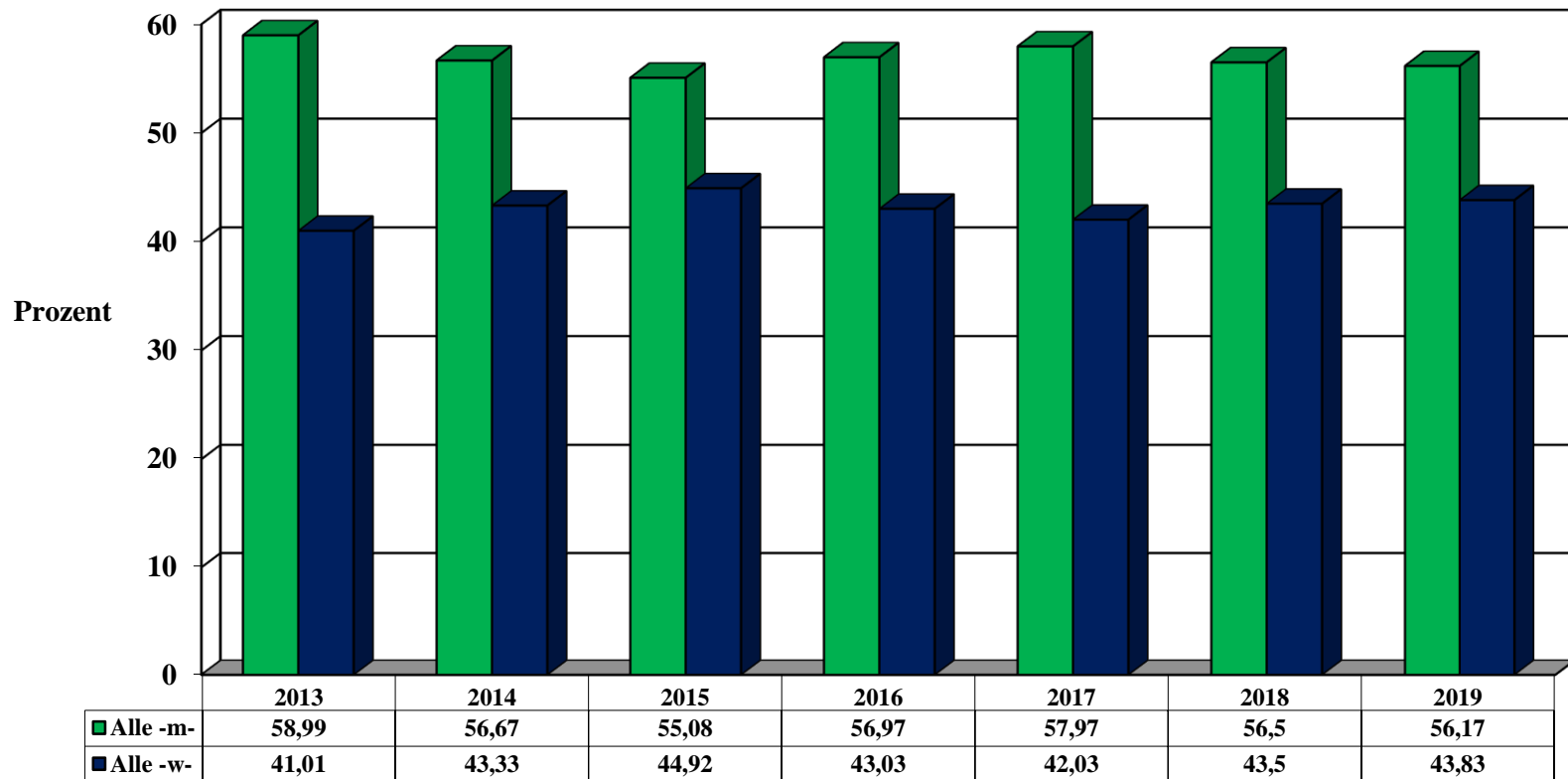
# Opfer

## Anzahl der Opfer

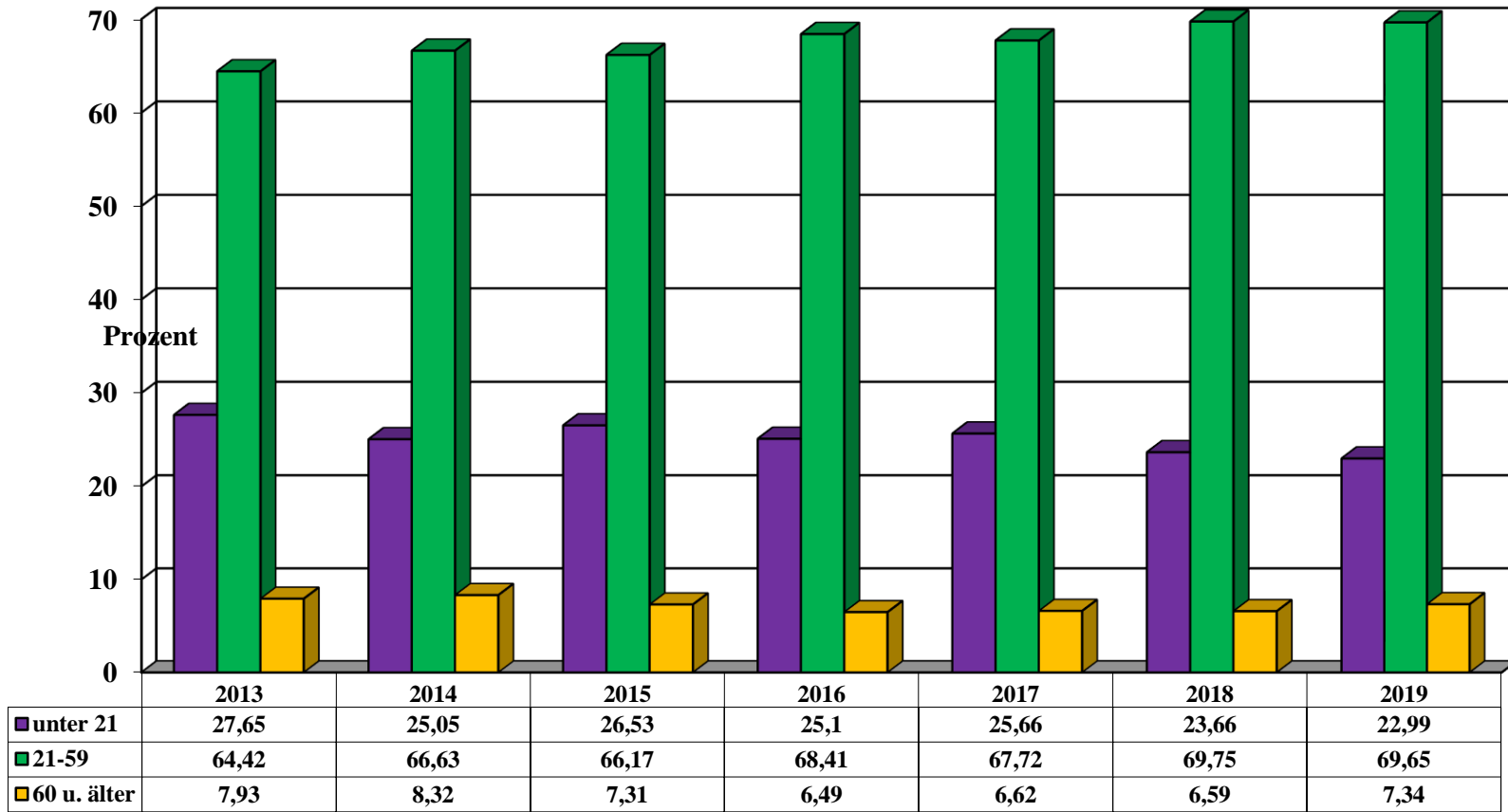


Eine Opfererfassung erfolgt grundsätzlich bei strafbaren Handlungen gegen höchstpersönliche Rechtsgüter (Leben, körperliche Unversehrtheit, Freiheit, Ehre, sexuelle Selbstbestimmung)

# Opfer nach Geschlecht



# Opfer nach Altersgruppen in Prozent



# Sonstige Informationen

## Bereich Sachbearbeitung



- 304 (275) Todesermittlungen
  
- 238 (215) Brandermittlungen
  - fahrlässige und vorsätzliche Brandstiftungen
  - Brände aufgrund technischer Ursachen (keine Straftaten)
  
- 475 (396) Vermisstenfälle

# Kernaussagen/Fazit

- **Rückgang der Fallzahlen um 286 Straftaten (-2,97%)**
- **Aufklärungsquote erneut gesteigert (+1,63%);  
von 9334 Straftaten wurden 5.600 Taten geklärt**
- **4.195 Tatverdächtige wurden ermittelt (4.175)**

<b>- Einfacher Diebstahl</b>	<b>1.827</b>	<b>-123</b>	<b>-6,31%</b>
<b>- Schwere Diebstahl</b>	<b>1.292</b>	<b>-263</b>	<b>-16,91%</b>
<b>- Vermögen / Fälschung</b>	<b>1.828</b>	<b>-76</b>	<b>-3,99%</b>
<b>- Körperverletzung</b>	<b>1.049</b>	<b>+13</b>	<b>+1,25%</b>
<b>- Sexualdelikte</b>	<b>149</b>	<b>+5</b>	<b>+3,47%</b>
<b>(dabei -8 Fälle im Deliktsbereich Exhibitionismus)</b>			
<b>- Rohheitsdelikte</b>	<b>1.598</b>	<b>-2</b>	<b>-0,13%</b>
<b>- Wohnungseinbruch</b>	<b>240</b>	<b>+1</b>	<b>+0,42%</b>

## Jugendkriminalität

- von **5.600** aufgeklärten Delikten wurden **522** von Jugendlichen (14-17 Jahre) begangen **9,32%**
- von **4.195** ermittelten Tatverdächtigen waren **439** Jugendliche = **10,46 %**
- von **442** ermittelten Tatverdächtigen bei der **Gewaltkriminalität** waren **51** Jugendliche (**12,08%**)
- von **440** Tatverdächtigen der **Straßenkriminalität** waren **72** Jugendliche (**16,36%**)



- In der Gesamtbetrachtung
  - leben im Kreis Euskirchen 1,07% der Gesamteinwohner des Landes NRW
  - werden 0,76% der Gesamtstraftaten des Landes NRW verübt und
  - das Kreisgebiet ist somit nach wie vor eine der geringer belasteten Regionen in NRW
- Die Kriminalhäufigkeitszahl ist erheblich gesunken und mit dem Wert 4840 (5007) erheblich niedriger als der Landesdurchschnitt:
  - Land NRW: 6847 (7160)
  - Bezirksregierung Köln 7228 (7558)

# Vielen Dank für Ihre Aufmerksamkeit!

Kriminalstatistik 2019  
Kreispolizeibehörde Euskirchen  
Direktion Kriminalität