

bürgerorientiert – professionell - rechtsstaatlich

Kriminalstatistik 2018

Pressekonferenz
am 13.02.2019

Kreispolizeibehörde Euskirchen
Direktion Kriminalität

Deliktzahlen -gesamt-



bürgerorientiert – professionell - rechtsstaatlich

Straftaten: 9.620 (10.830)
(- 1.210 Delikte bzw. -11,17%
im Vergleich zum Vorjahr)

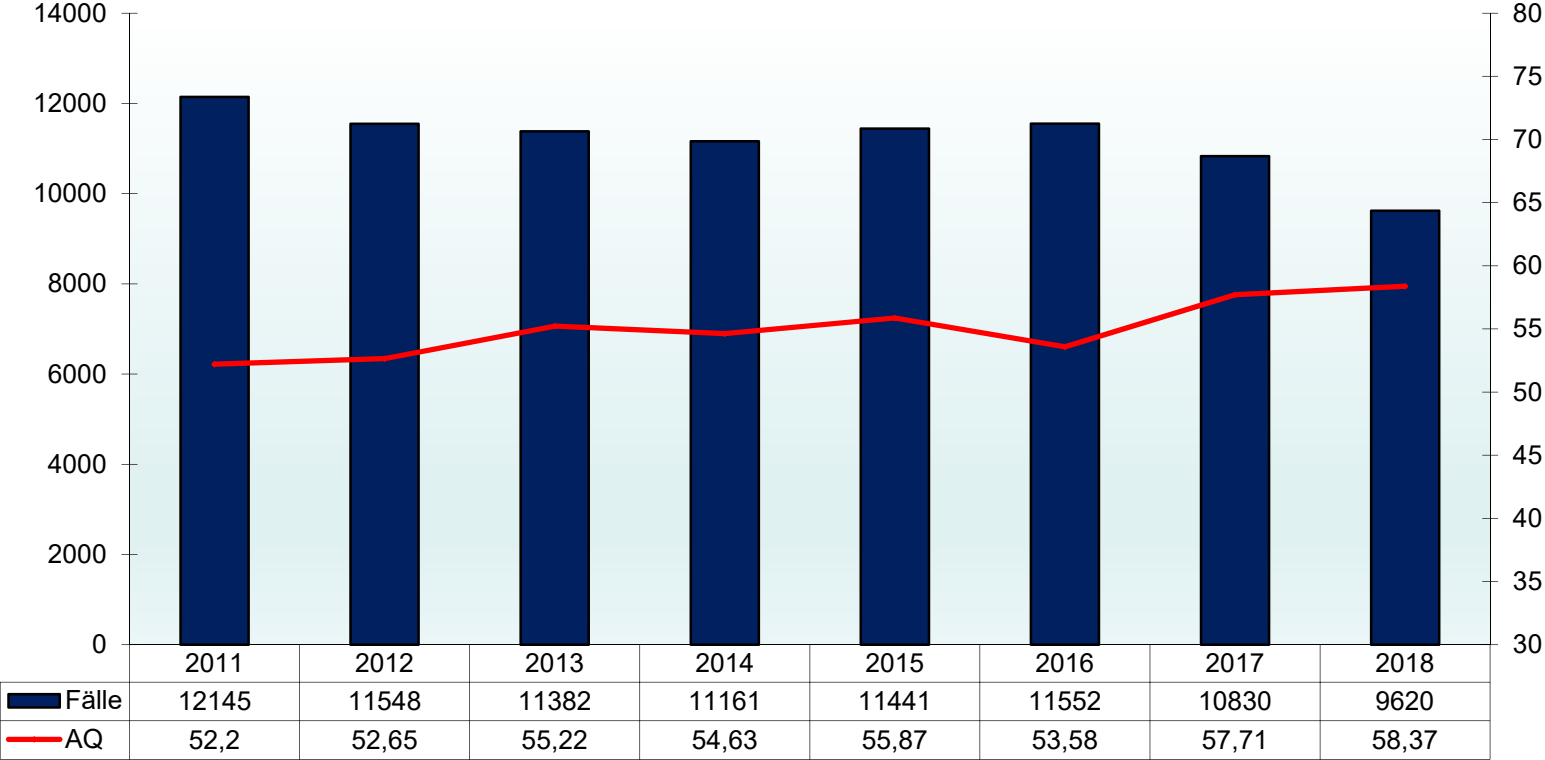
RB Köln: 336 634 (-6,63 % im Vergleich zum Vorjahr)

Land NRW: 1 282 441 (-6,62 % im Vergleich zum Vorjahr)

Fallzahlen und Aufklärungsquote Entwicklung



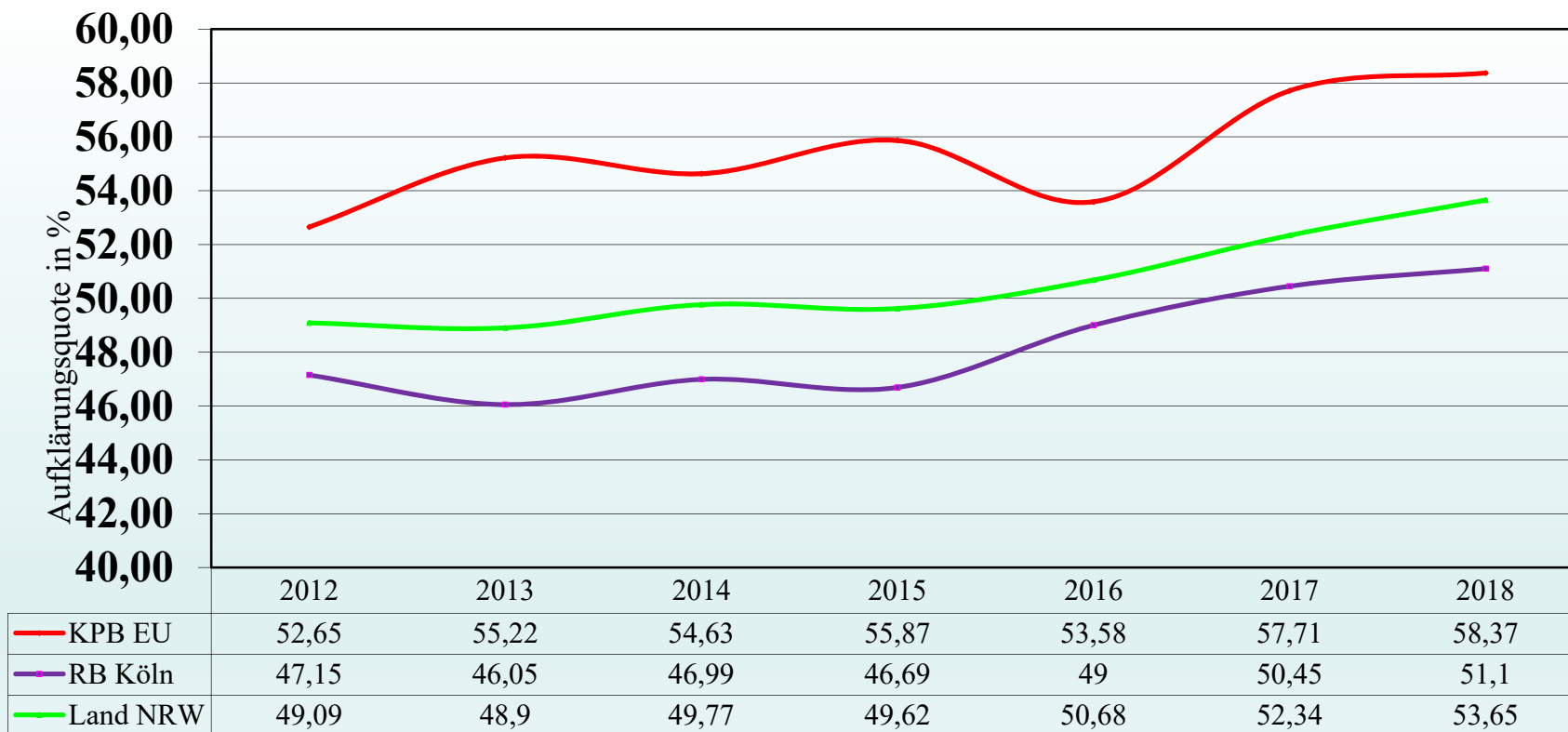
bürgerorientiert – professionell - rechtsstaatlich



Aufklärungsquote

Entwicklung KPB EU - Bezirk - Land

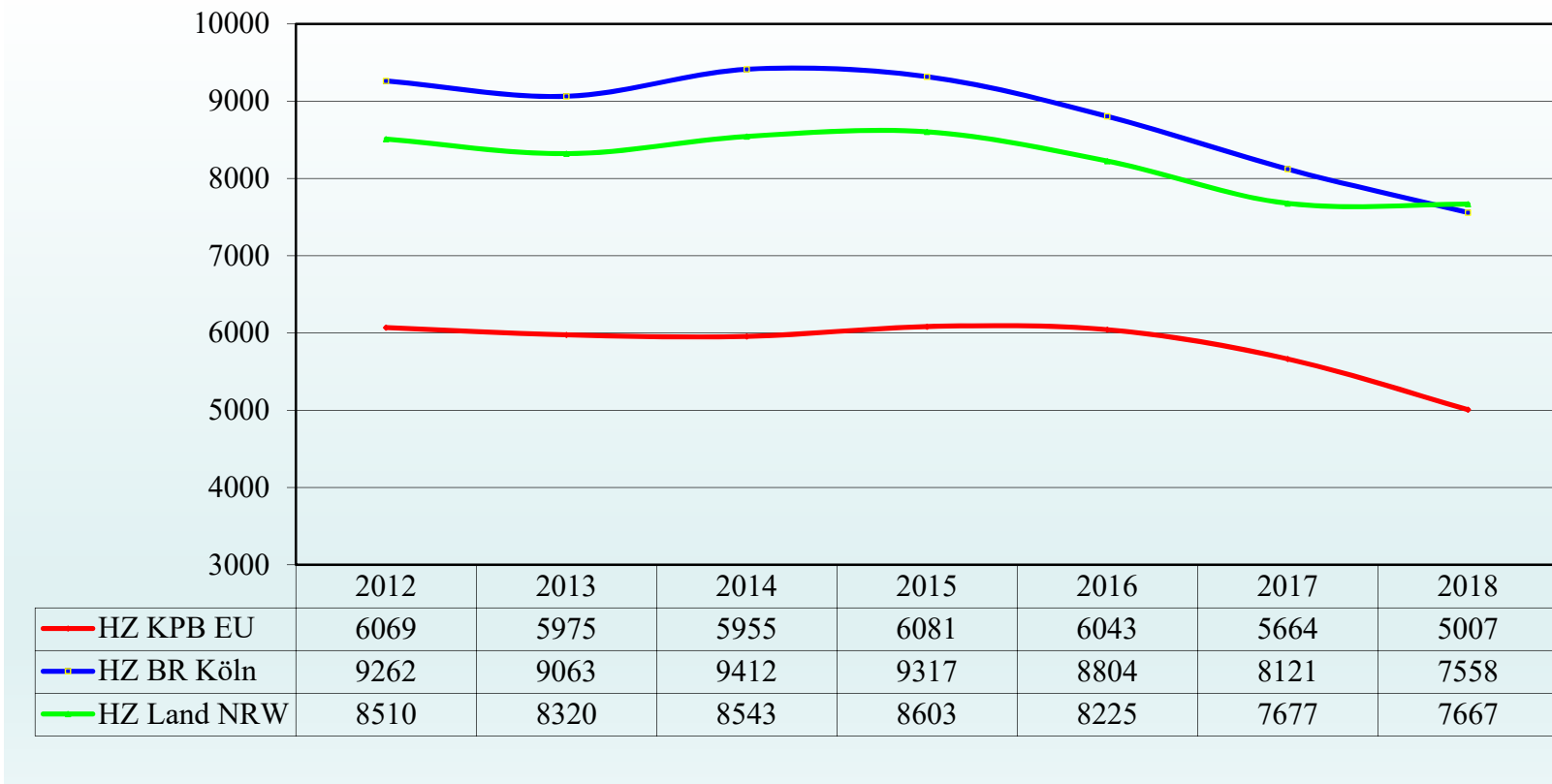
bürgerorientiert – professionell - rechtsstaatlich



Häufigkeitszahl

Entwicklung KPB EU - Bezirk - Land

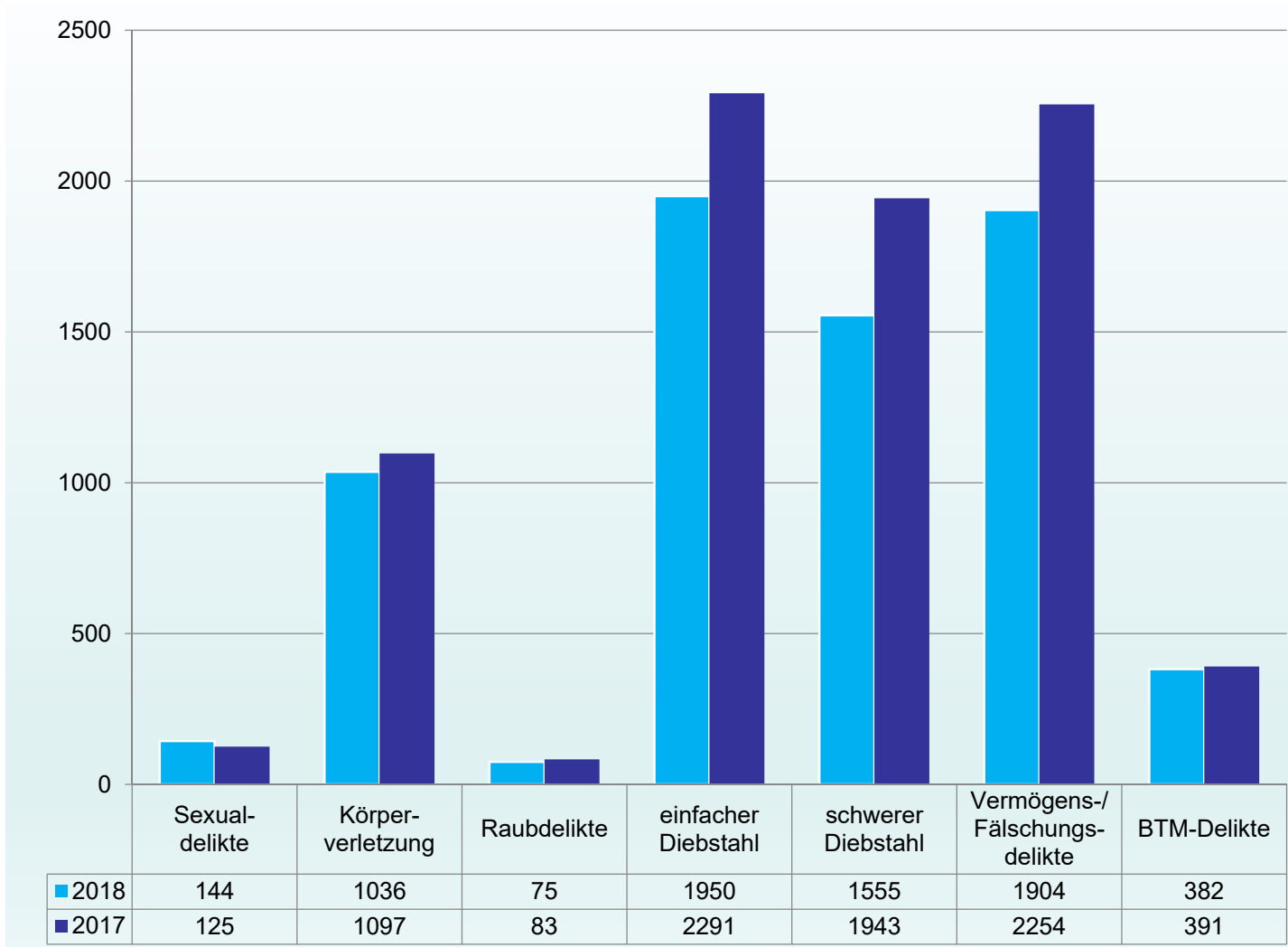
bürgerorientiert – professionell - rechtsstaatlich



HZ = Häufigkeitszahl (Sie gibt die Deliktanzahl pro 100.000 Einwohner wieder)

Fallzahlen ausgewählte Deliktsbereiche

bürgerorientiert – professionell - rechtsstaatlich

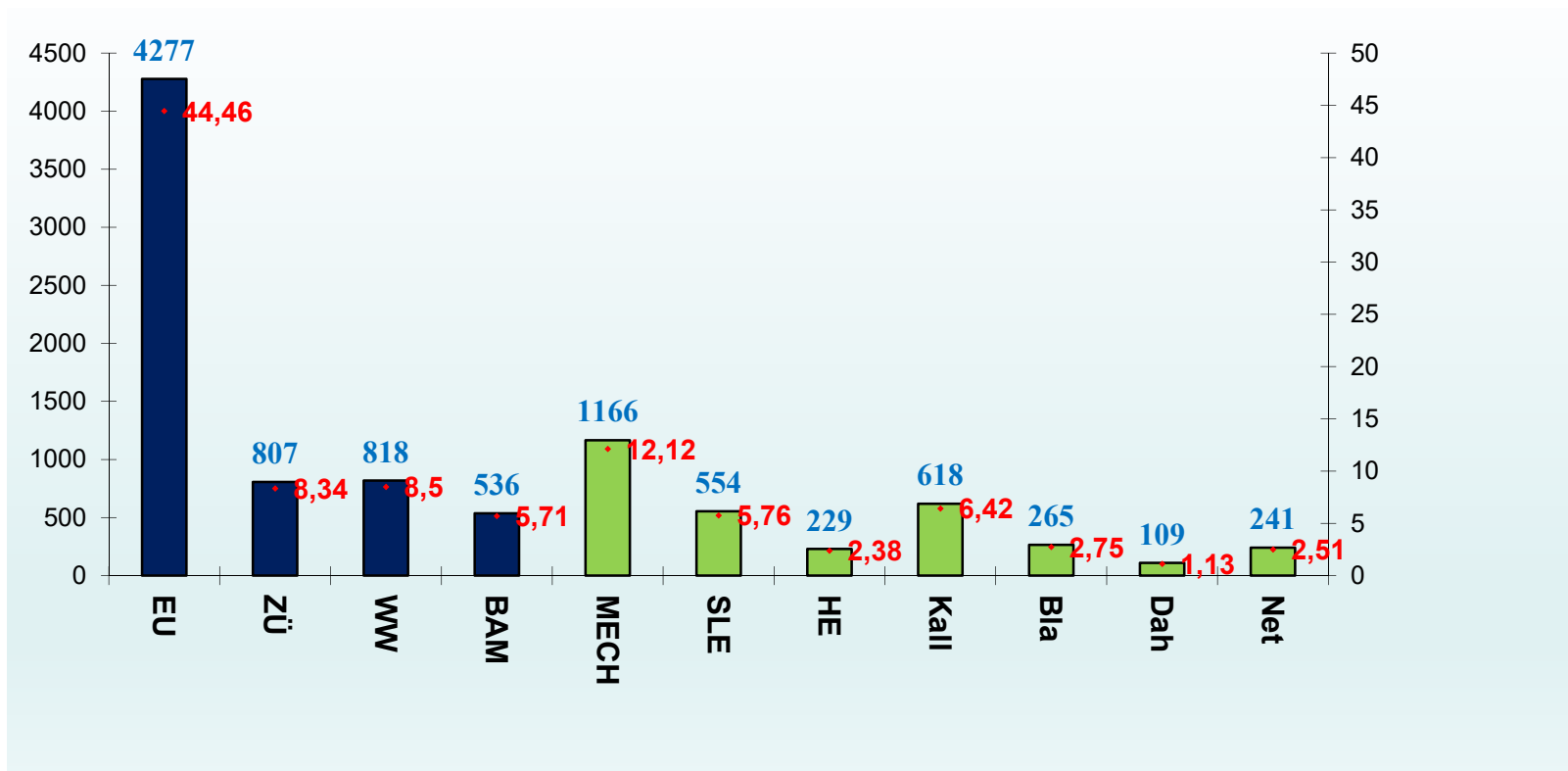


Regionale Kriminalitätsverteilung -absolut und prozentual-

bürgerorientiert – professionell - rechtsstaatlich

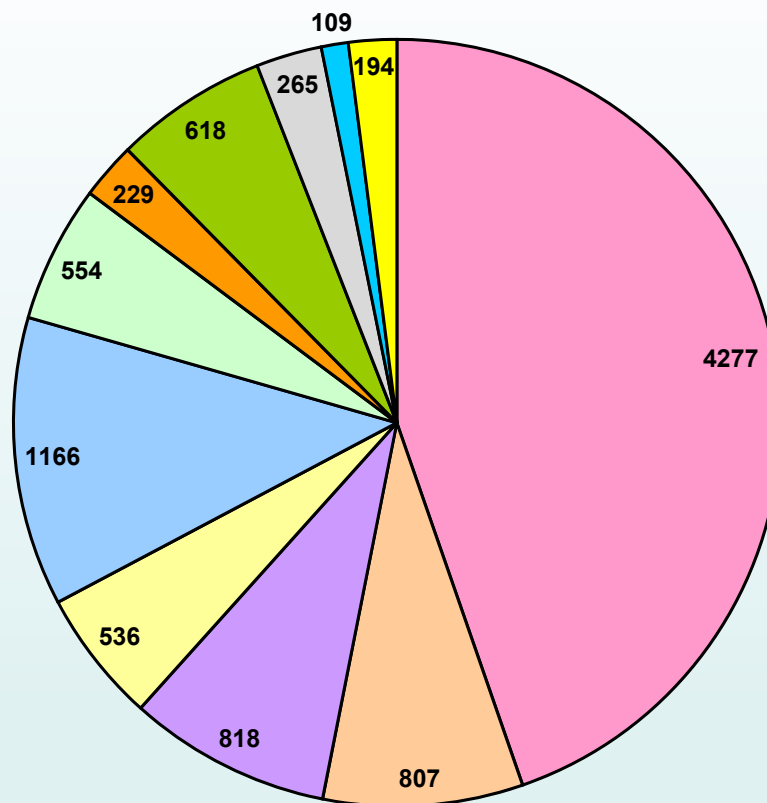
Nordkreis: 66,9%

Südkreis: 33,1%



Regionale Kriminalitätsverteilung absolute Zahlen

bürgerorientiert – professionell - rechtsstaatlich



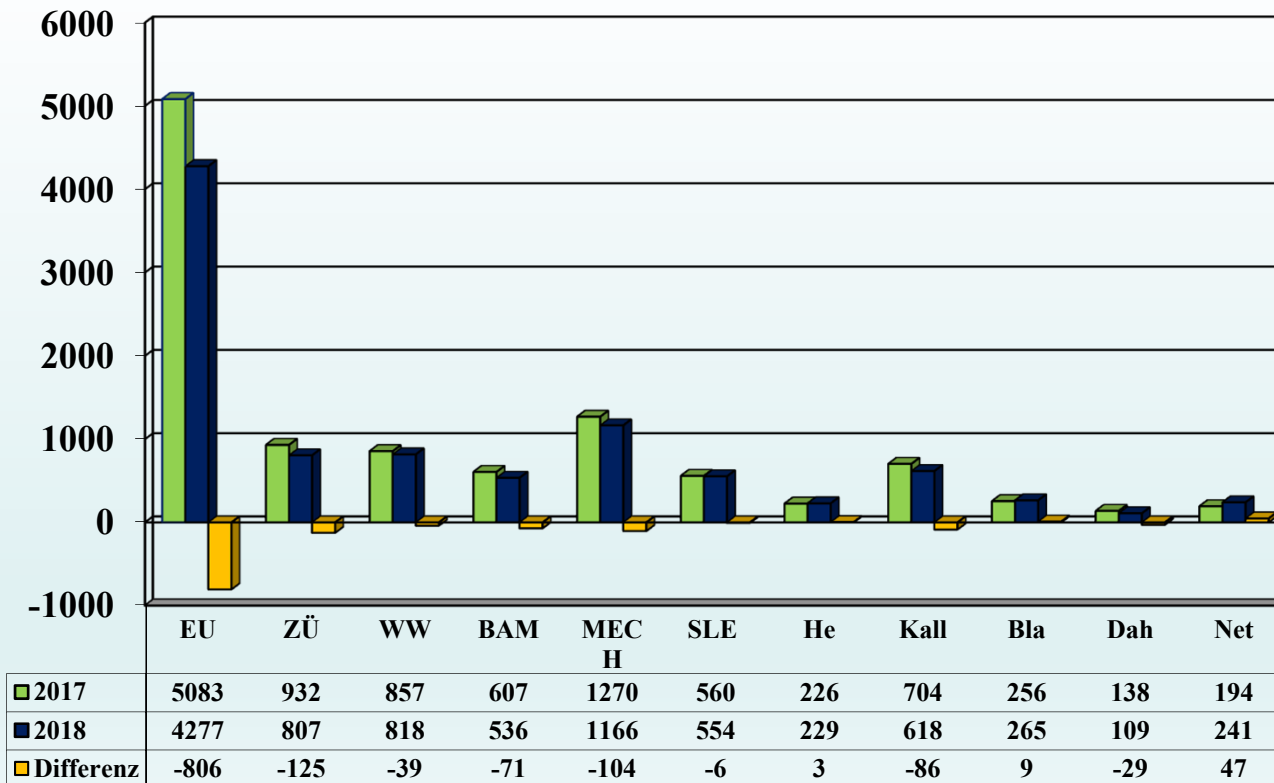
Straftaten: 9.620

- Euskirchen
- Zülpich
- Weilerswist
- Bad Münstereifel
- Mechernich
- Schleiden
- Hellenthal
- Kall
- Blankenheim
- Dahlem
- Nettersheim

Regionale Kriminalitätsverteilung

Zu- und Abnahme 2017 / 2018

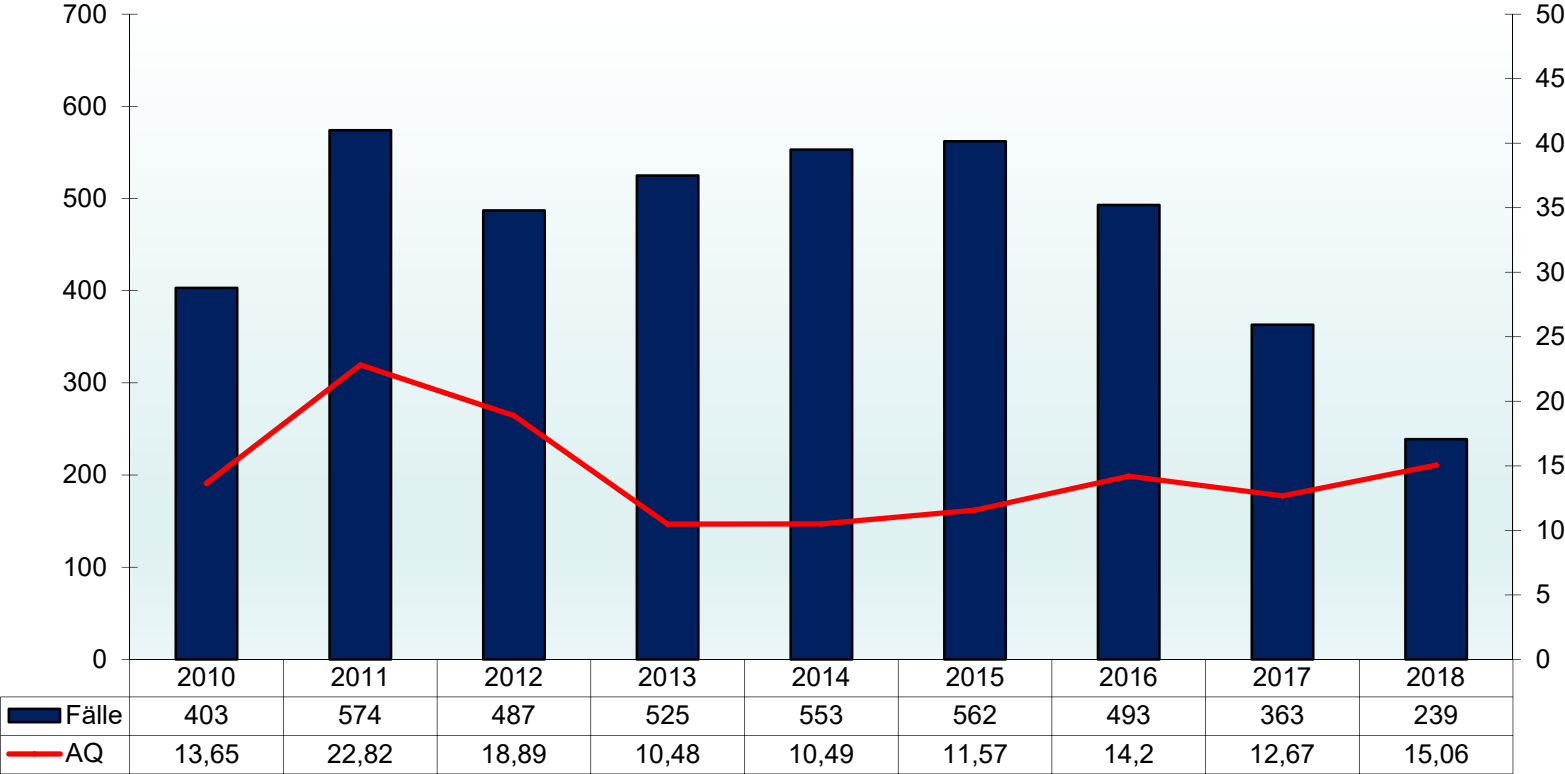
bürgerorientiert – professionell - rechtsstaatlich



Wohnungseinbruchdiebstahl einschließlich Tageswohnungseinbruch



bürgerorientiert – professionell - rechtsstaatlich



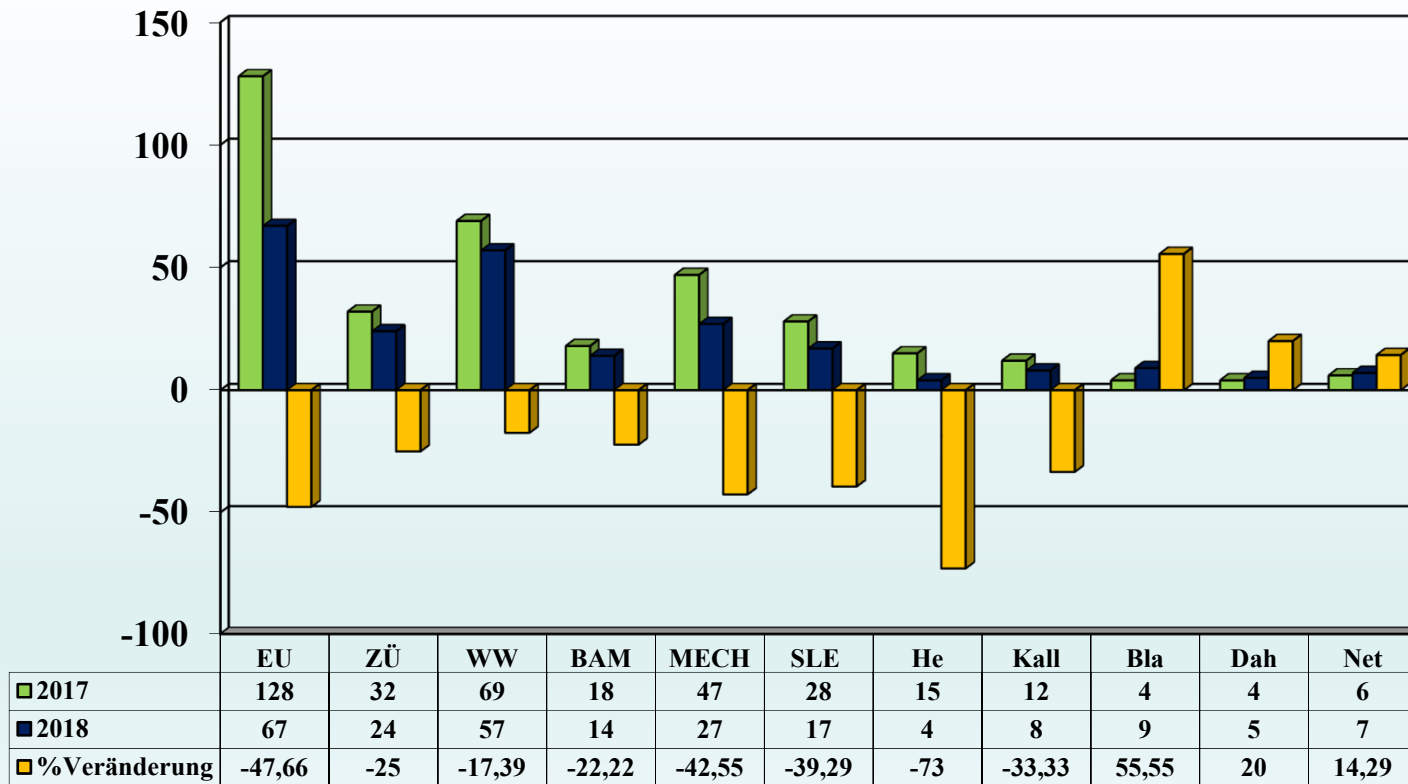
Regionale Kriminalitätsverteilung

Wohnungseinbruch 2017 / 2018



bürgerorientiert – professionell - rechtsstaatlich

gesamt 2018: 239



Fakten im Vergleich: KPB EU – RB Köln – Land NRW



bürgerorientiert – professionell - rechtsstaatlich

	Einwohner 31.12.16	Einwohner 31.12.17	Delikte 2017	Delikte 2018	HZ 2017	HZ 2018	AQ 2017	AQ 2018
Kreis EU	191.202	192.127	10.830	9.620	5.664	5007	57,71	58,37
RB Köln	4.454.228	4.439.416	360.541	336.634	8.121	7.558	50,45	51,1
Land NRW	17.890.100	17.912.134	1.373.390	1.282.441	7.677	7.160	52,34	53,65

HZ = Häufigkeitszahl (Sie gibt die Deliktanzahl pro 100.000 Einwohner wieder)

Fakten im Vergleich: Kommunen im Nordkreis



bürgerorientiert – professionell - rechtsstaatlich

	Einwohner 31.12.2016	Einwohner 31.12.2017	Delikte 2017	Delikte 2018	HZ 2017	HZ 2018	AQ 2017	AQ 2018
Euskirchen,Stadt	57.241	57.715	5083	4277	8.880	7.324	60,02	61,66
Zülpich	19.998	20.001	932	807	4.660	4034	48,93	50,68
Weilerswist	17.328	17.500	857	818	4.946	4674	45,74	45,60
Bad Münstereifel	17.291	17.262	607	536	3.510	3105	53,21	53,36

Fakten im Vergleich: Kommunen im Südkreis



bürgerorientiert – professionell - rechtsstaatlich

	Einwohner 31.12.2016	Einwohner 31.12.2017	Delikte 2017	Delikte 2018	HZ 2017	HZ 2018	AQ 2017	AQ 2018
Kall	11.214	11.183	704	618	6.279	5526	70,17	71,52
Mechernich	27.235	27.350	1.270	1.166	4.663	4263	57,09	54,72
Schleiden	12.934	13.193	560	554	4.330	4199	59,46	61,91
Hellenthal	7.922	7.929	226	229	2.853	2.888	64,16	60,70
Nettersheim	7.424	7.395	194	241	3.058	3.258	46,91	47,72
Dahlem	4.220	4.202	138	109	3.270	2.594	52,9	66,67
Blankenheim	8.395	8.397	256	265	3.048	3155	64,84	60,00

Gewaltkriminalität: Anteil an der Gesamtkriminalität

bürgerorientiert – professionell - rechtsstaatlich

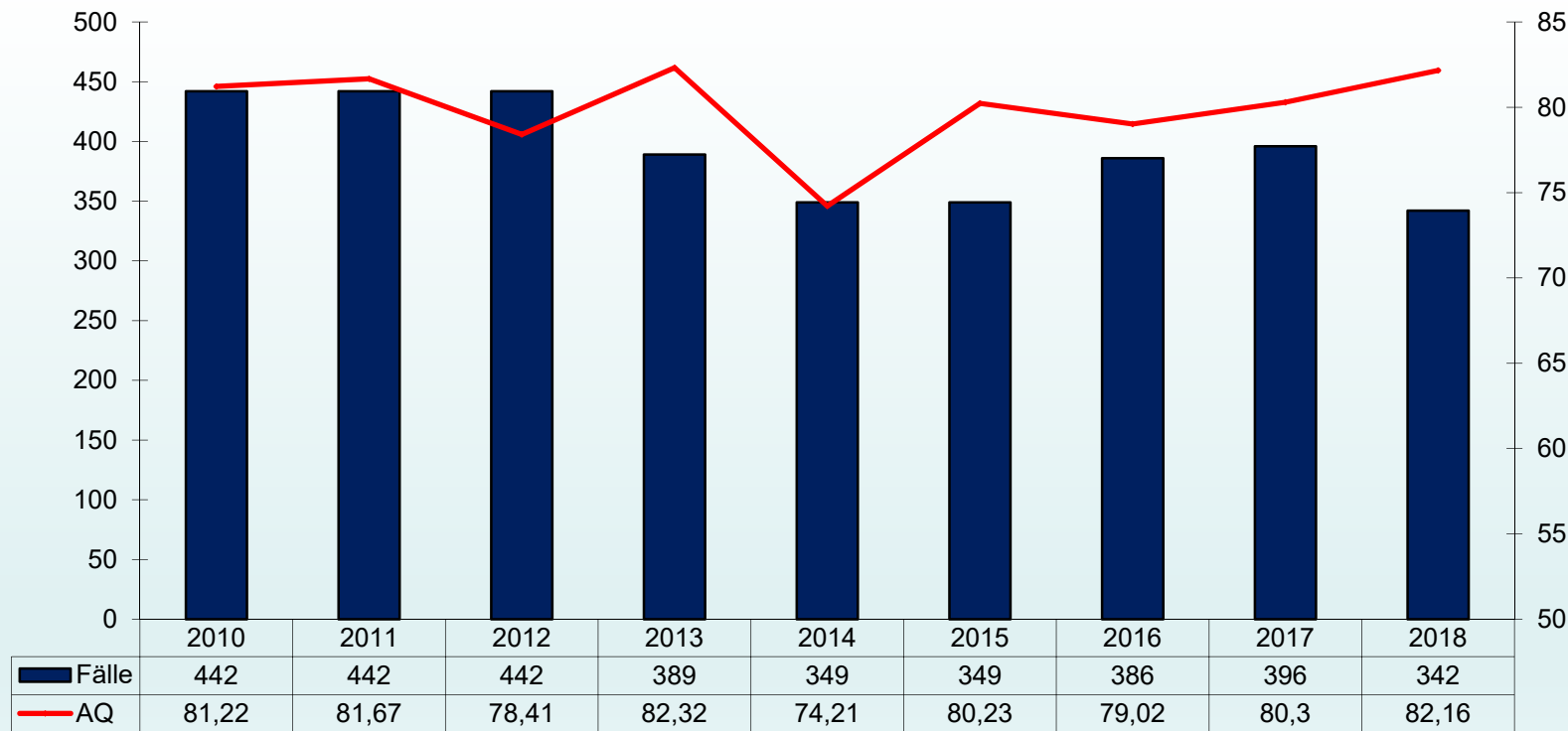
Delikte 342 (396)

Anteil 3,56 % (3,66%)



Gewaltkriminalität: Entwicklung Fallzahlen / AQ

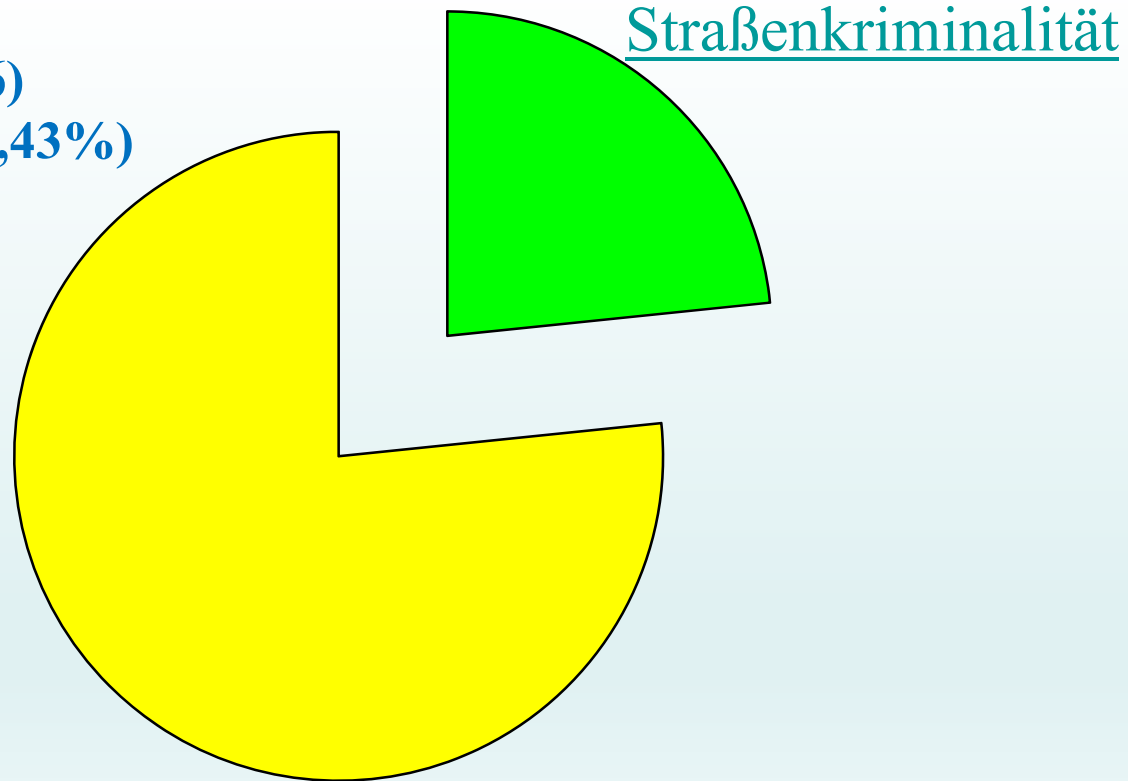
bürgerorientiert – professionell - rechtsstaatlich



Straßenkriminalität: Anteil an der Gesamtkriminalität

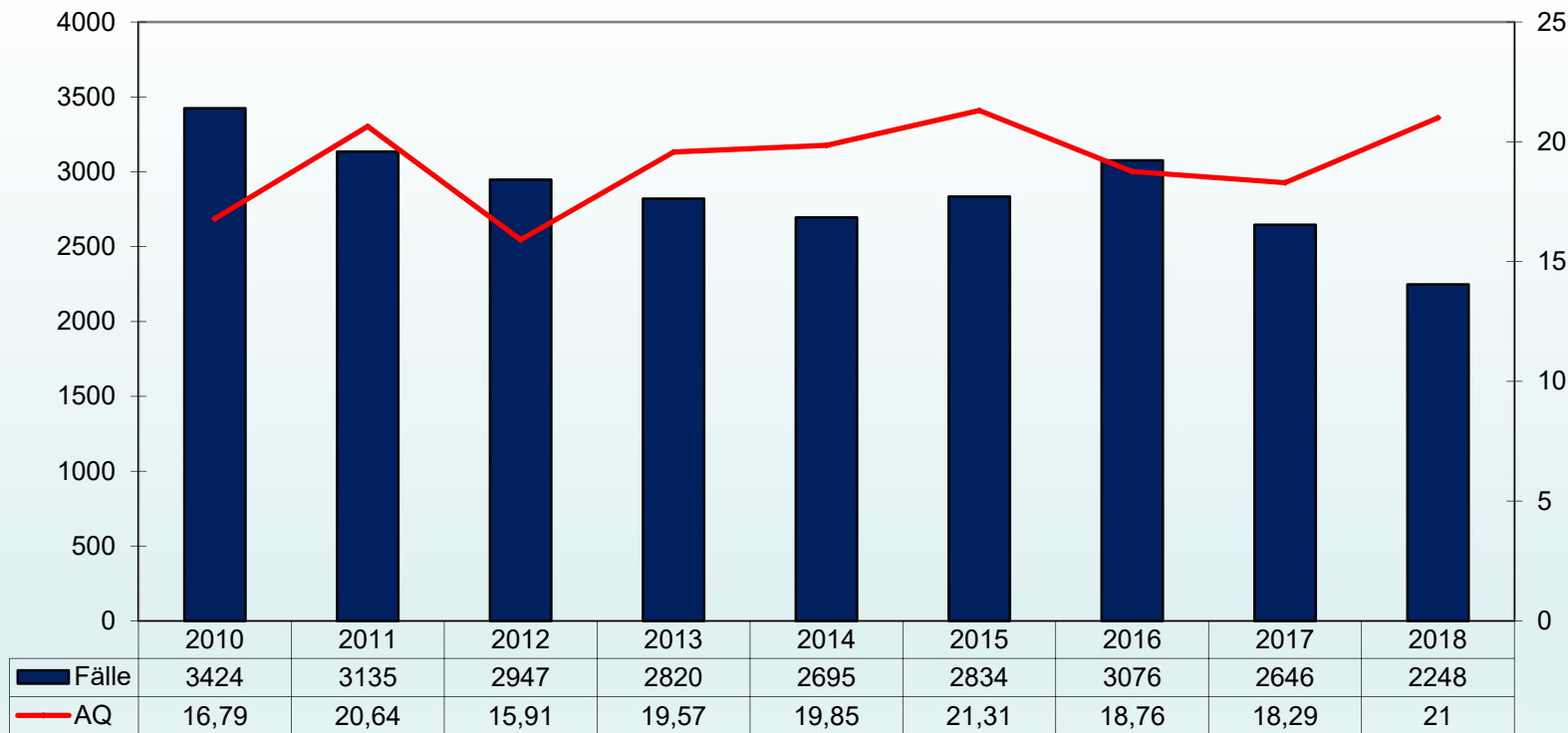
bürgerorientiert – professionell - rechtsstaatlich

Delikte 2248 (2646)
Anteil 23,37% (24,43%)



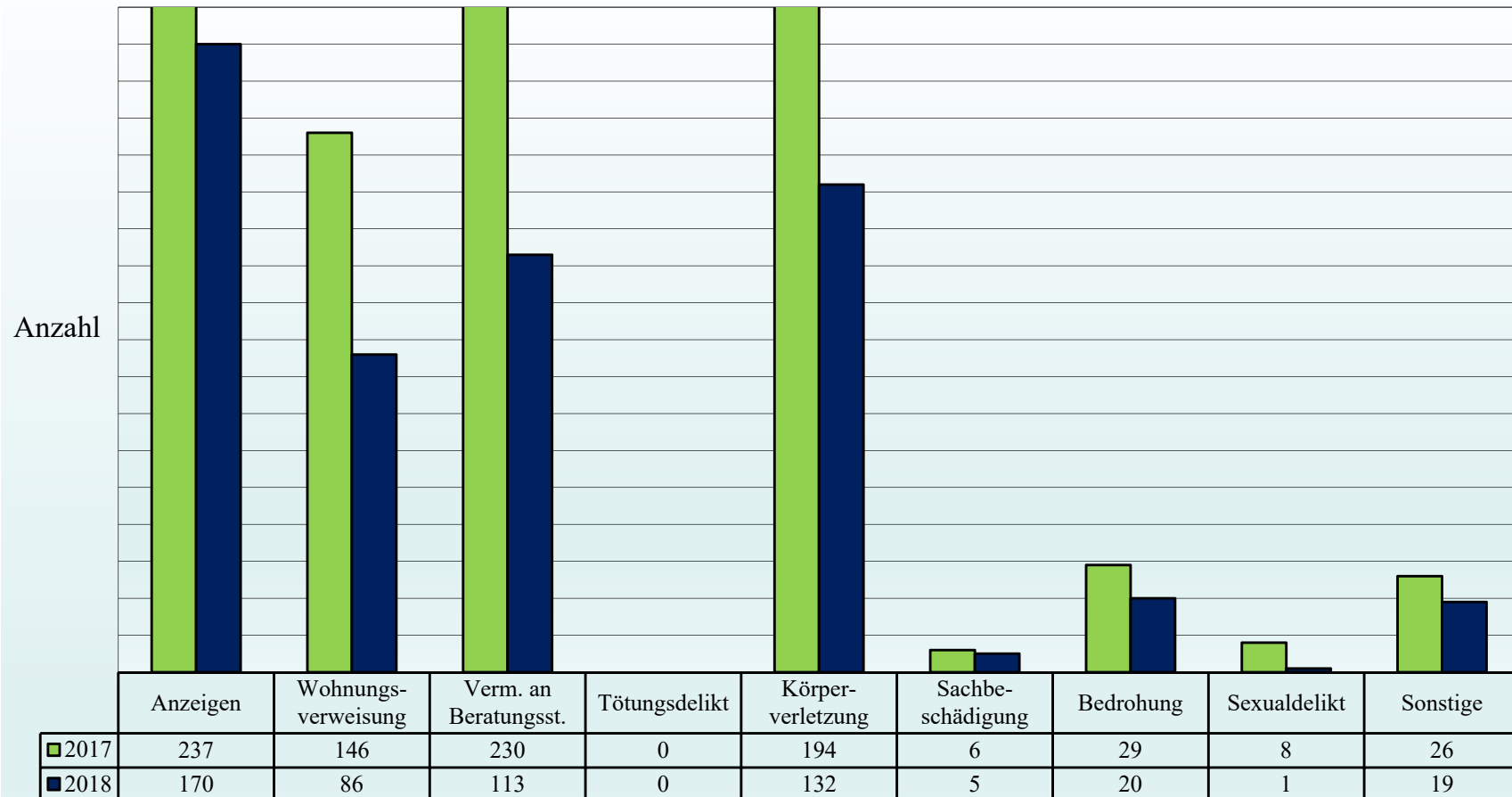
Straßenkriminalität: Entwicklung Fallzahlen / AQ

bürgerorientiert – professionell - rechtsstaatlich



Häusliche Gewalt

bürgerorientiert – professionell - rechtsstaatlich



Tatverdächtige



bürgerorientiert – professionell - rechtsstaatlich

- **Es wurden 4175 Tatverdächtige (4423) ermittelt; damit 248 Tatverdächtige weniger als im Vorjahr**
- **Der Anteil der männlichen Tatverdächtigen ist leicht auf 75,57% gesunken (76,70%)**
- **Alkoholeinwirkung zur Tatzeit wurde bei 467 TV festgestellt (484) = 11,19 % aller TV (10,94%)**
- **7,9% (7,8%) der Tatverdächtigen sind der Polizei als Konsumenten harter Drogen bekannt (330)**

Tatverdächtige



bürgerorientiert – professionell - rechtsstaatlich

- **51,3% (51%) der Tatverdächtigen waren bereits polizeilich in Erscheinung getreten**
- **61,9% (62,2%) der Tatverdächtigen handelten in ihrer Wohnortgemeinde**
- **19,2% (19,4%) der Tatverdächtigen handelten in ihrem Landkreis**
- **14,7% (13,9%) der Tatverdächtigen stammen aus Nordrhein-Westfalen**

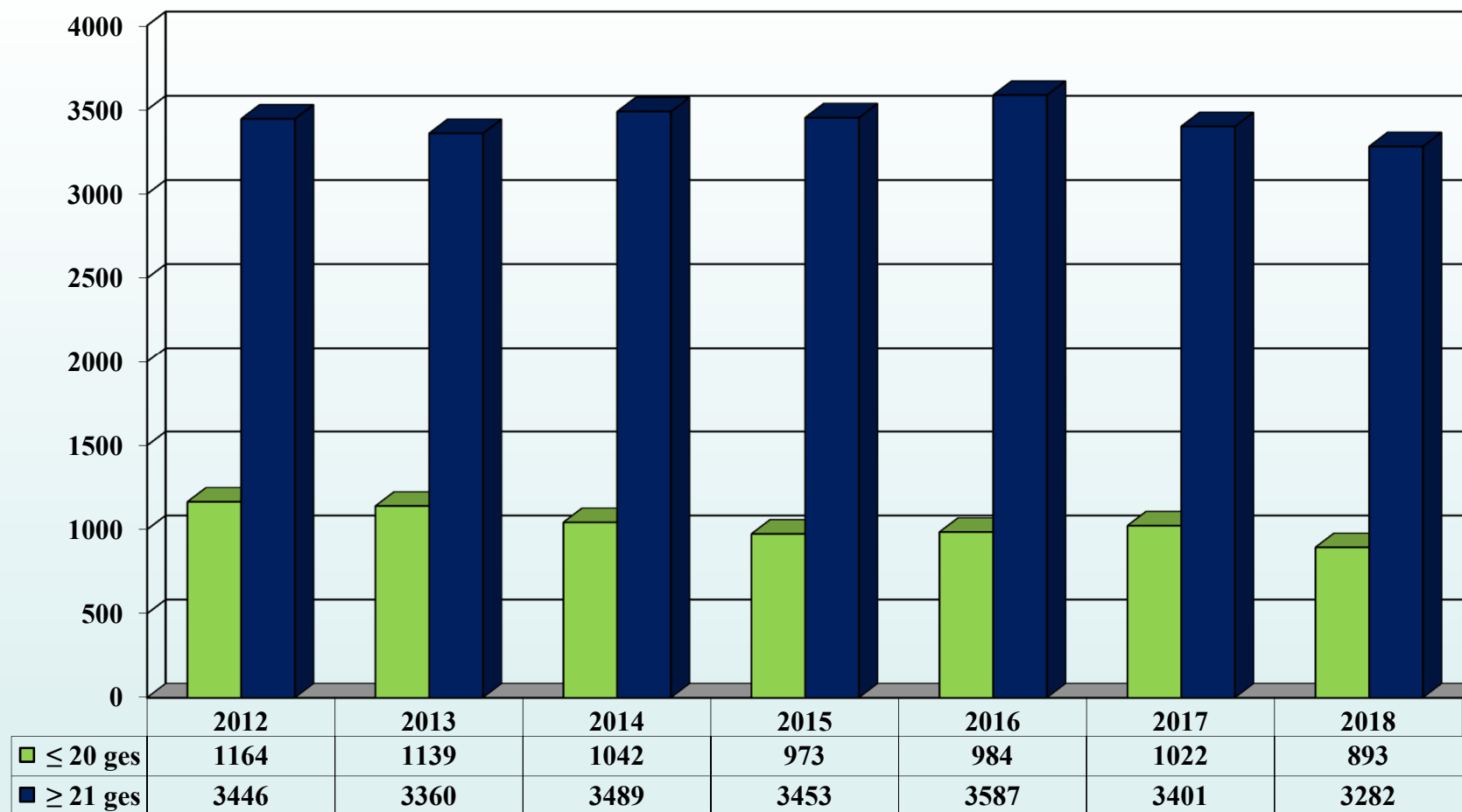
Tatverdächtige

Alter bis 21 Jahre / ab 21 Jahre / alle Delikte

bürgerorientiert – professionell - rechtsstaatlich

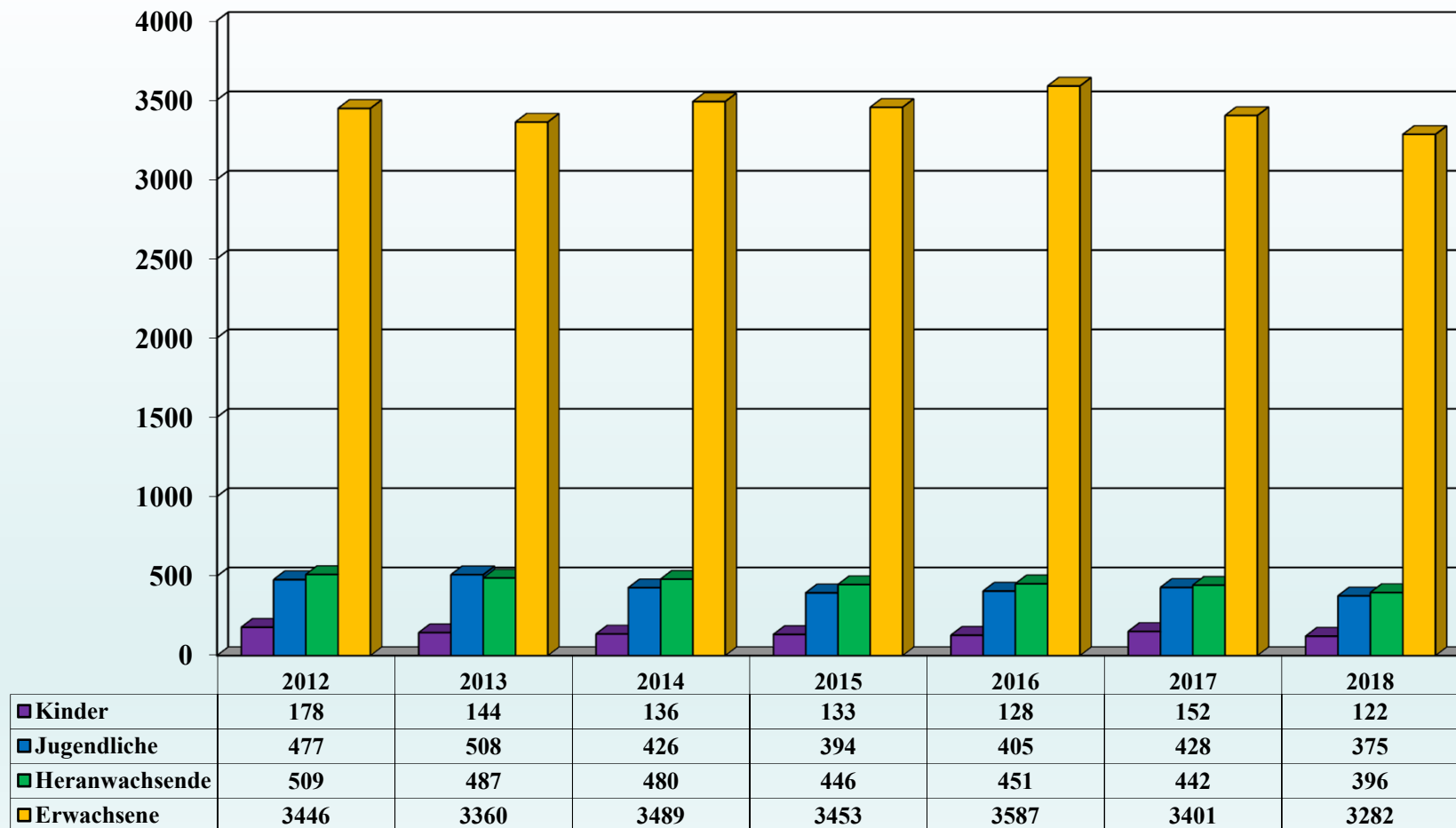


POLIZEI
Nordrhein-Westfalen
Kreis Euskirchen



Tatverdächtige nach Altersgruppen / alle Delikte

bürgerorientiert – professionell - rechtsstaatlich



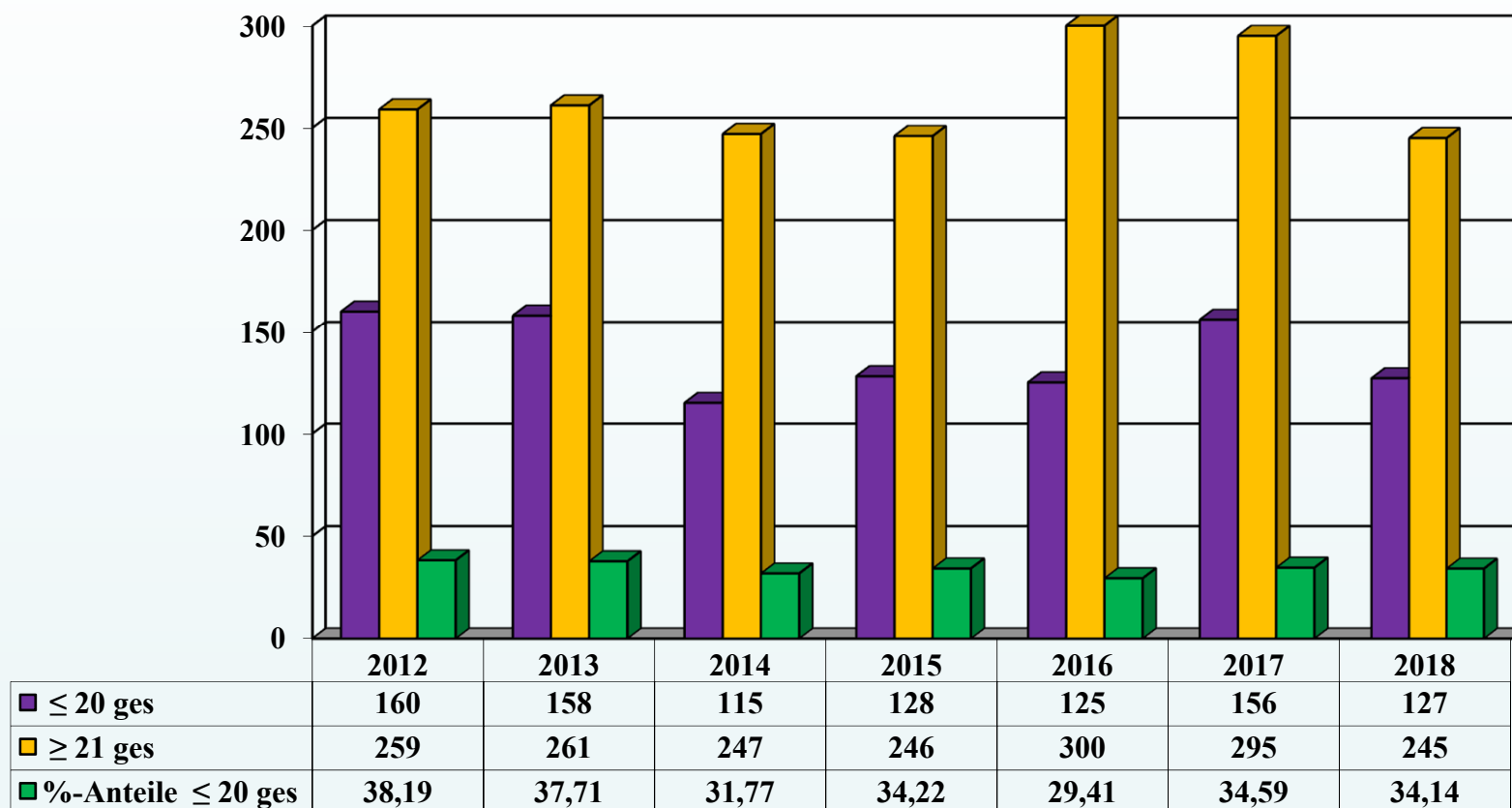
Tatverdächtige

Alter bis 21 Jahre / ab 21 Jahre / Gewaltdelikte

bürgerorientiert – professionell - rechtsstaatlich



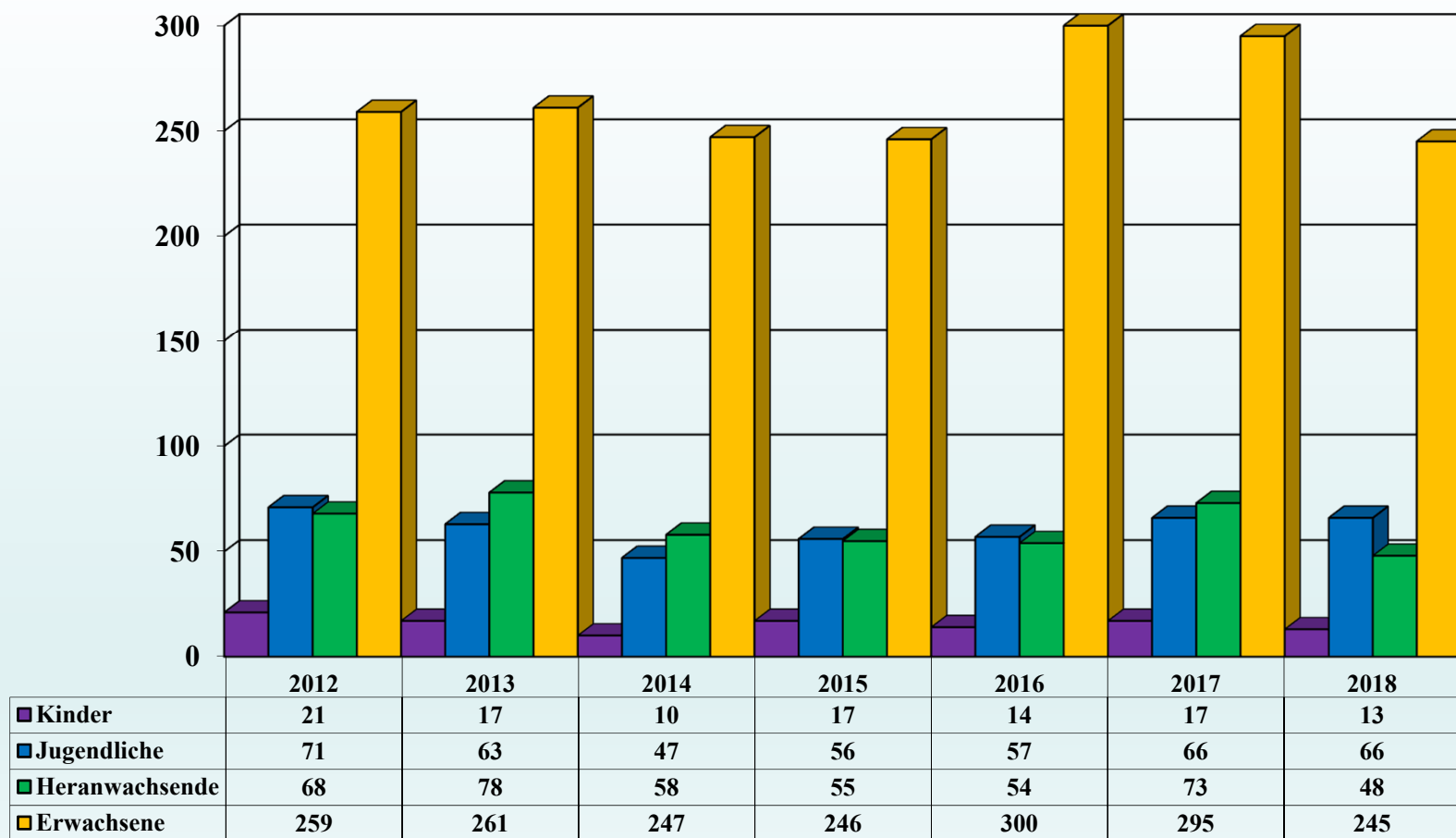
POLIZEI
Nordrhein-Westfalen
Kreis Euskirchen



TV 2018 gesamt: 372

Tatverdächtige nach Altersgruppen / Gewaltdelikte

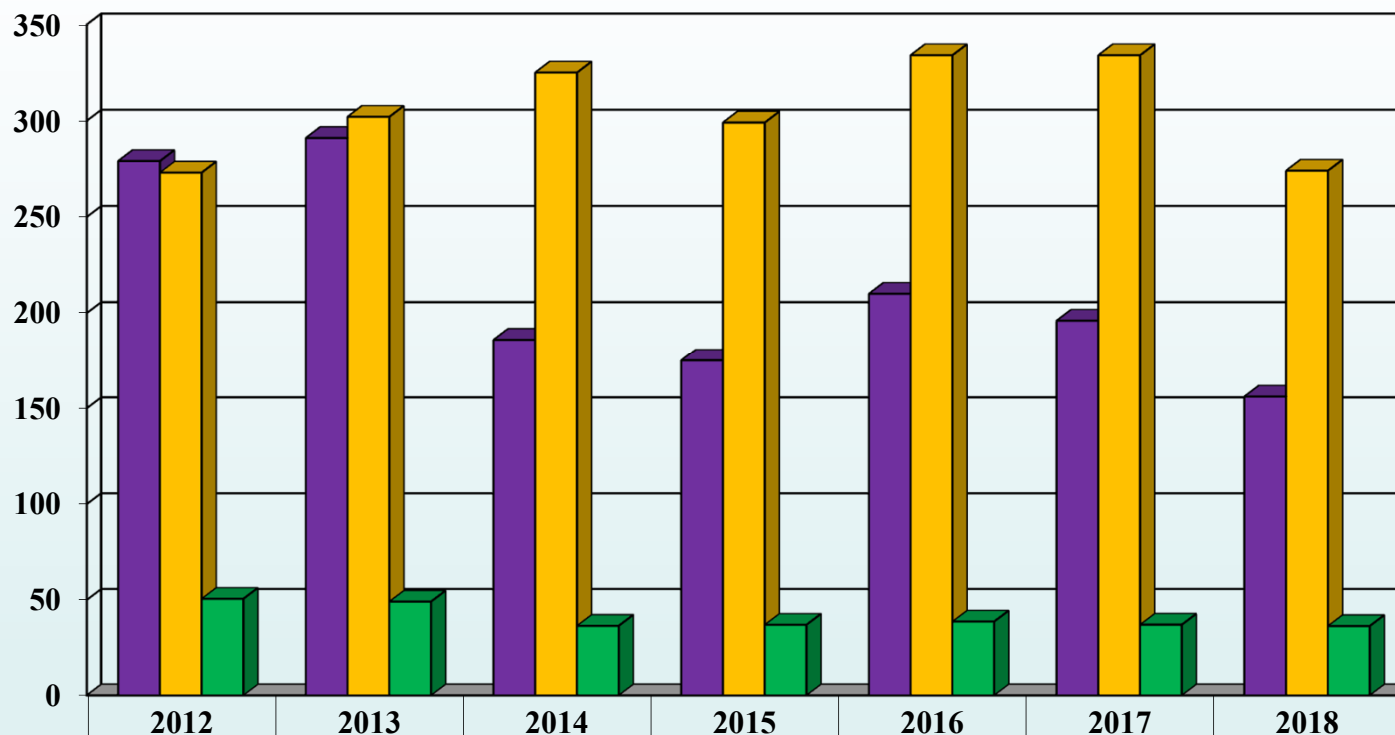
bürgerorientiert – professionell - rechtsstaatlich



Tatverdächtige

Alter bis 21 Jahre / ab 21 Jahre / Straßenkrimi.

bürgerorientiert – professionell - rechtsstaatlich



	2012	2013	2014	2015	2016	2017	2018
■ ≤ 20 ges	279	291	186	175	210	196	156
■ ≥ 21 ges	273	302	325	299	334	334	274
■ %-Anteil ≤ 20 ges	50,54	49,07	36,4	36,92	38,6	36,98	36,28

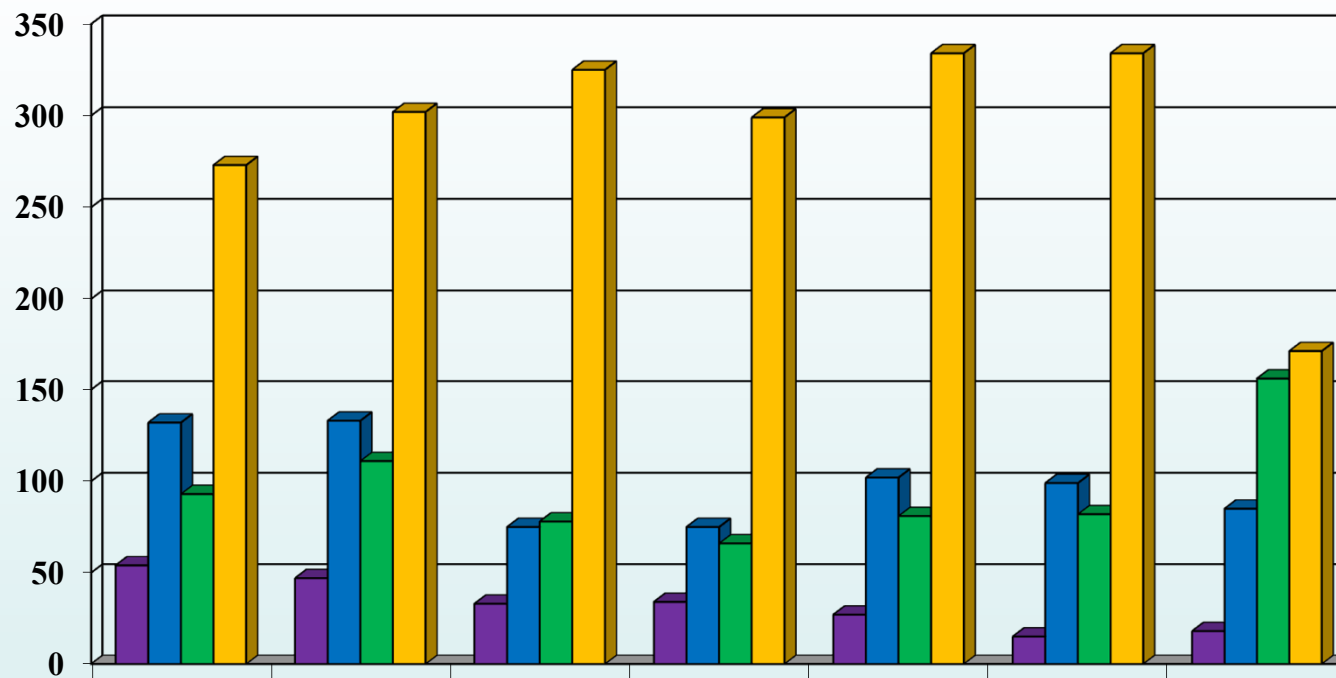
TV gesamt: 430

Tatverdächtige nach Altersgruppen / Straßenkriminalität



POLIZEI
Nordrhein-Westfalen
Kreis Euskirchen

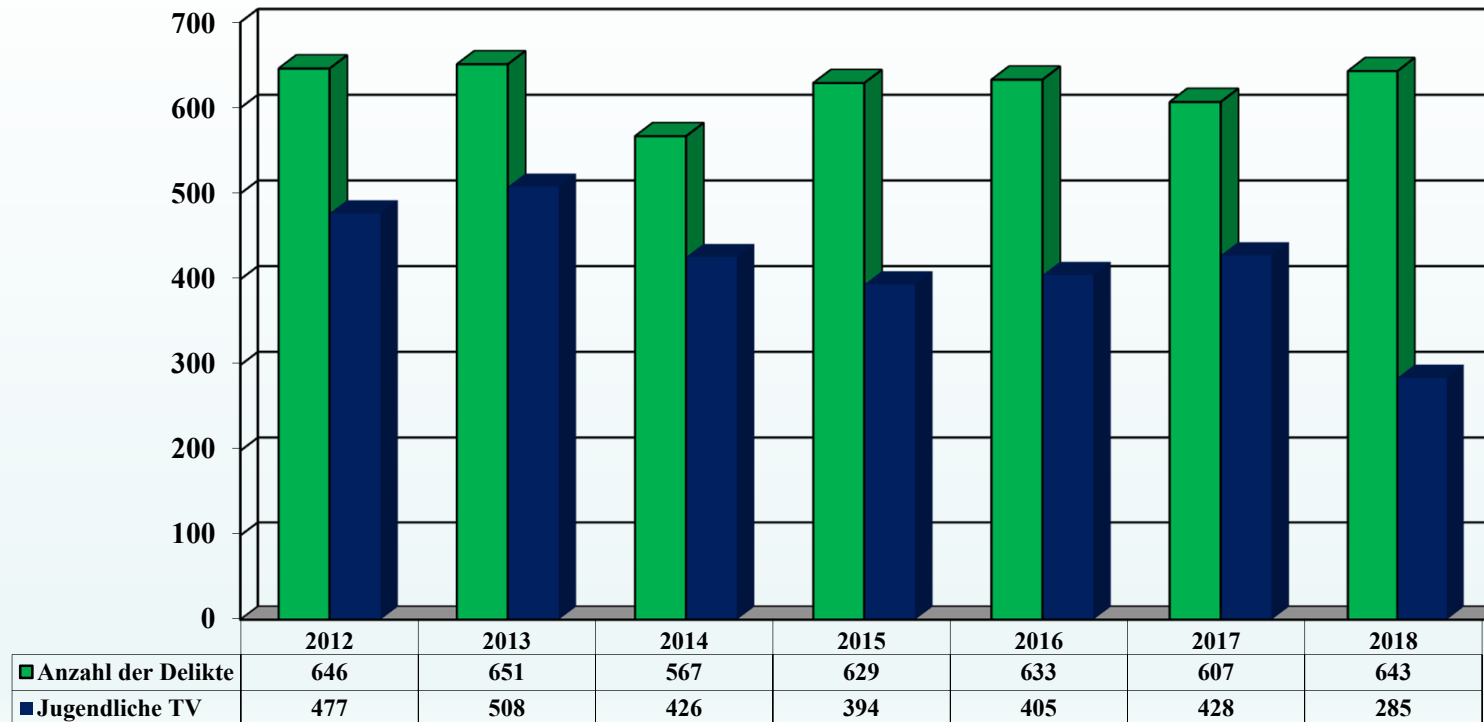
bürgerorientiert – professionell - rechtsstaatlich



	2012	2013	2014	2015	2016	2017	2018
■ Kinder	54	47	33	34	27	15	18
■ Jugendliche	132	133	75	75	102	99	85
■ Heranwachsende	93	111	78	66	81	82	156
■ Erwachsene	273	302	325	299	334	334	171

Jugendkriminalität Entwicklung

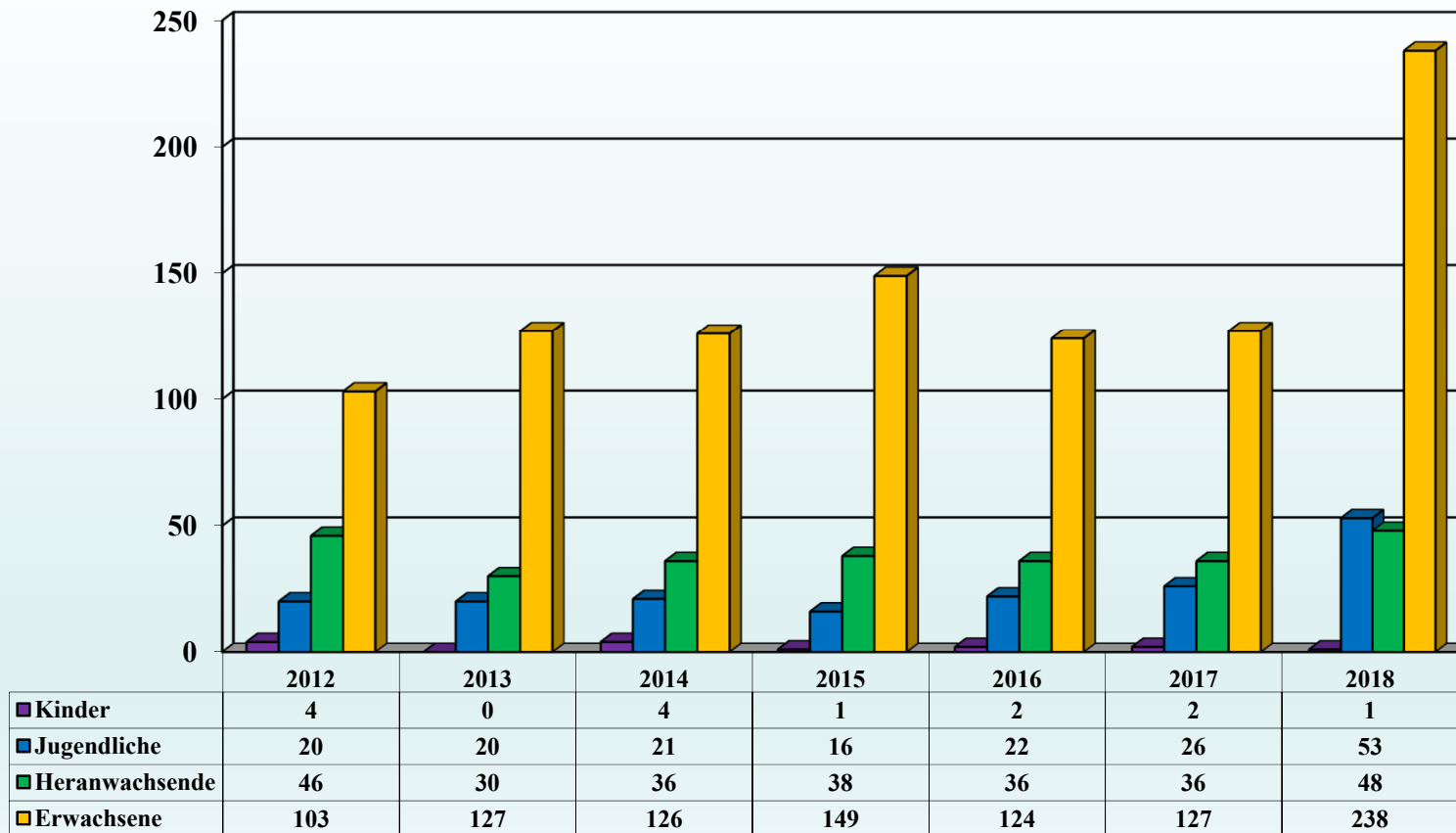
bürgerorientiert – professionell - rechtsstaatlich



Insgesamt 5615 aufgeklärte Delikte; 643 (11,45 %) begangen von jugendlichen Straftätern (14-17 Jahre)

Mehrfachtatverdächtige Entwicklung

bürgerorientiert – professionell - rechtsstaatlich

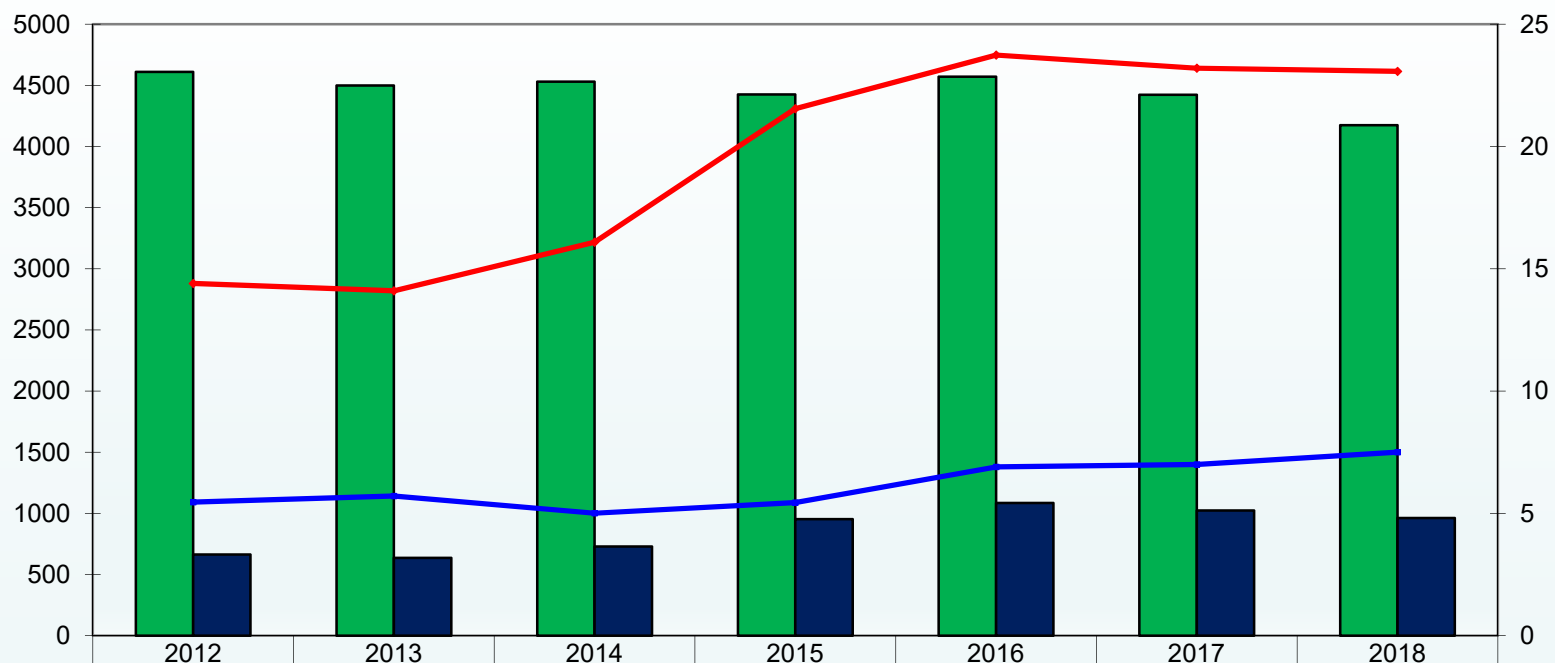


Mehrfachtatverdächtige: Tatverdächtige, die in einem Kalenderjahr 5 und mehr Straftaten begangen haben

Nichtdeutsche Tatverdächtige

Entwicklung

bürgerorientiert – professionell - rechtsstaatlich



TV ges	4610	4499	4531	4426	4571	4423	4175
Nd TV	664	636	729	954	1085	1024	963
Anteil % nd TV	14,4	14,1	16,09	21,55	23,74	23,2	23,07
Anteil % Nd an Bev	5,46	5,71	5,01	5,44	6,9	7	7,5

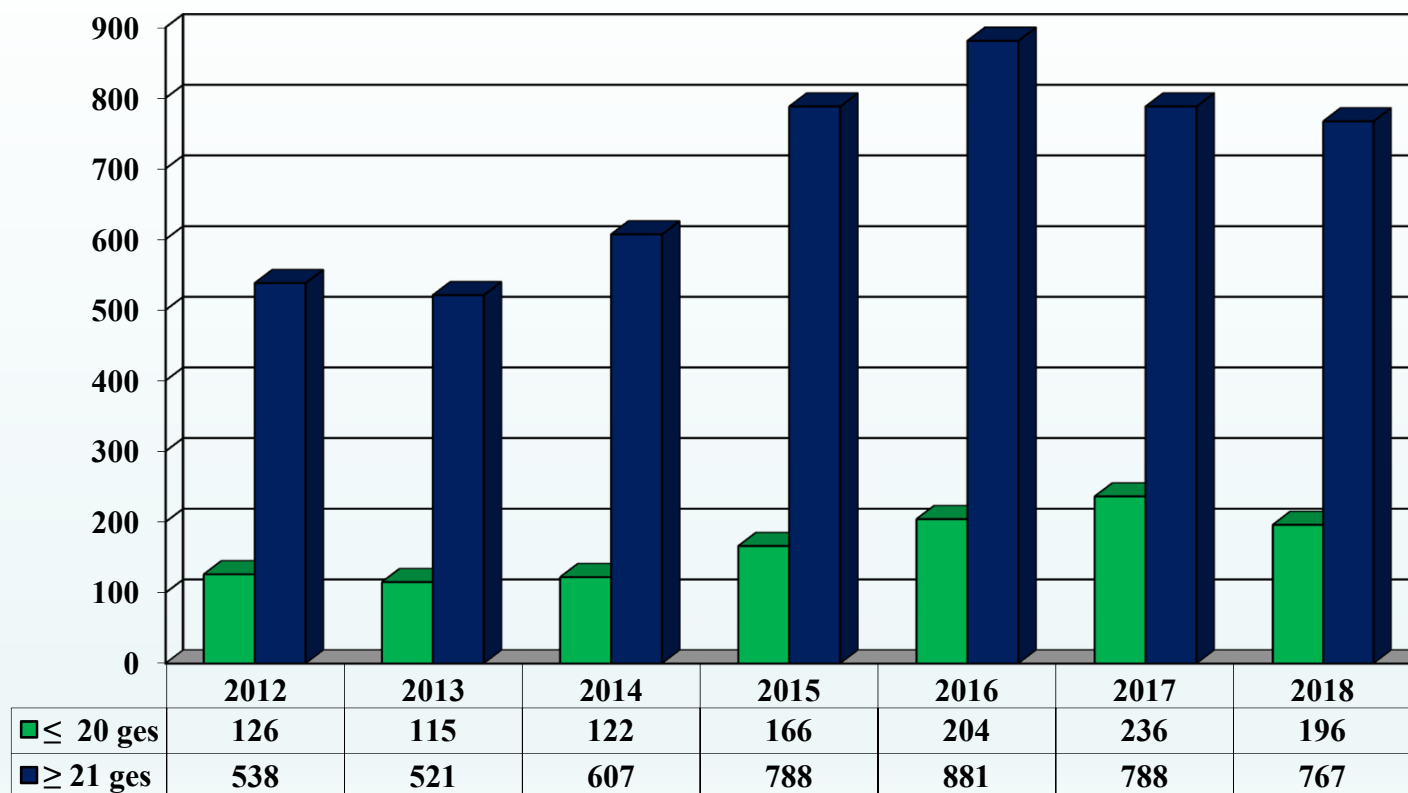
Nichtdeutsche Tatverdächtige

Alter bis 21 Jahre / ab 21 Jahre / alle Delikte



POLIZEI
 Nordrhein-Westfalen
 Kreis Euskirchen

bürgerorientiert – professionell - rechtsstaatlich

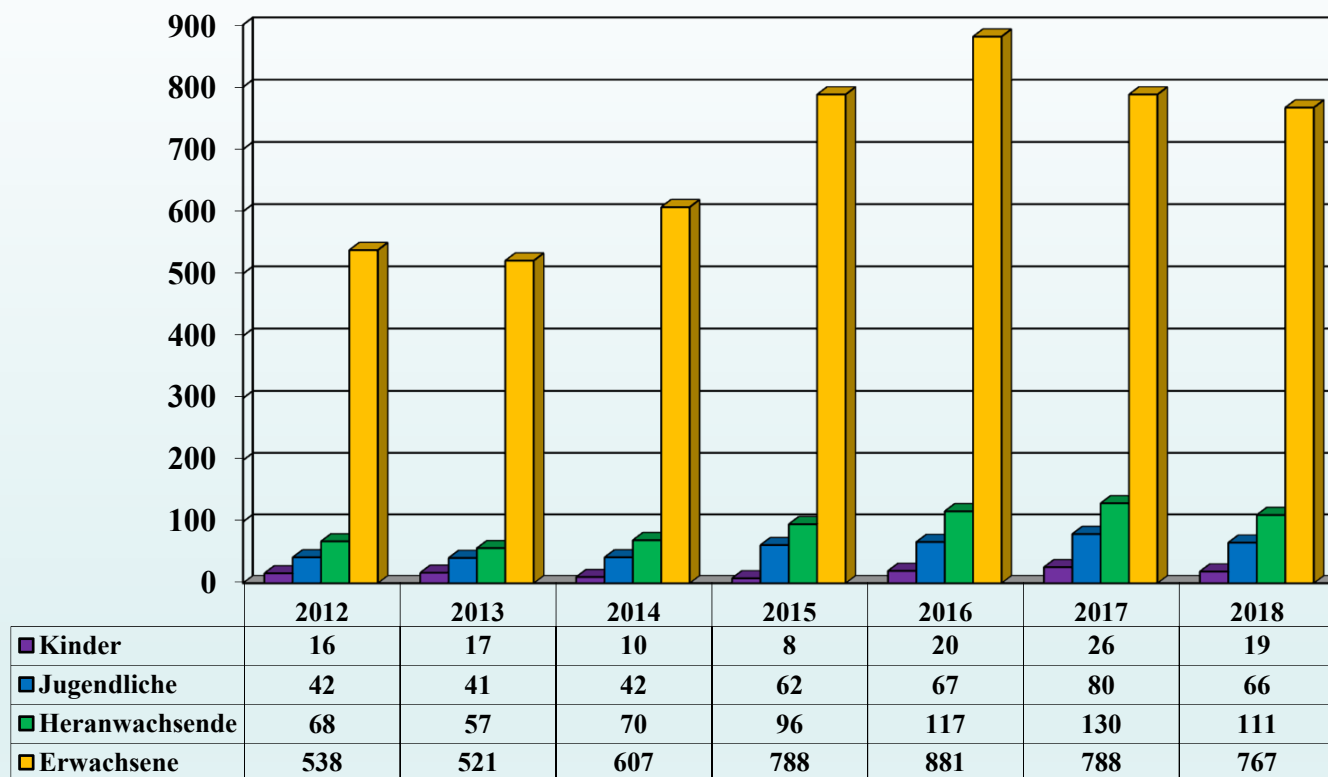


Nichtdeutsche Tatverdächtige nach Altersgruppen / alle Delikte

bürgerorientiert – professionell - rechtsstaatlich



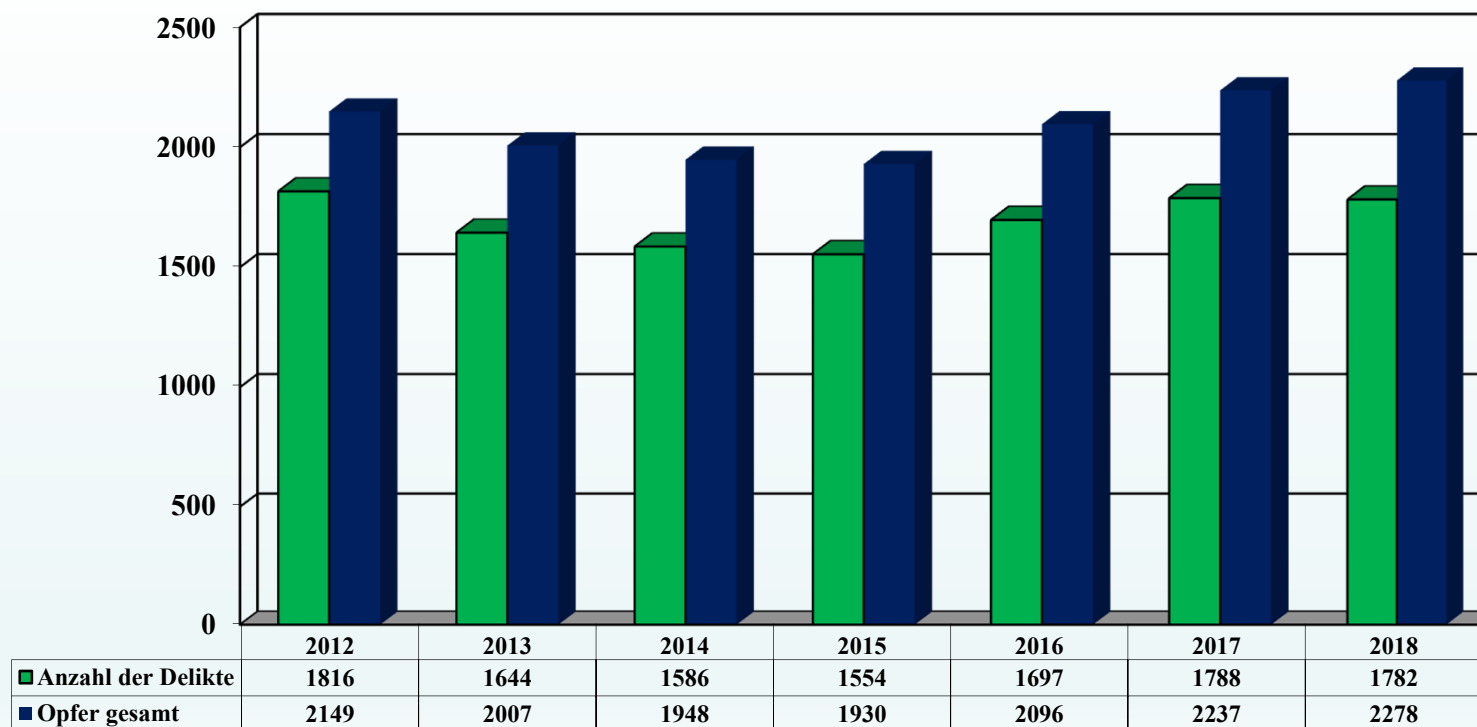
POLIZEI
Nordrhein-Westfalen
Kreis Euskirchen



Opfer

Anzahl der Opfer

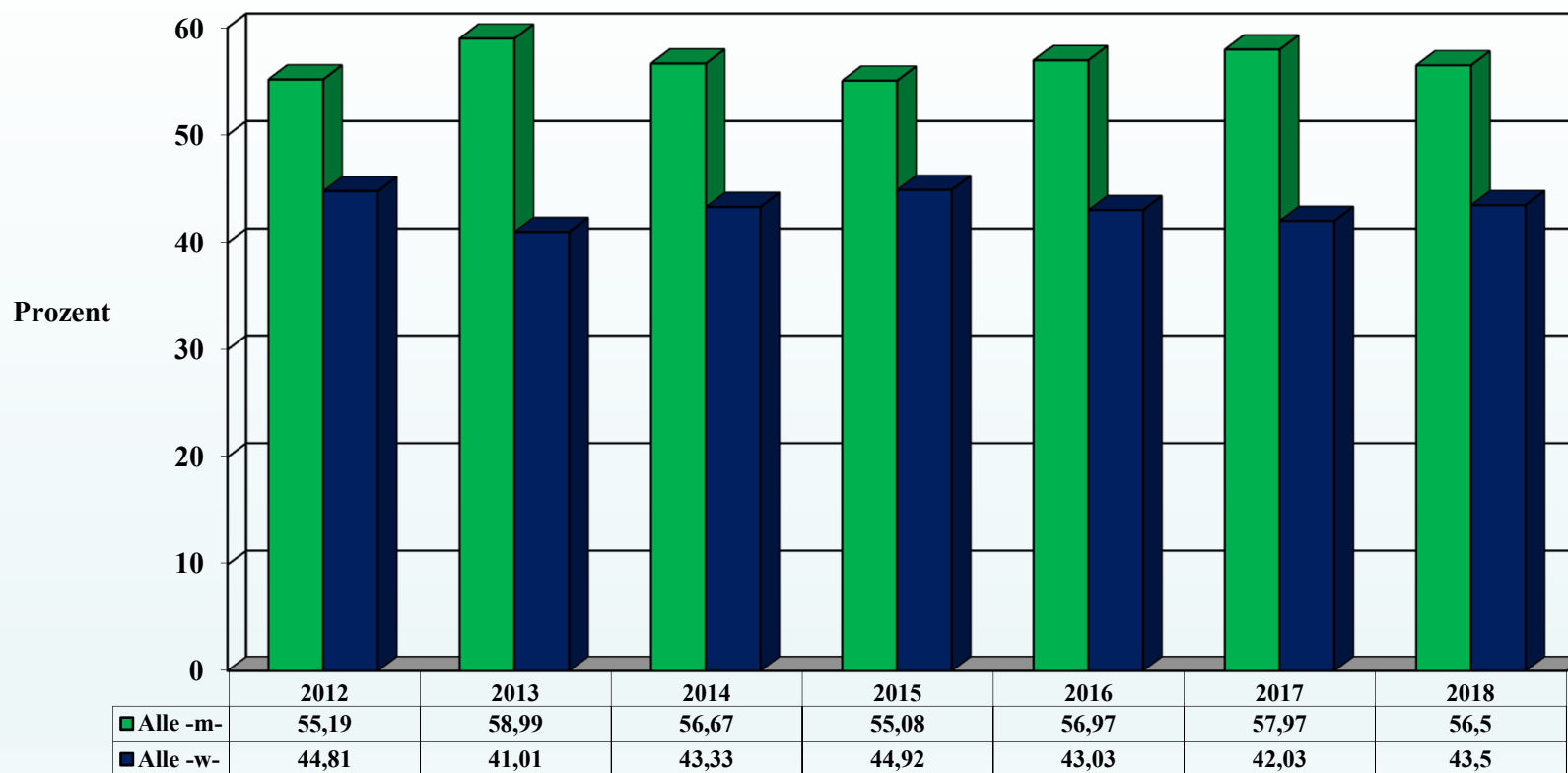
bürgerorientiert – professionell - rechtsstaatlich



Eine Opfererfassung erfolgt grundsätzlich bei strafbaren Handlungen gegen höchstpersönliche Rechtsgüter (Leben, körperliche Unversehrtheit, Freiheit, Ehre, sexuelle Selbstbestimmung)

Opfer nach Geschlecht

bürgerorientiert – professionell - rechtsstaatlich

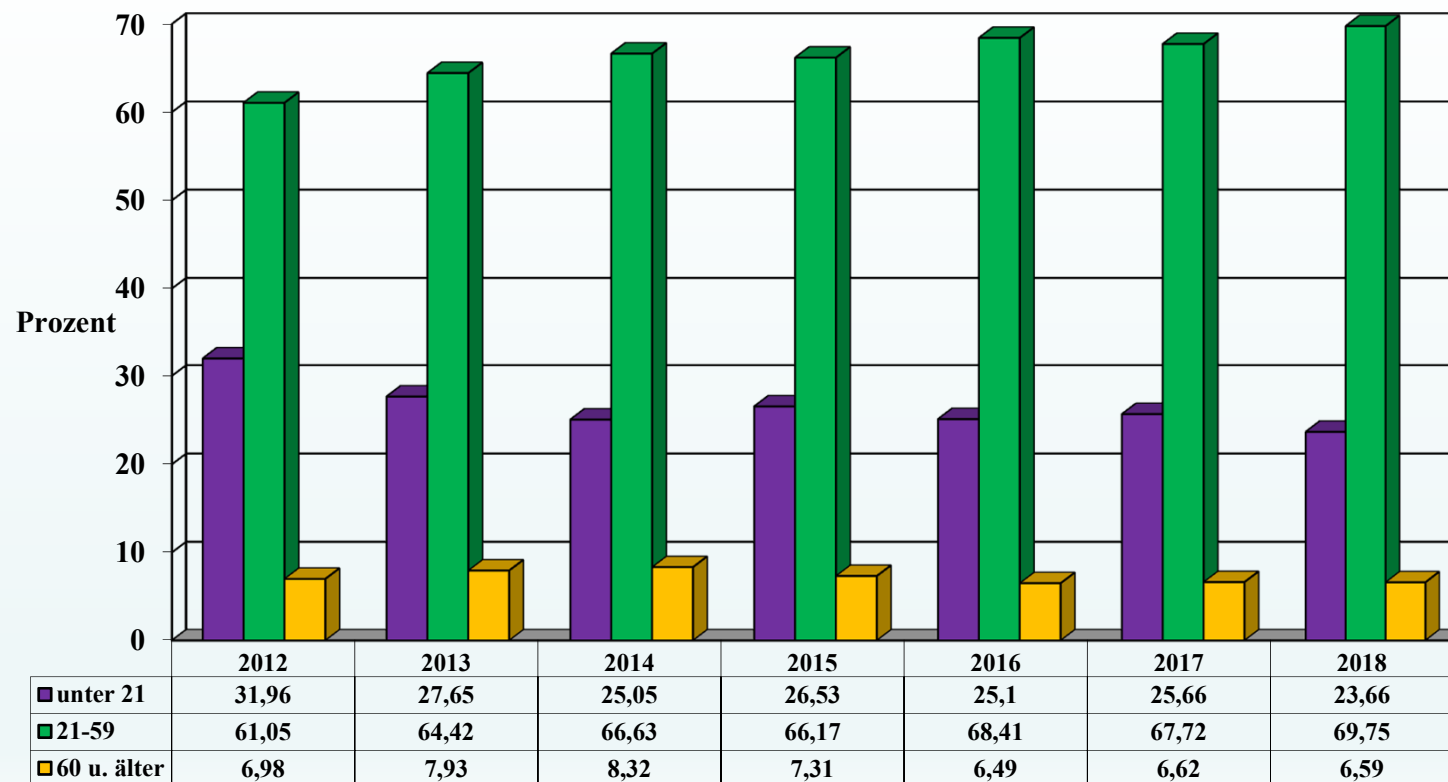


Opfer nach Altersgruppen in Prozent



POLIZEI
Nordrhein-Westfalen
Kreis Euskirchen

bürgerorientiert – professionell - rechtsstaatlich



Sonstige Informationen

Bereich Sachbearbeitung

bürgerorientiert – professionell - rechtsstaatlich



POLIZEI
Nordrhein-Westfalen
Kreis Euskirchen

- 275 (259) Todesermittlungen

- 215 (178) Brandermittlungen

darunter

- fahrlässige und vorsätzliche Brandstiftungen

- Brände aufgrund technischer Ursachen (keine Straftaten)

- 396 (304) Vermisstenfälle

Sonstige Informationen



bürgerorientiert – professionell - rechtsstaatlich

Kriminalprävention / Opferschutz

Kernaussagen



bürgerorientiert – professionell - rechtsstaatlich

- Rückgang der Fallzahlen um 1.210 Straftaten (-11,17%)

**- Aufklärungsquote wurde erneut gesteigert;
von 9620 Straftaten wurden 5.615 Taten geklärt**

- 4.175 Tatverdächtige wurden ermittelt (4.423)

Kernaussagen

bürgerorientiert – professionell - rechtsstaatlich

- Einfacher Diebstahl	1.950	-341	-14,88%
- Schwere Diebstahl	1.555	-388	-19,97%
- Vermögen / Fälschung	1.904	-350	-15,53%
- Körperverletzung	1.036	-61	-5,56%
- Sexualdelikte (dabei +15 Fälle im Deliktsbereich Exhibitionismus)	144	+19	+15,2%
- Rohheitsdelikte	1.600	-37	-2,26%
- Wohnungseinbruch	239	-124	-34,16%

Kernaussagen



bürgerorientiert – professionell - rechtsstaatlich

Jugendkriminalität

- von 5.615 aufgeklärten Delikten wurden 607 von Jugendlichen (14-17 Jahre) begangen 9,71%
- von 4.175 ermittelten Tatverdächtigen waren 375 Jugendliche = 8,98 %
- von 372 ermittelten Tatverdächtigen bei der Gewaltdelinquenz waren 66 Jugendliche (17,74%)
- von 430 Tatverdächtigen der Straßendelinquenz waren 85 Jugendliche (19,77%)

bürgerorientiert – professionell - rechtsstaatlich

- In der Gesamtbetrachtung
 - leben im Kreis Euskirchen 1,07% der Gesamteinwohner des Landes NRW
 - werden 0,75% der Gesamtstraftaten des Landes NRW verübt und
 - das Kreisgebiet ist somit nach wie vor eine der geringer belasteten Regionen in NRW
- Die Kriminalhäufigkeitszahl ist erheblich gesunken und mit dem Wert 5007 (5664) erheblich niedriger als der Landesdurchschnitt:
 - Land NRW: 7160 (7677)
 - Bezirksregierung Köln 7558 (8212)

bürgerorientiert – professionell - rechtsstaatlich

Vielen Dank für Ihre Aufmerksamkeit!

Kriminalstatistik 2018
Kreispolizeibehörde Euskirchen
Direktion Kriminalität