

# Kriminalstatistik 2017

Pressekonferenz  
am 07.03.2018

Kreispolizeibehörde Euskirchen  
Direktion Kriminalität

**Straftaten: 10.830 (11.552)**  
**(- 722 Delikte bzw. -6,25%**  
**im Vergleich zum Vorjahr)**

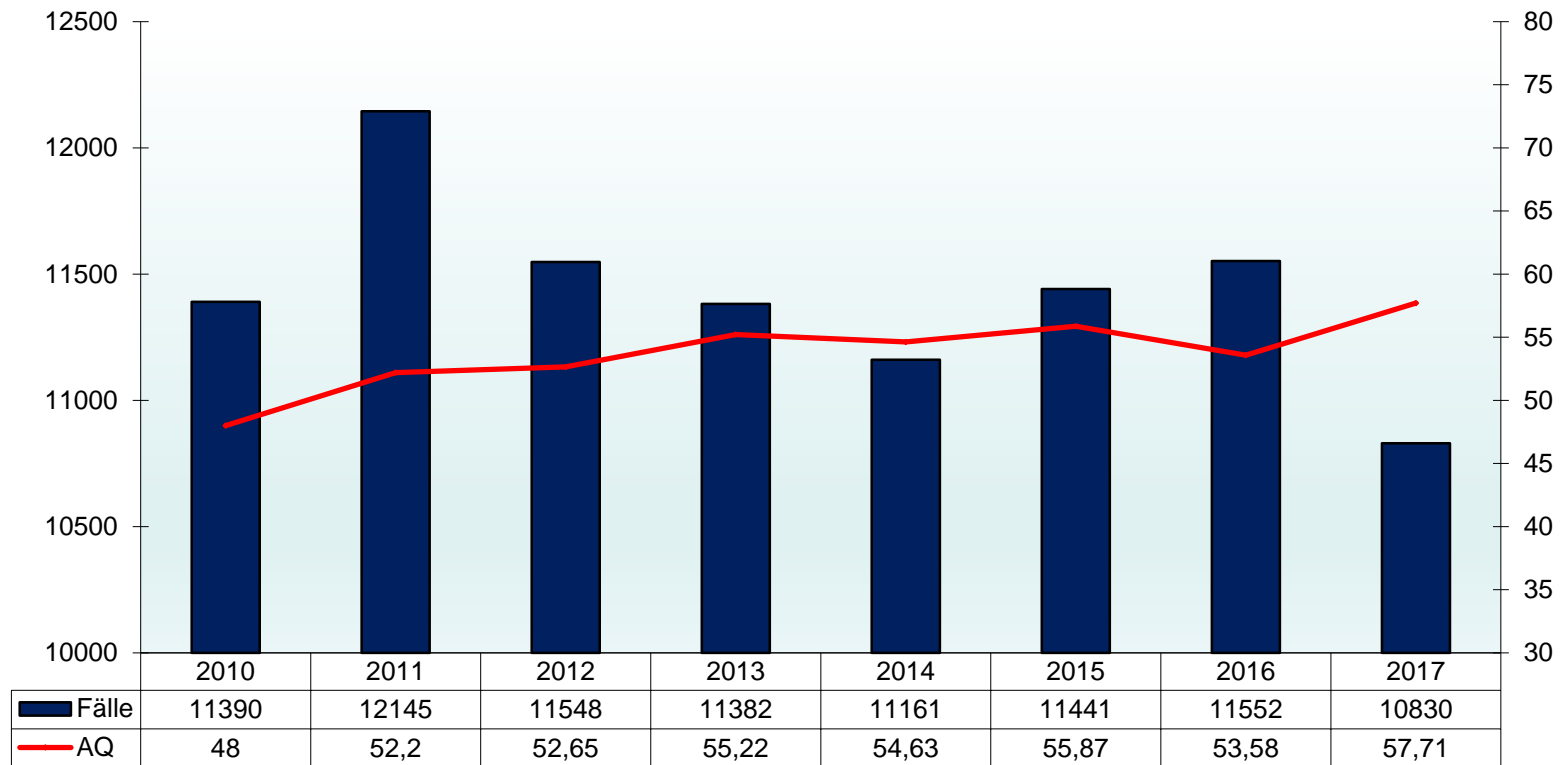
RB Köln: 360541 (-7,40 % im Vergleich zum Vorjahr)

Land NRW: 1 373 390 (-6,54 % im Vergleich zum Vorjahr)

# Fallzahlen und Aufklärungsquote

## Entwicklung

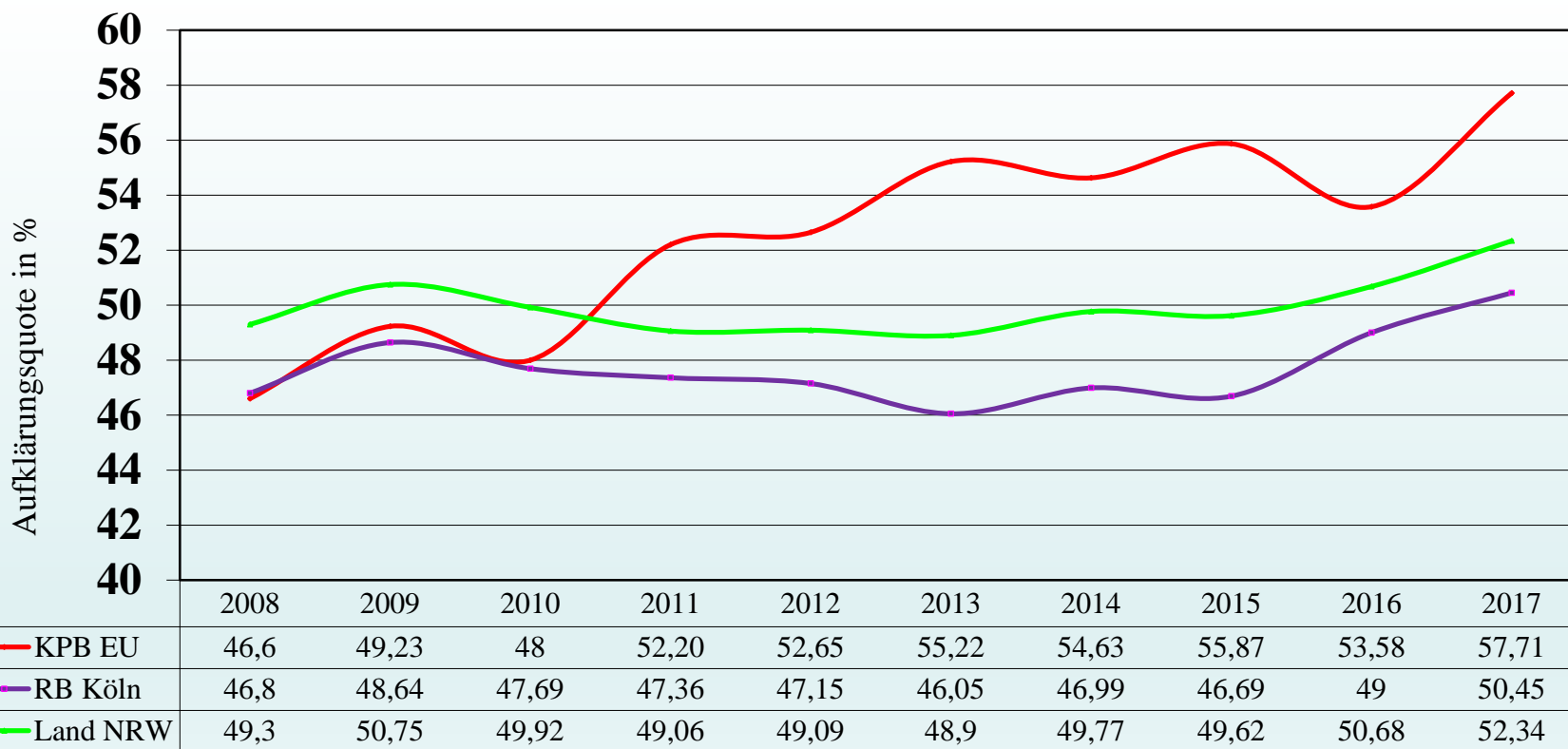
bürgerorientiert – professionell - rechtsstaatlich



# Aufklärungsquote

## Entwicklung KPB EU - Bezirk - Land

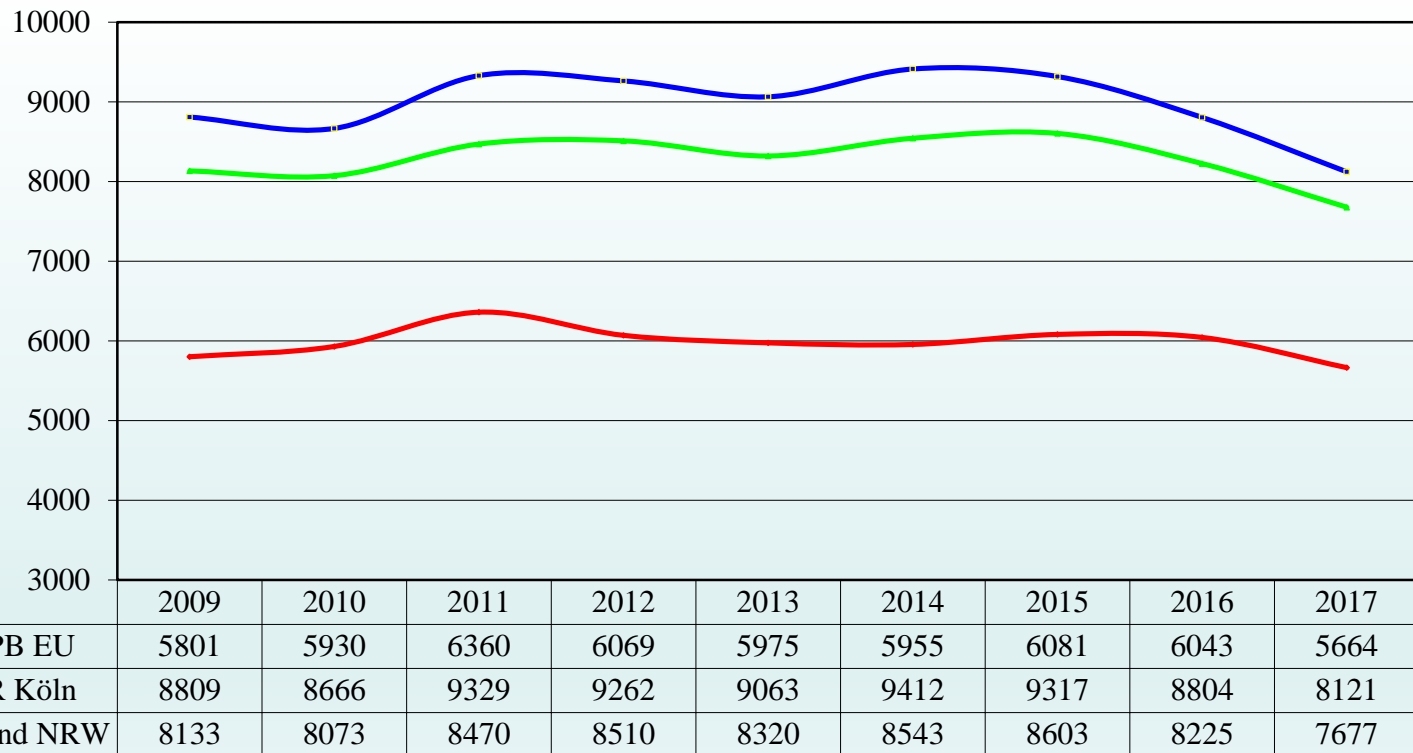
bürgerorientiert – professionell - rechtsstaatlich



# Häufigkeitszahl

## Entwicklung KPB EU - Bezirk - Land

bürgerorientiert – professionell - rechtsstaatlich



HZ = Häufigkeitszahl (Sie gibt die Deliktanzahl pro 100.000 Einwohner wieder)

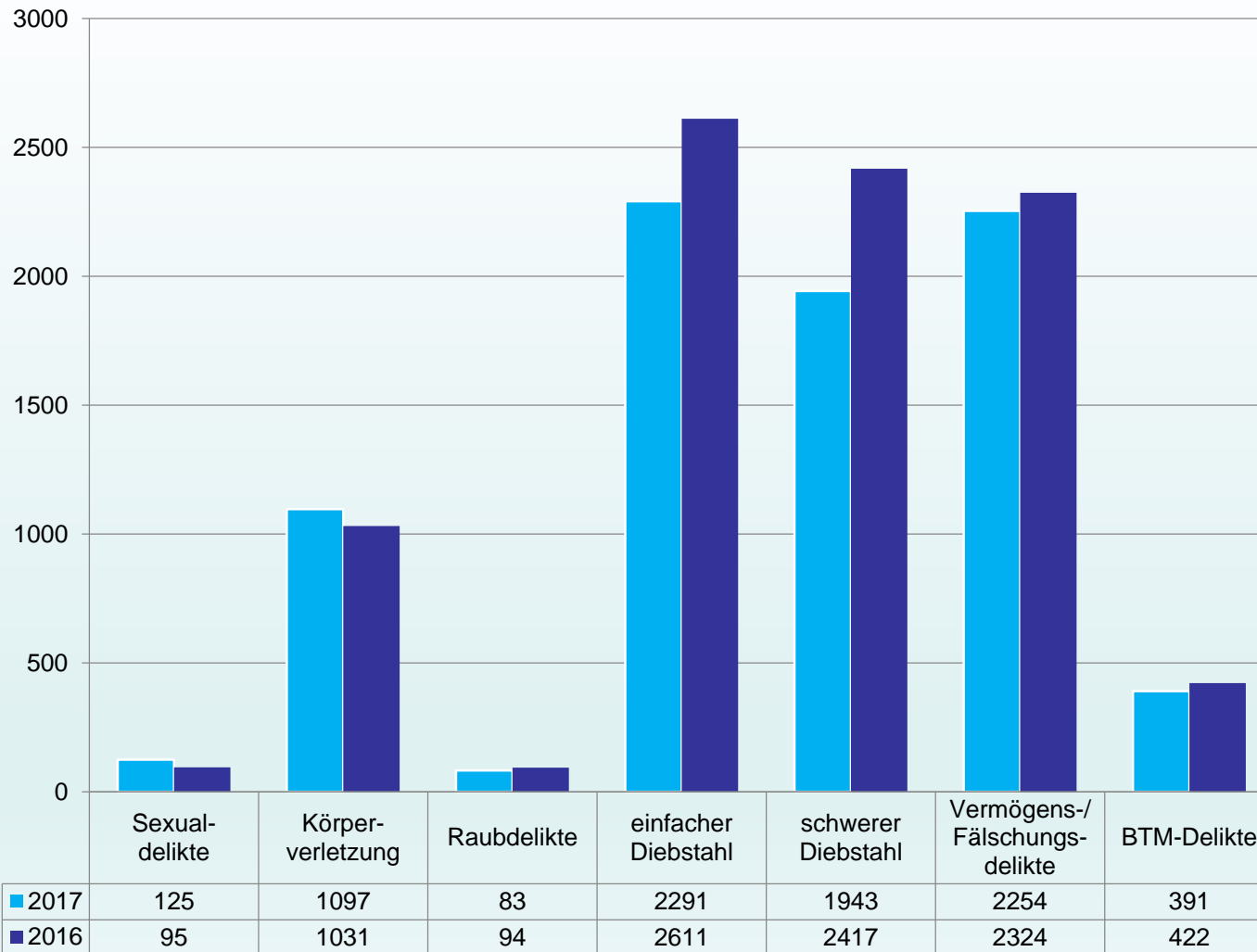
# Fallzahlen

## ausgewählte Deliktsbereiche



**POLIZEI**  
 Nordrhein-Westfalen  
 Kreis Euskirchen

bürgerorientiert – professionell - rechtsstaatlich

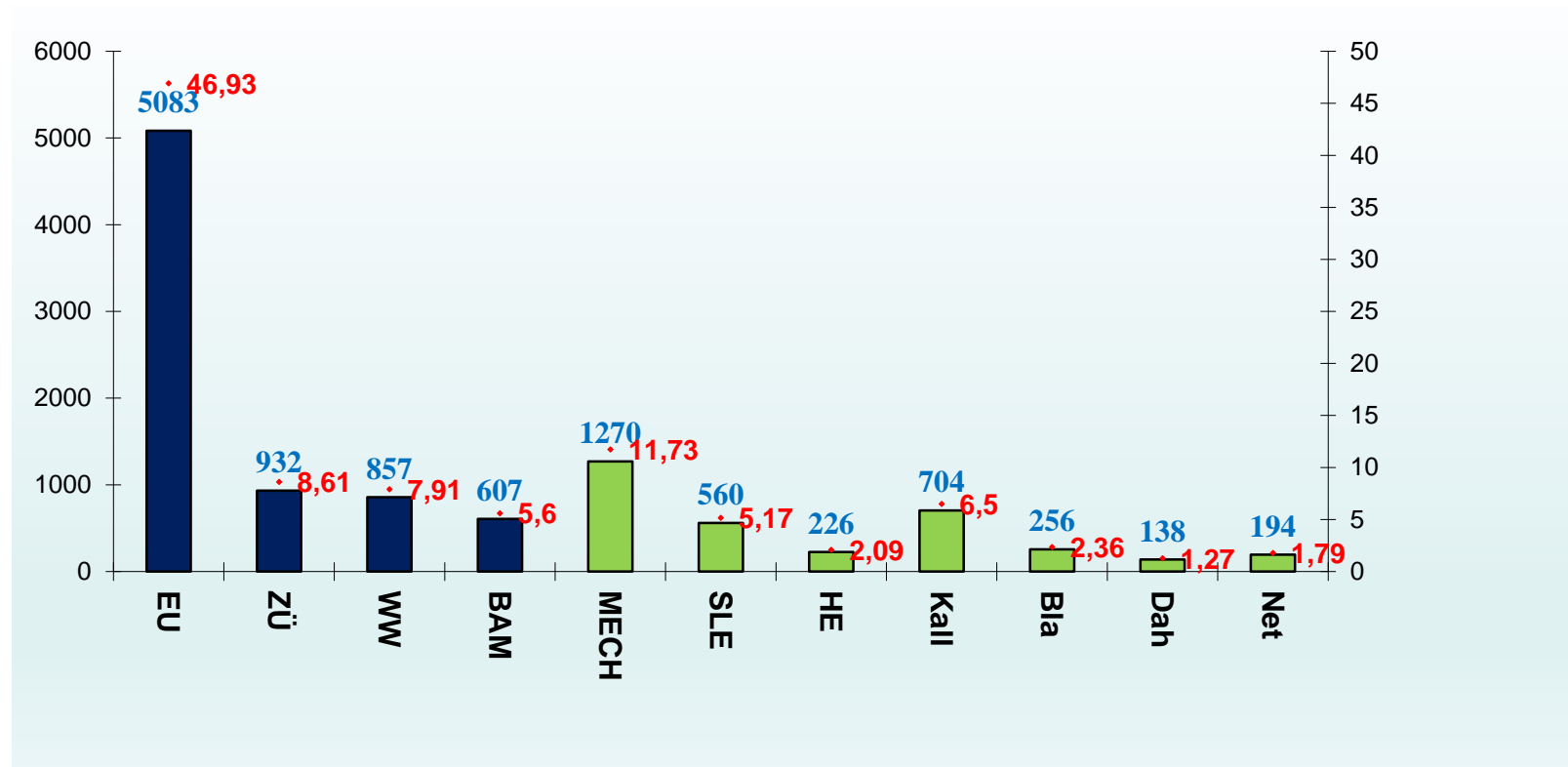


# Regionale Kriminalitätsverteilung -absolut und prozentual-

bürgerorientiert – professionell - rechtsstaatlich

Nordkreis: 69,1 %

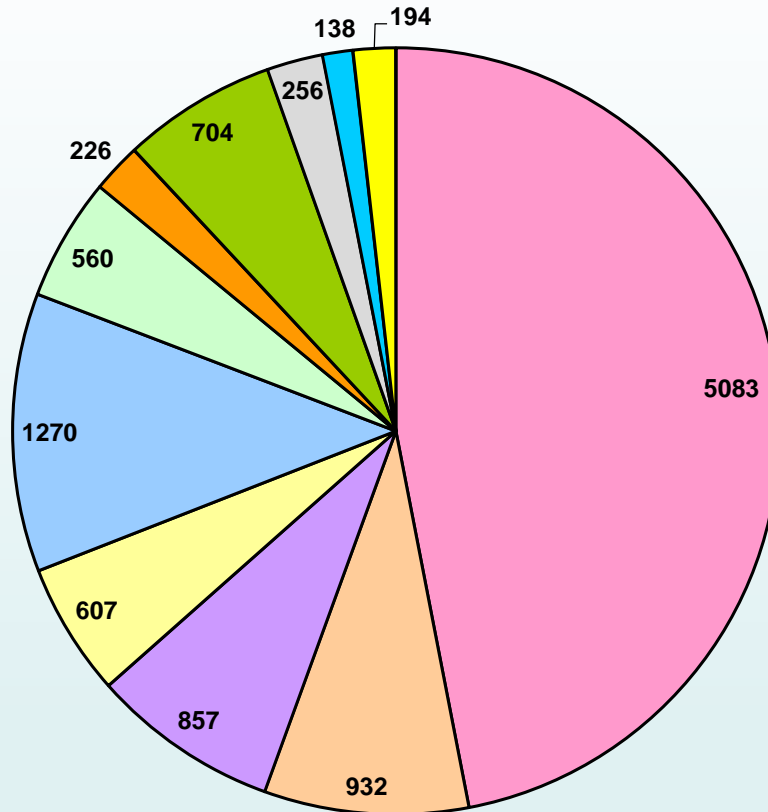
Südkreis: 30,9 %



# Regionale Kriminalitätsverteilung

## absolute Zahlen

bürgerorientiert – professionell - rechtsstaatlich



**Straftaten: 10830**

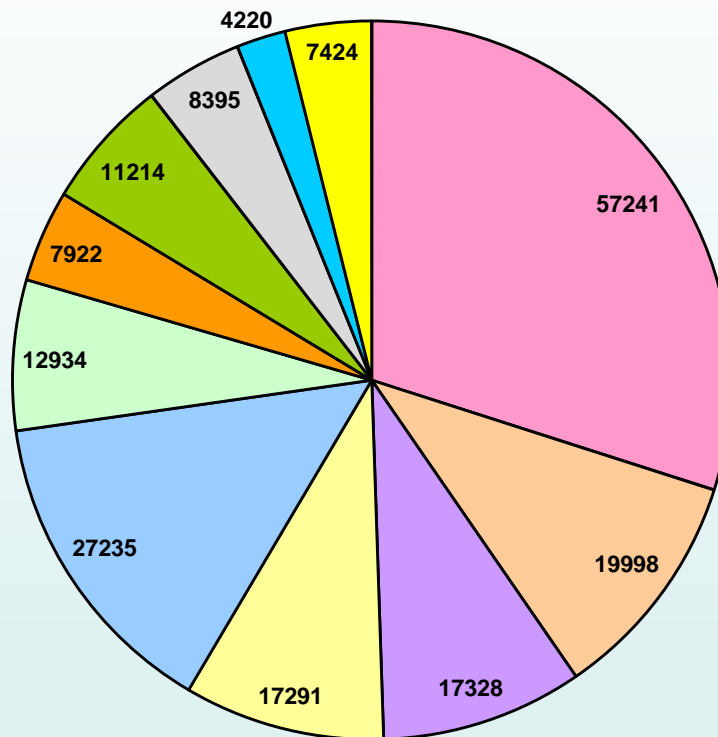
- Euskirchen
- Zülpich
- Weilerswist
- Bad Münstereifel
- Mechernich
- Schleiden
- Hellenthal
- Kall
- Blankenheim
- Dahlem
- Nettersheim



# Regionale Kriminalitätsverteilung

## Einwohnerzahlen

bürgerorientiert – professionell - rechtsstaatlich



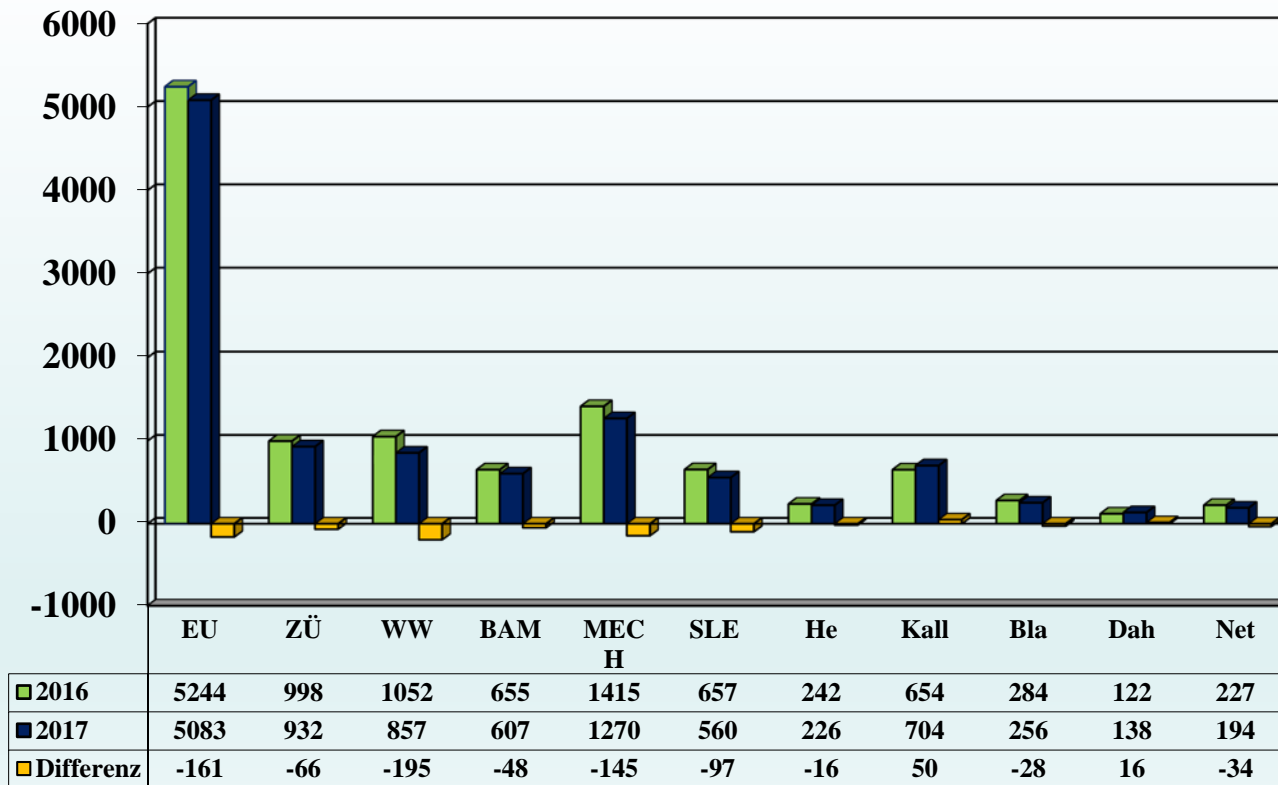
**Einwohner: 191.202**  
**Stand: 31.12.2016**

- Euskirchen
- Zülpich
- Weilerswist
- Bad Münstereifel
- Mechernich
- Schleiden
- Hellenthal
- Kall
- Blankenheim
- Dahlem
- Nettersheim

# Regionale Kriminalitätsverteilung

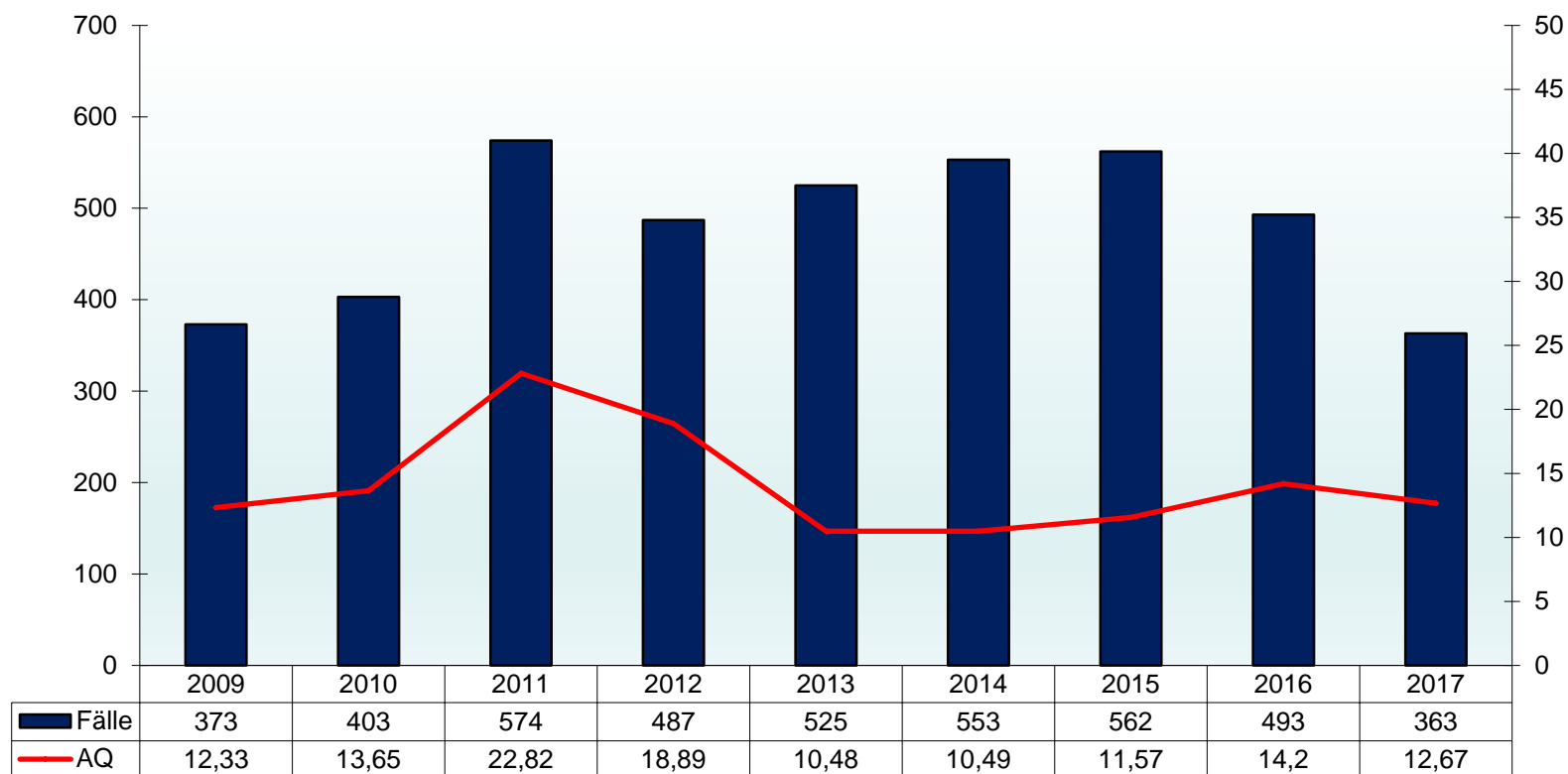
## Zu- und Abnahme 2016 / 2017

bürgerorientiert – professionell - rechtsstaatlich



# Wohnungseinbruchdiebstahl einschließlich Tageswohnungseinbruch

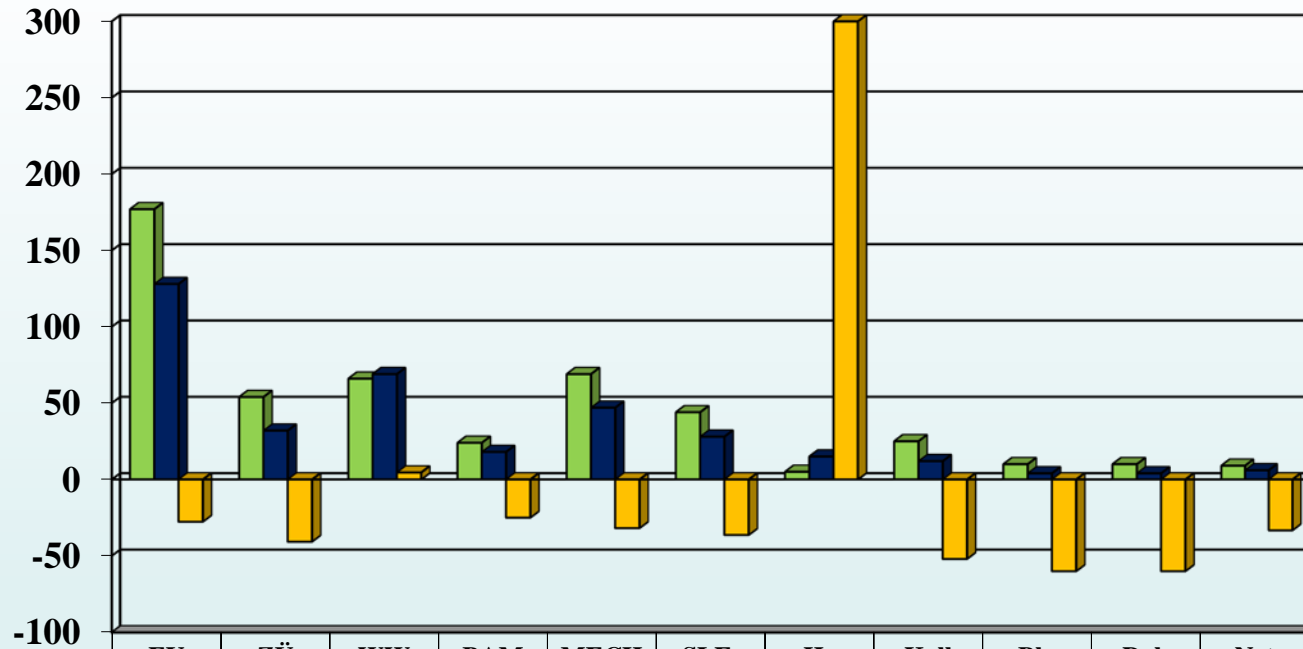
bürgerorientiert – professionell - rechtsstaatlich



# Regionale Kriminalitätsverteilung

## Wohnungseinbruch 2015 / 2016

bürgerorientiert – professionell - rechtsstaatlich



	EU	ZÜ	WW	BAM	MECH	SLE	He	Kall	Bla	Dah	Net
2016	177	54	66	24	69	44	5	25	10	10	9
2017	128	32	69	18	47	28	15	12	4	4	6
% Veränderung	-27,68	-40,74	4,55	-25	-31,88	-36,36	300	-52	-60	-60	-33,33

# Fakten im Vergleich: KPB EU – RB Köln – Land NRW

bürgerorientiert – professionell - rechtsstaatlich

	<b>Einwohner 31.12.15</b>	<b>Einwohner 31.12.16</b>	<b>Delikte 2016</b>	<b>Delikte 2017</b>	<b>HZ 2016</b>	<b>HZ 2017</b>	<b>AQ 2016</b>	<b>AQ 2017</b>
<b>Kreis EU</b>	191.165	191.202	11552	10830	6.043	5664	53,58	57,71
<b>RB Köln</b>	4.422.371	4.439.416	389.366	360541	8804	8121	49,0	50,45
<b>Land NRW</b>	17.865.516	17.890.100	1.469.426	1373390	8225	7677	50,68	52,34

HZ = Häufigkeitszahl (Sie gibt die Deliktanzahl pro 100.000 Einwohner wieder)

# Fakten im Vergleich: Kommunen im Nordkreis

bürgerorientiert – professionell - rechtsstaatlich

	<b>Einwohner 31.12.2015</b>	<b>Einwohner 31.12.2016</b>	<b>Delikte 2016</b>	<b>Delikte 2017</b>	<b>HZ 2016</b>	<b>HZ 2017</b>	<b>AQ 2016</b>	<b>AQ 2017</b>
<b>Euskirchen, Stadt</b>	56.769	57.241	5244	5083	9.237	8880	54,88	60,02
<b>Zülpich</b>	20.091	19.998	998	932	4.967	4660	48,10	48,93
<b>Weilerswist</b>	16.997	17.328	1.052	857	6.189	4946	51,52	45,74
<b>Bad Münstereifel</b>	17.367	17.291	655	607	3.772	3510	45,19	53,21

# Fakten im Vergleich: Kommunen im Südkreis

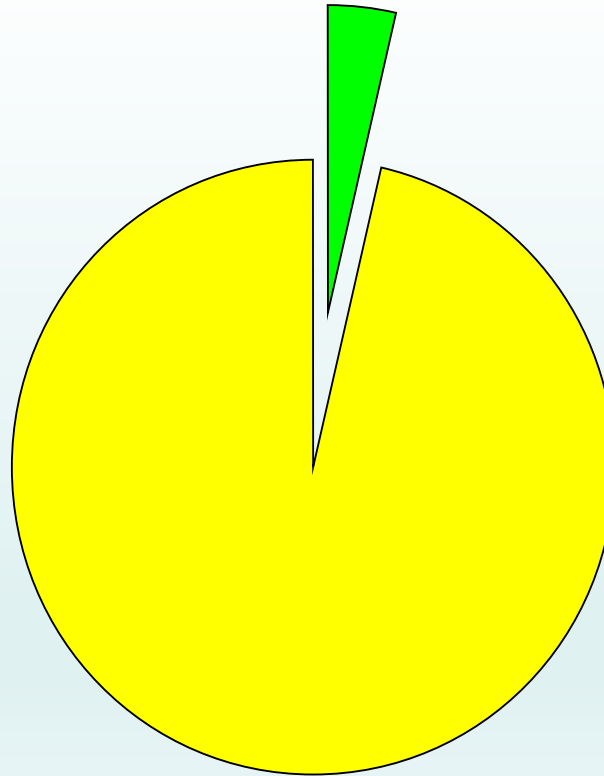
bürgerorientiert – professionell - rechtsstaatlich

	<b>Einwohner 31.12.2015</b>	<b>Einwohner 31.12.2016</b>	<b>Delikte 2016</b>	<b>Delikte 2017</b>	<b>HZ 2016</b>	<b>HZ 2017</b>	<b>AQ 2016</b>	<b>AQ 2017</b>
<b>Kall</b>	11.229	11.214	654	704	5824	6279	65,75	70,17
<b>Mechernich</b>	27.170	27.235	1.415	1270	5208	4663	53,29	57,09
<b>Schleiden</b>	13.272	12.934	657	560	4950	4330	49,16	59,46
<b>Hellenthal</b>	8.094	7.922	242	226	2990	2853	57,85	64,16
<b>Nettersheim</b>	7.469	7.424	227	194	3039	3058	49,78	46,91
<b>Dahlem</b>	4.236	4.220	122	138	2880	3270	63,11	52,9
<b>Blankenheim</b>	8.471	8.395	284	256	3353	3049	54,93	64,84

# Gewaltkriminalität: Anteil an der Gesamtkriminalität

bürgerorientiert – professionell - rechtsstaatlich

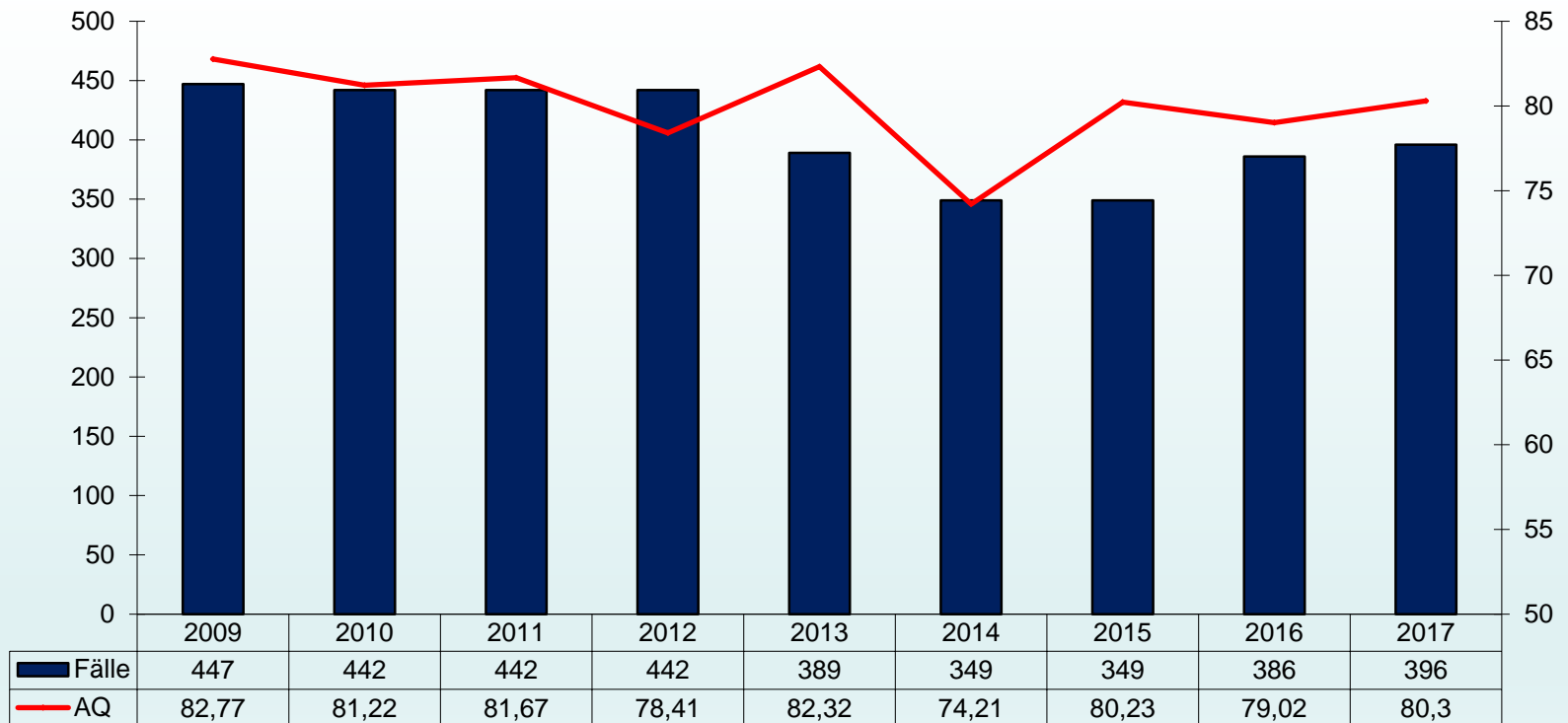
Delikte 396 (386)  
Anteil 3,79 % (3,34 %)





# Gewaltkriminalität: Entwicklung Fallzahlen / AQ

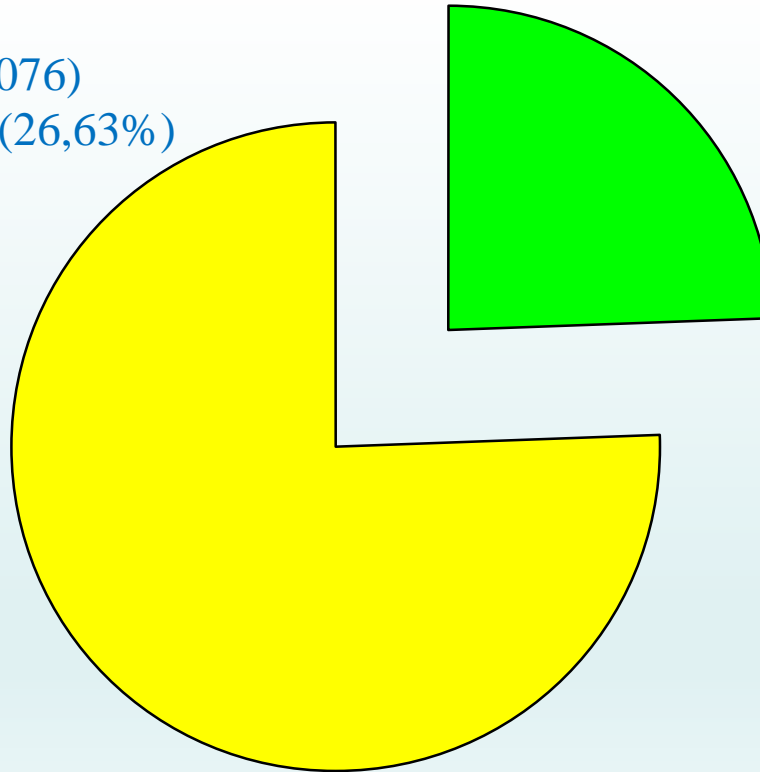
bürgerorientiert – professionell - rechtsstaatlich



# Straßenkriminalität: Anteil an der Gesamtkriminalität

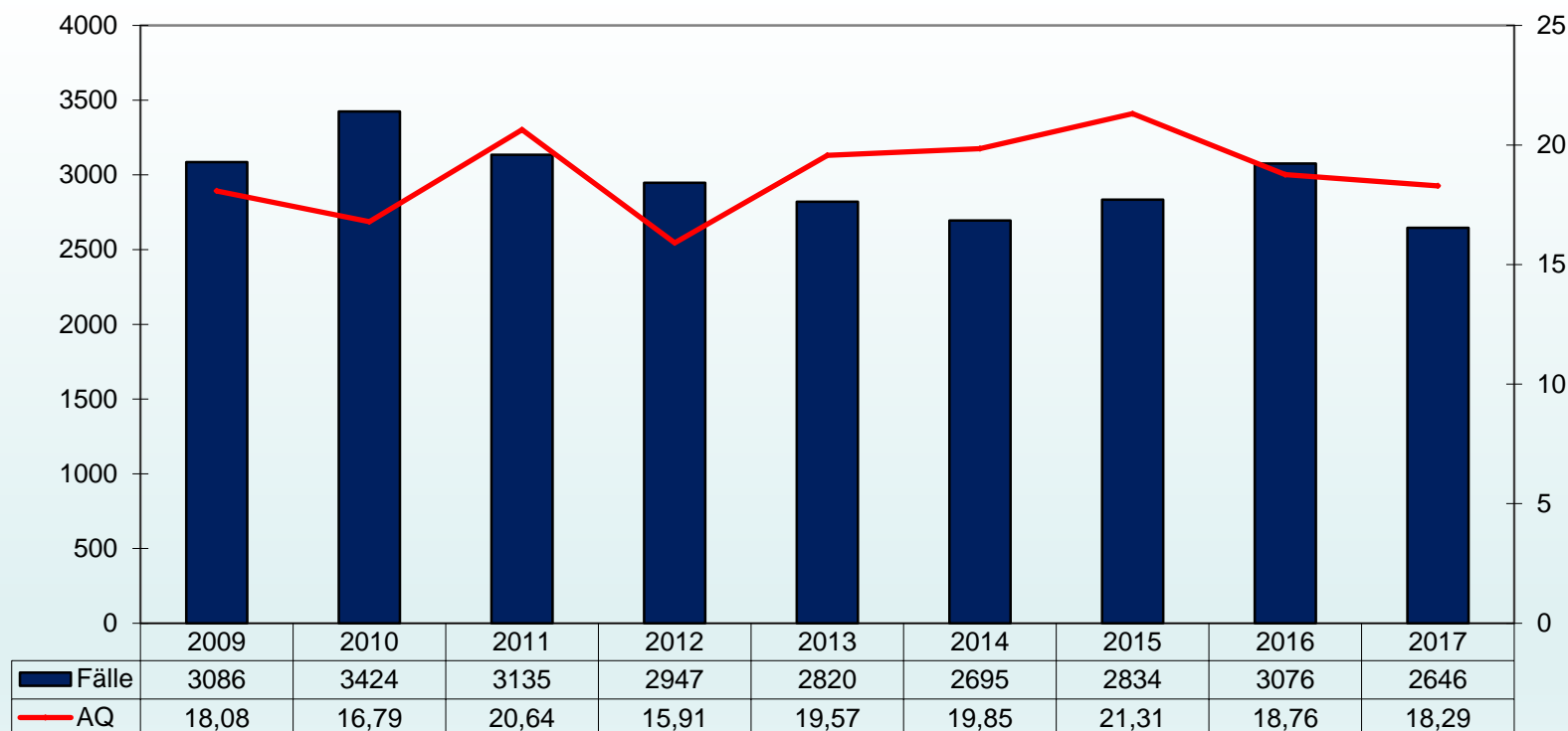
bürgerorientiert – professionell - rechtsstaatlich

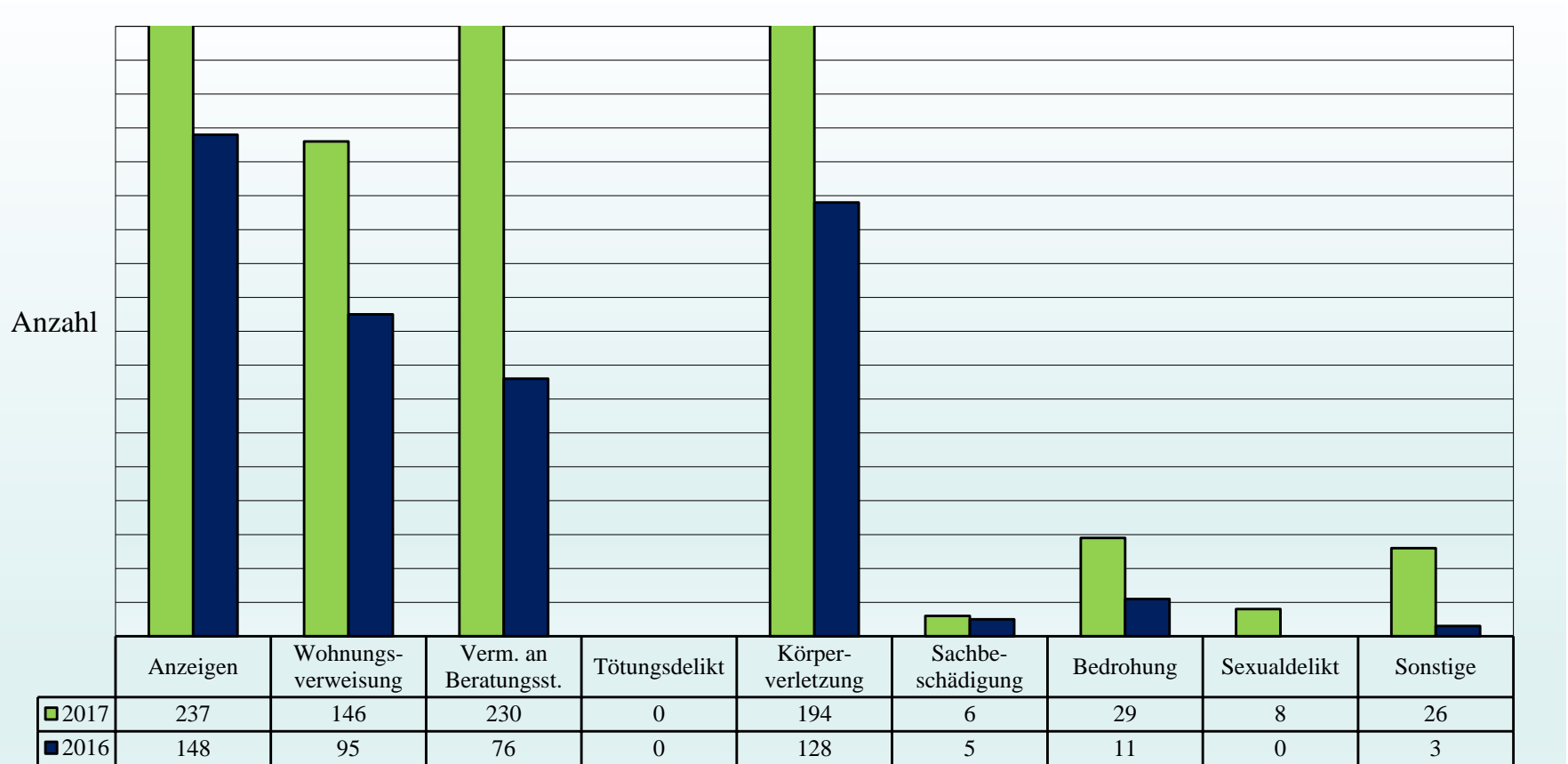
Delikte 2646 (3076)  
Anteil 24,43 % (26,63%)



# Straßenkriminalität: Entwicklung Fallzahlen / AQ

bürgerorientiert – professionell - rechtsstaatlich





- **Es wurden 4423 Tatverdächtige (4571) ermittelt; damit 148 Tatverdächtige weniger als im Vorjahr**
- **Der Anteil der männlichen Tatverdächtigen beträgt unverändert 76,70%**
- **Alkoholeinwirkung zur Tatzeit wurde bei 484 (451) TV festgestellt; das entspricht einem Anteil an allen TV von 10,94 % (9,87%)**
- **7,8 % (6,98%) der Tatverdächtigen (345) sind der Polizei als Konsumenten harter Drogen bekannt**

- **51% (52,55%) der Tatverdächtigen waren bereits polizeilich in Erscheinung getreten**
- **62,20% (61,85%) der Tatverdächtigen handelten in ihrer Wohnortgemeinde**
- **19,4% (20,06%) der Tatverdächtigen handelten in ihrem Landkreis**
- **13,9% (15,20%) der Tatverdächtigen stammen aus Nordrhein-Westfalen**

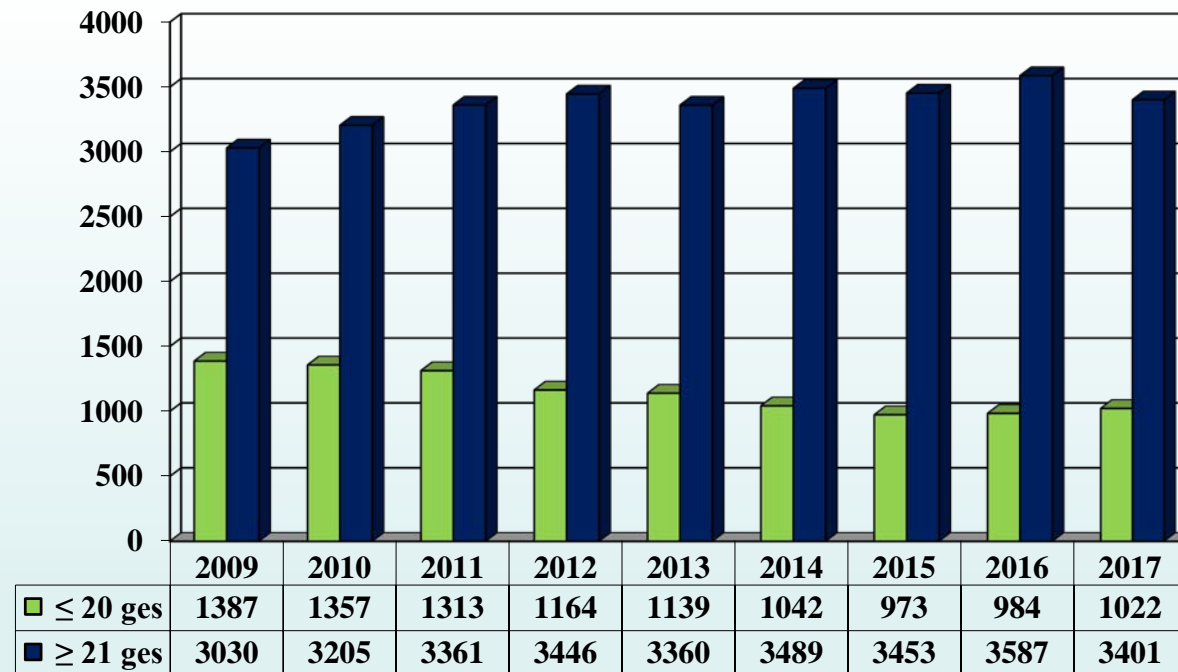
# Tatverdächtige

## Alter bis 21 Jahre / ab 21 Jahre / alle Delikte

bürgerorientiert – professionell - rechtsstaatlich



**POLIZEI**  
Nordrhein-Westfalen  
Kreis Euskirchen

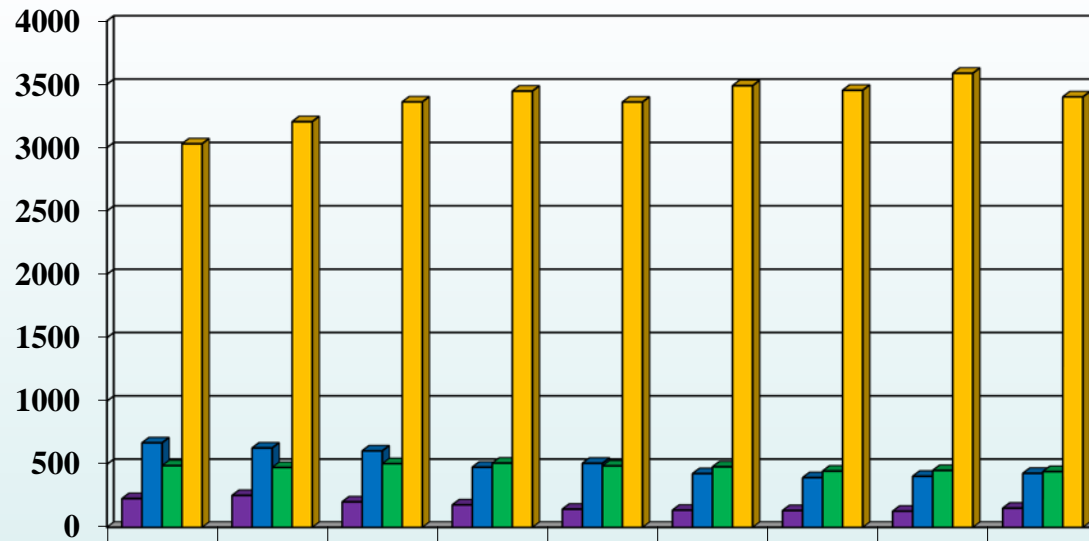


# Tatverdächtige nach Altersgruppen / alle Delikte

bürgerorientiert – professionell - rechtsstaatlich



**POLIZEI**  
Nordrhein-Westfalen  
Kreis Euskirchen



	2009	2010	2011	2012	2013	2014	2015	2016	2017
<b>Kinder</b>	228	253	202	178	144	136	133	128	152
<b>Jugendliche</b>	670	629	606	477	508	426	394	405	428
<b>Heranwachsende</b>	489	475	505	509	487	480	446	451	442
<b>Erwachsene</b>	3030	3205	3361	3446	3360	3489	3453	3587	3401



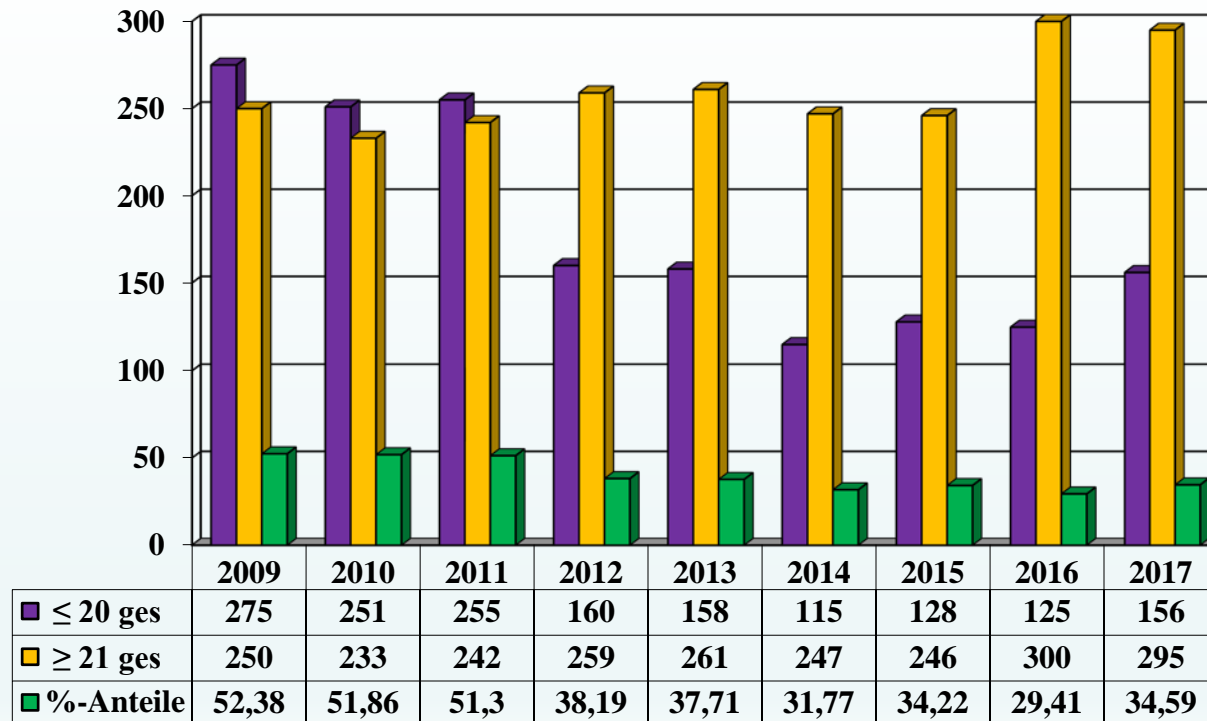
# Tatverdächtige

## Alter bis 21 Jahre / ab 21 Jahre / Gewaltdelikte

bürgerorientiert – professionell - rechtsstaatlich

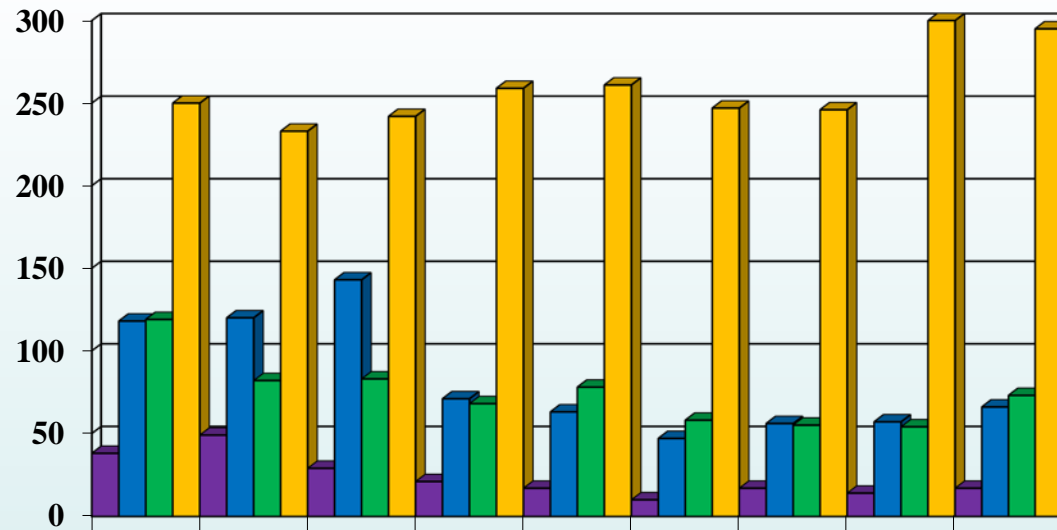


**POLIZEI**  
Nordrhein-Westfalen  
Kreis Euskirchen



# Tatverdächtige nach Altersgruppen / Gewaltdelikte

bürgerorientiert – professionell - rechtsstaatlich



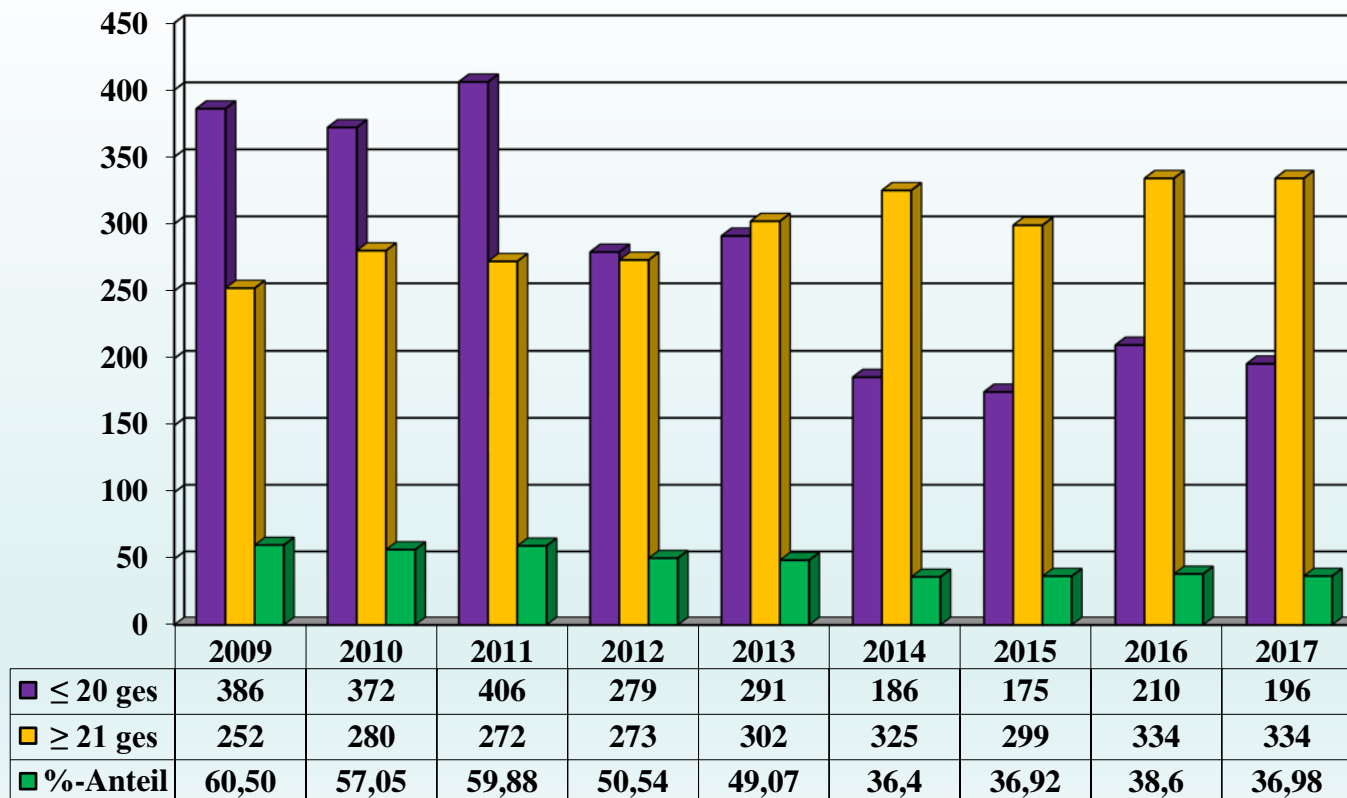
	2009	2010	2011	2012	2013	2014	2015	2016	2017
<b>■ Kinder</b>	38	49	29	21	17	10	17	14	17
<b>■ Jugendliche</b>	118	120	143	71	63	47	56	57	66
<b>■ Heranwachsende</b>	119	82	83	68	78	58	55	54	73
<b>■ Erwachsene</b>	250	233	242	259	261	247	246	300	295



# Tatverdächtige

## Alter bis 21 Jahre / ab 21 Jahre / Straßenkrimi.

bürgerorientiert – professionell - rechtsstaatlich

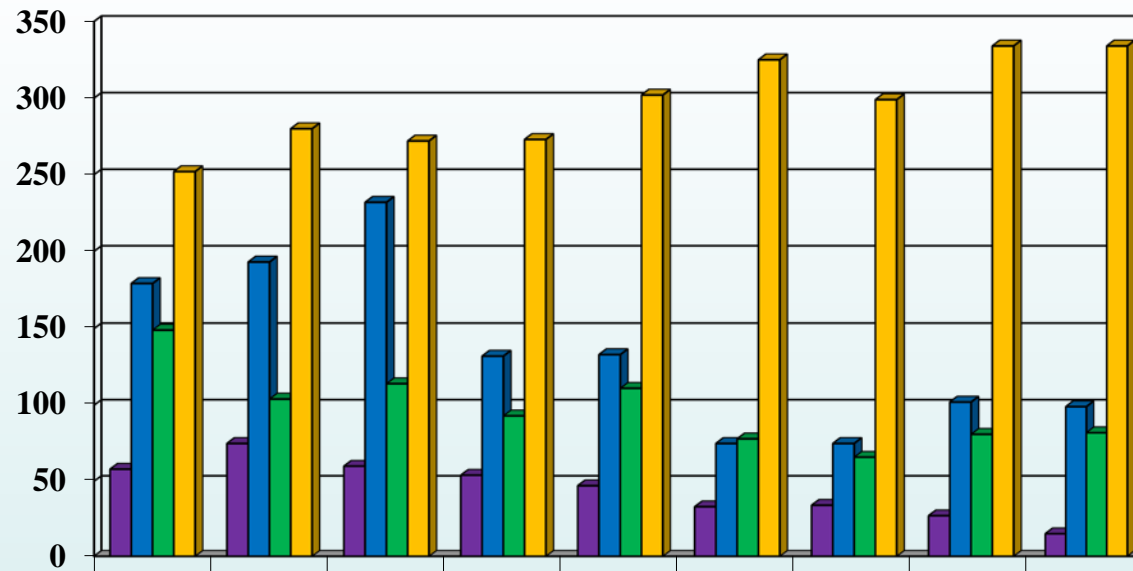


# Tatverdächtige nach Altersgruppen / Straßenkriminalität



**POLIZEI**  
Nordrhein-Westfalen  
Kreis Euskirchen

bürgerorientiert – professionell - rechtsstaatlich

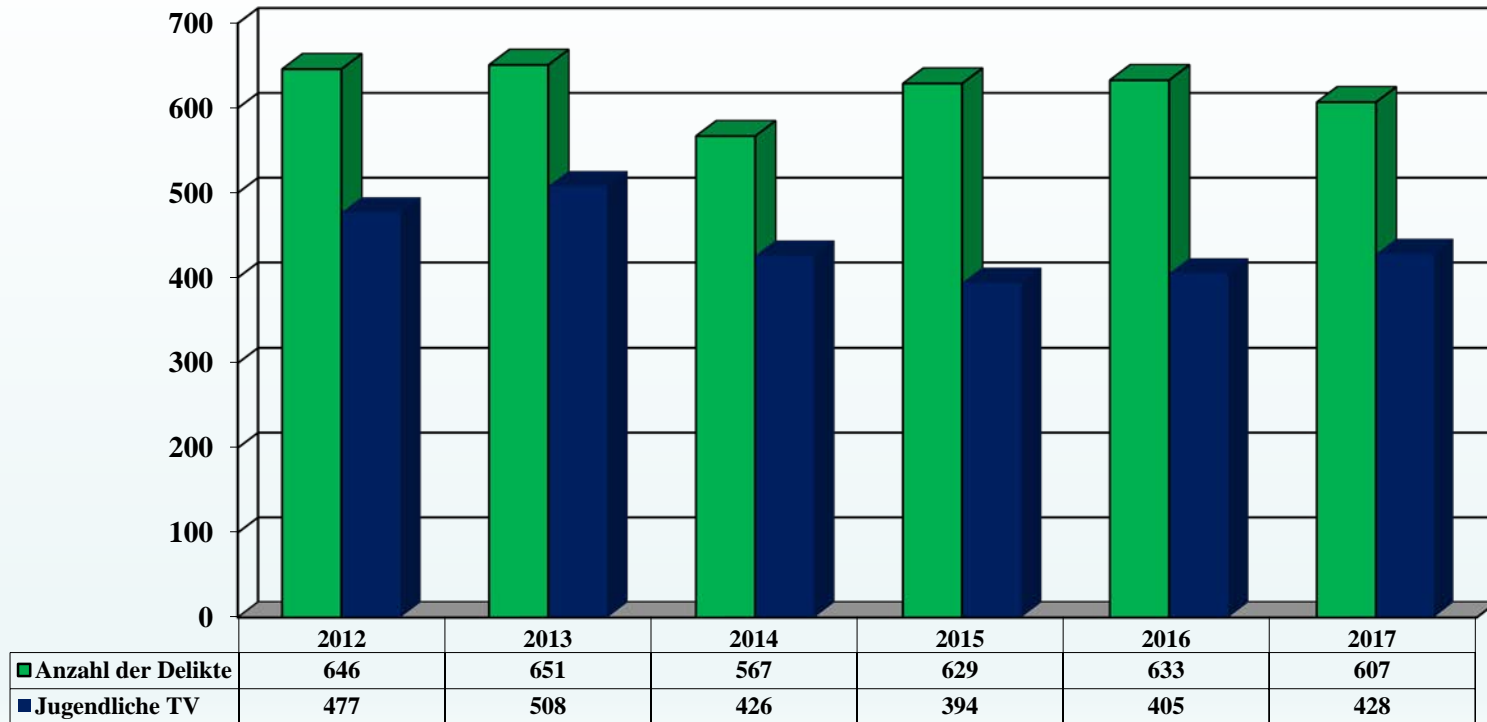


	2009	2010	2011	2012	2013	2014	2015	2016	2017
■ Kinder	58	75	60	54	47	33	34	27	15
■ Jugendliche	179	193	232	132	133	75	75	102	99
■ Heranwachsende	149	104	114	93	111	78	66	81	82
■ Erwachsene	252	280	272	273	302	325	299	334	334

# Jugendkriminalität

## Entwicklung

bürgerorientiert – professionell - rechtsstaatlich

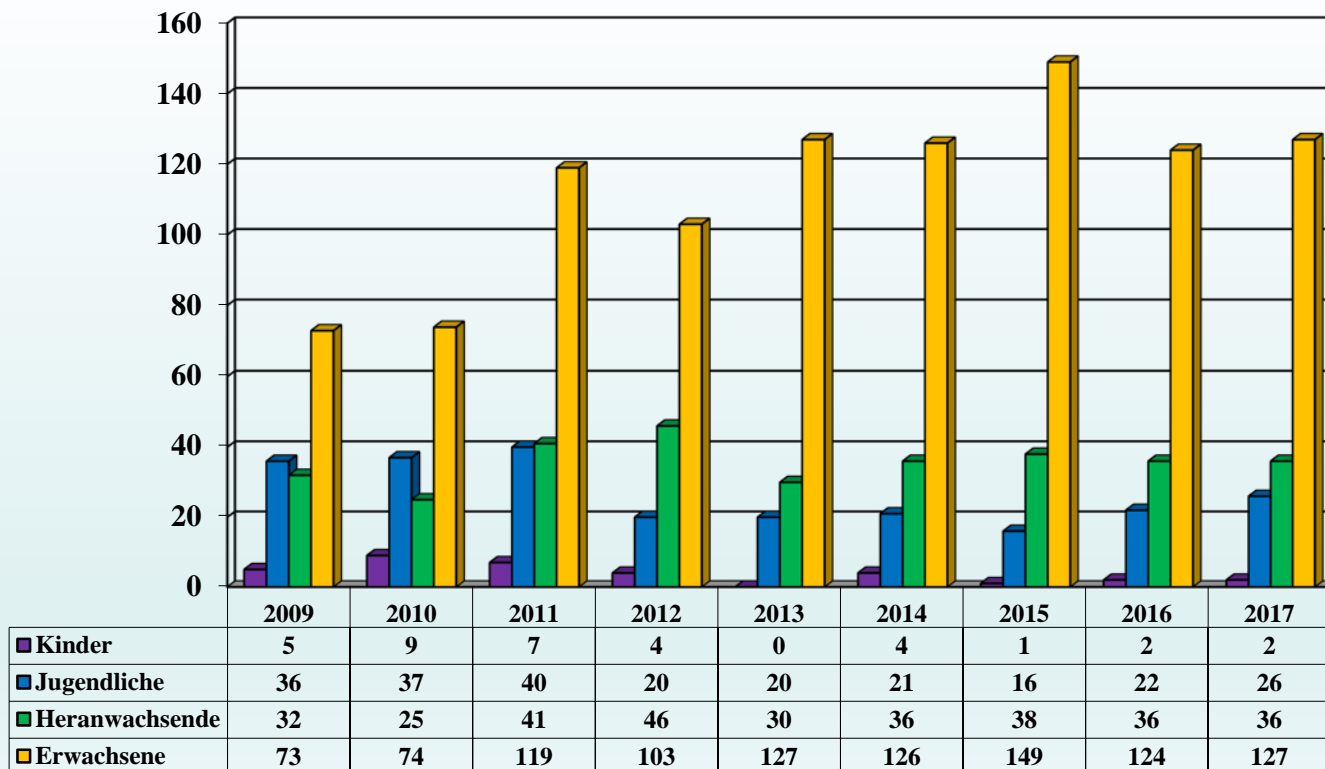


Insgesamt 6250 aufgeklärte Delikte; 607 ( 9,71 %) begangen von jugendlichen Straftätern (14-17 Jahre)



# Mehrfachtatverdächtige Entwicklung

bürgerorientiert – professionell - rechtsstaatlich



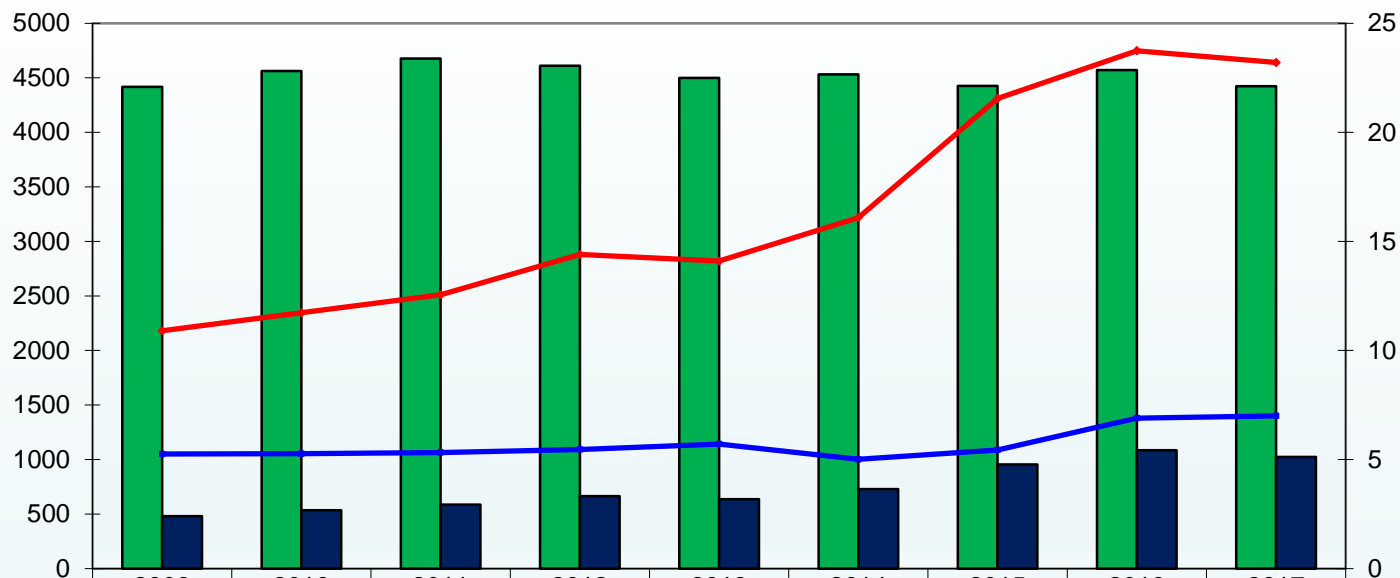
Mehrfachtatverdächtige: Tatverdächtige, die in einem Kalenderjahr 5 und mehr Straftaten begangen haben



# Nichtdeutsche Tatverdächtige

## Entwicklung

bürgerorientiert – professionell - rechtsstaatlich



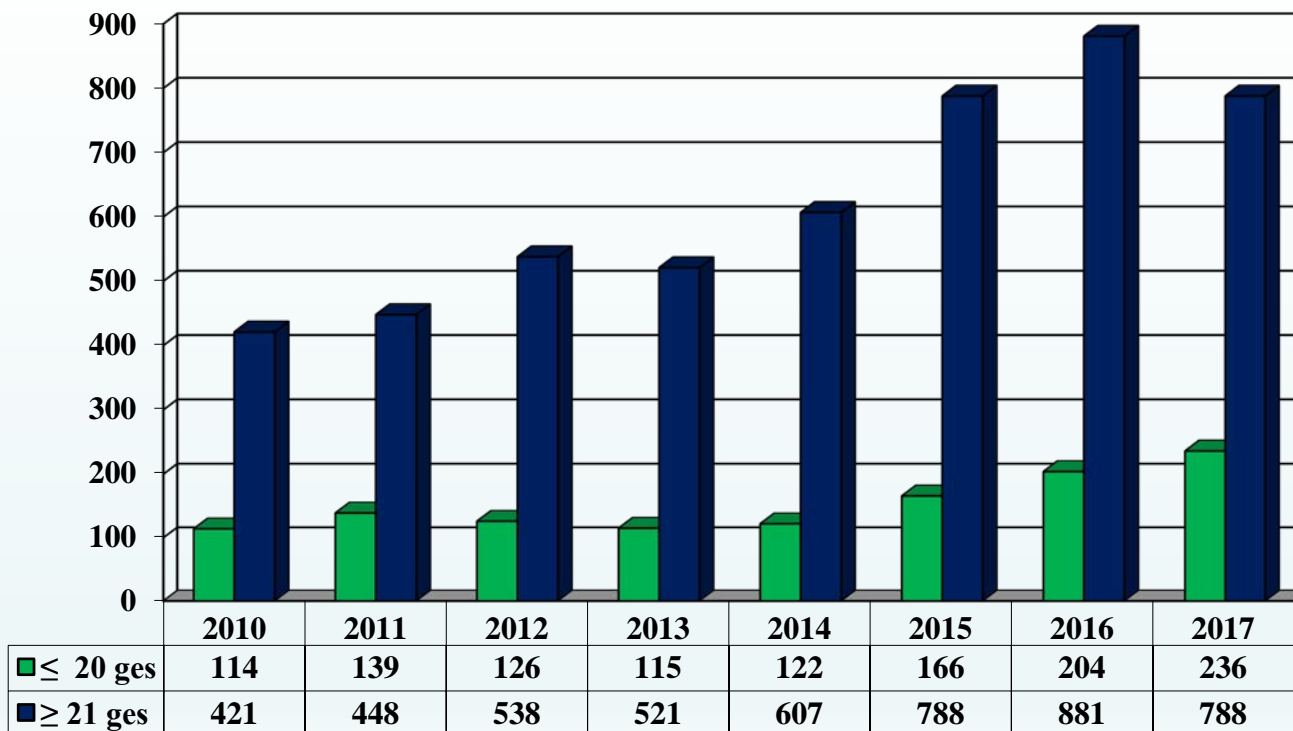
TV ges	4417	4562	4676	4610	4499	4531	4426	4571	4423
Nd TV	481	535	587	664	636	729	954	1085	1024
Anteil % nd TV	10,9	11,73	12,55	14,4	14,1	16,09	21,55	23,74	23,2
Anteil % Nd an Bev	5,25	5,27	5,32	5,46	5,71	5,01	5,44	6,9	7



# Nichtdeutsche Tatverdächtige

## Alter bis 21 Jahre / ab 21 Jahre / alle Delikte

bürgerorientiert – professionell - rechtsstaatlich

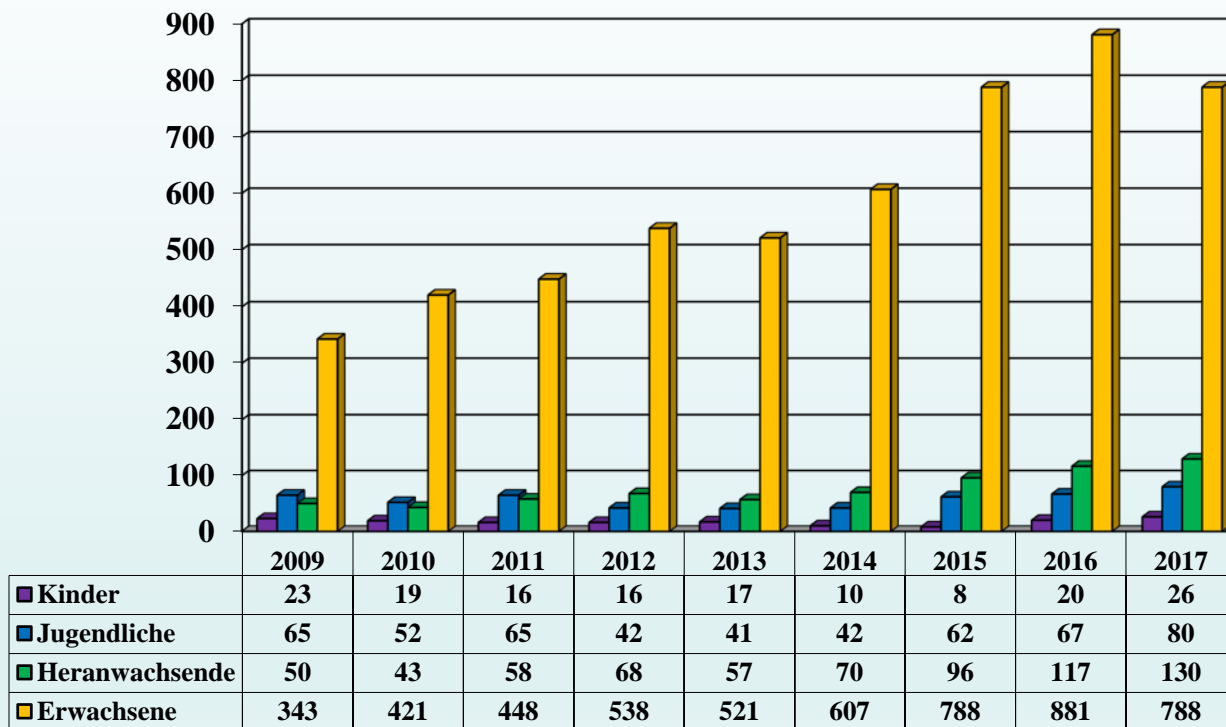






# Nichtdeutsche Tatverdächtige nach Altersgruppen / alle Delikte

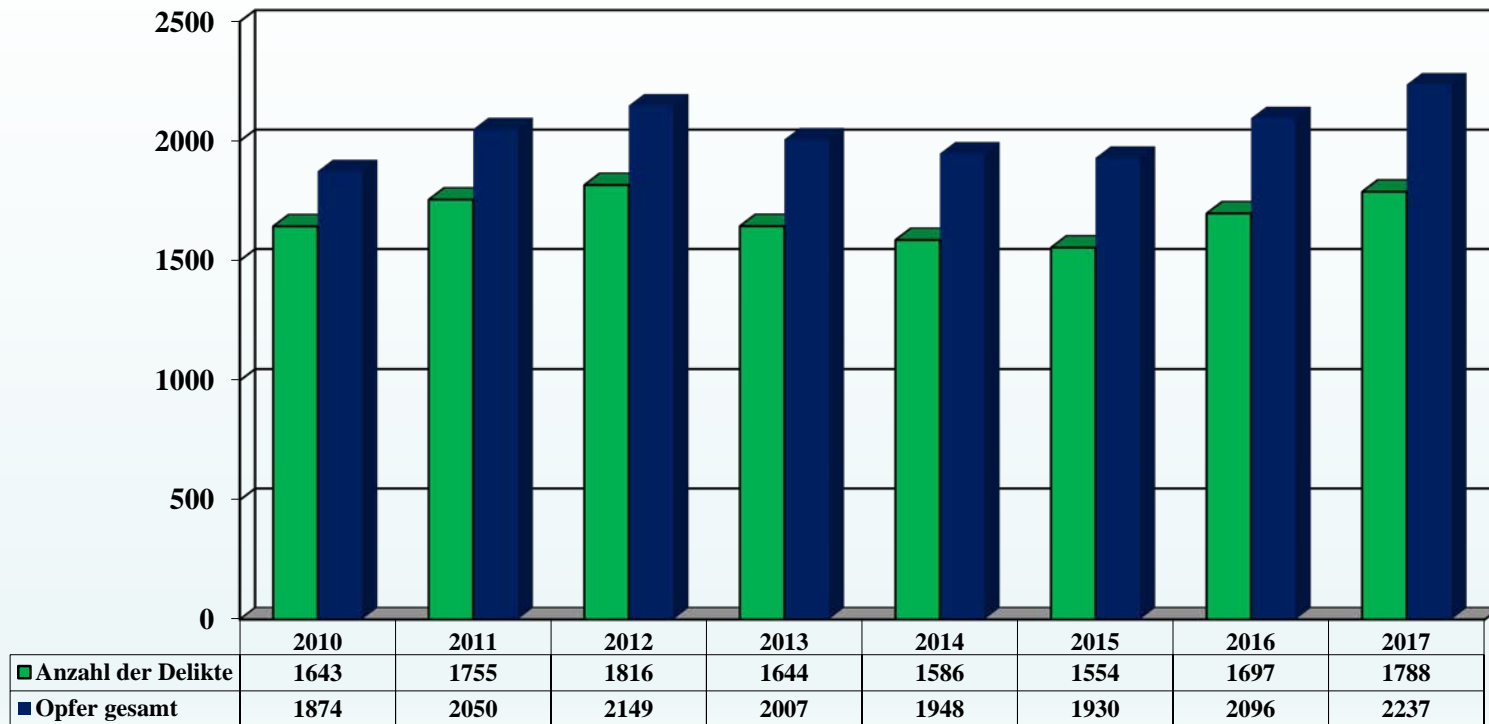
bürgerorientiert – professionell - rechtsstaatlich



# Opfer

## Anzahl der Opfer

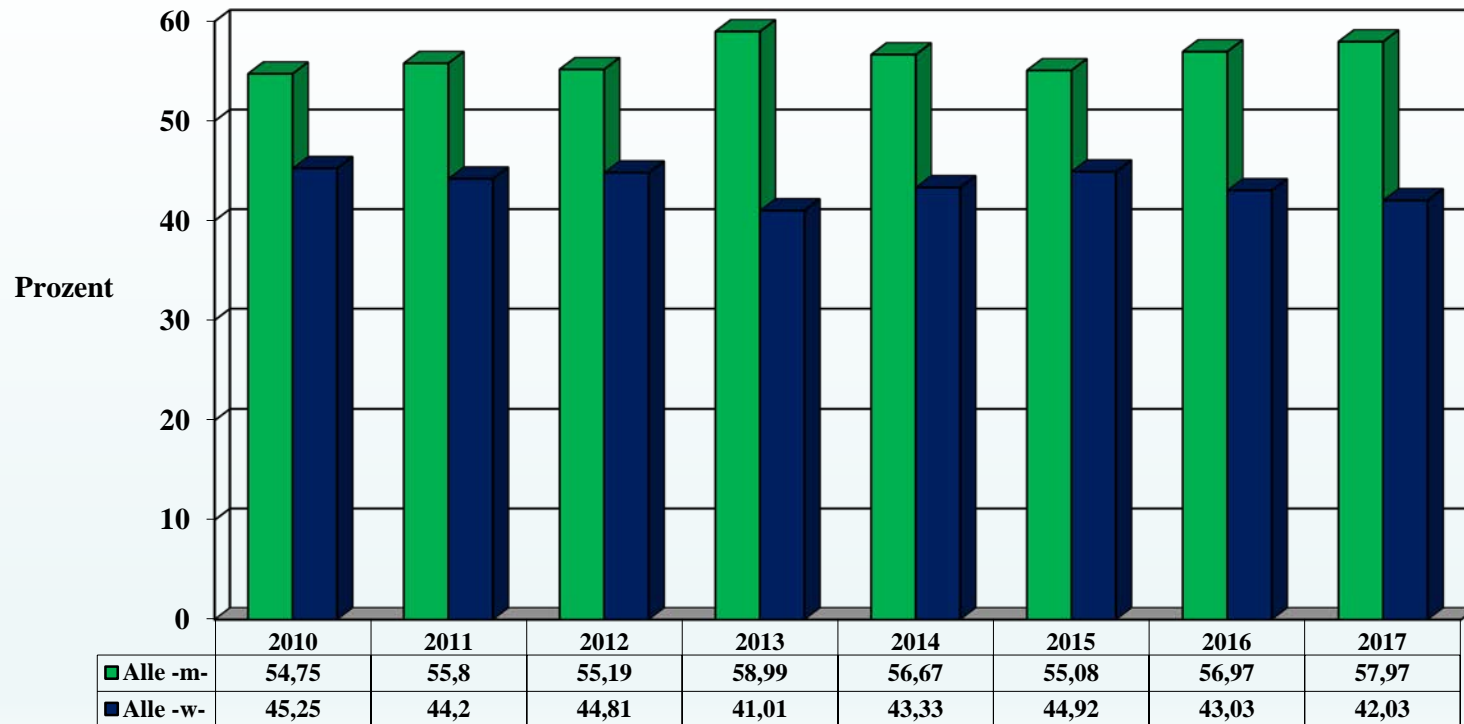
bürgerorientiert – professionell - rechtsstaatlich



Eine Opfererfassung erfolgt grundsätzlich bei strafbaren Handlungen gegen höchstpersönliche Rechtsgüter (Leben, körperliche Unversehrtheit, Freiheit, Ehre, sexuelle Selbstbestimmung)

# Opfer nach Geschlecht

bürgerorientiert – professionell - rechtsstaatlich

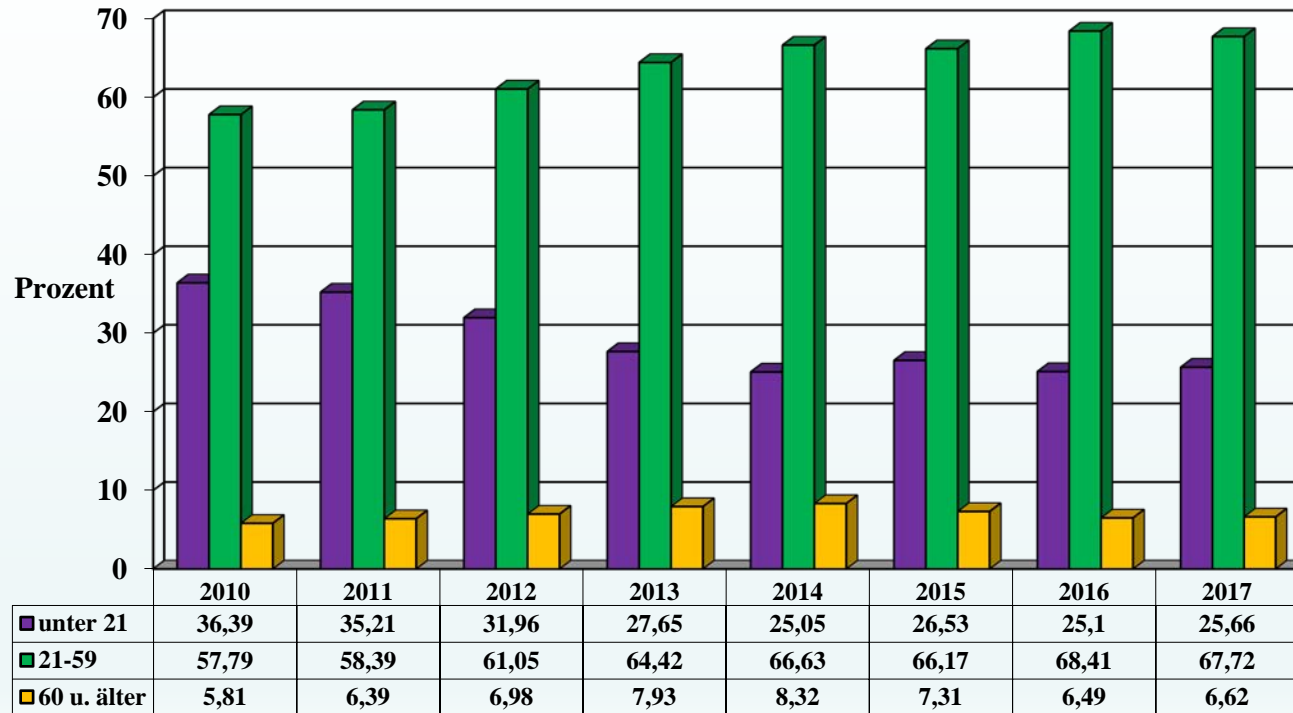


# Opfer nach Altersgruppen in Prozent



**POLIZEI**  
Nordrhein-Westfalen  
Kreis Euskirchen

bürgerorientiert – professionell - rechtsstaatlich



# Sonstige Informationen

## Bereich Sachbearbeitung

bürgerorientiert – professionell - rechtsstaatlich



**POLIZEI**  
Nordrhein-Westfalen  
Kreis Euskirchen

- 259 (230) Todesermittlungen, darunter fallen auch  
21 Suizide
- 105 Suizidversuche
  
- 178 (218) Brandermittlungen
  - darunter
    - fahrlässige und vorsätzliche Brandstiftungen
    - Brände aufgrund technischer Ursachen (keine Straftaten)
  
- 304 (438) Vermisstenfälle (einschl. unbegleiteter  
minderjähriger Flüchtlinge)

# Sonstige Informationen

## Bereich Erkennungsdienst

bürgerorientiert – professionell - rechtsstaatlich



**POLIZEI**  
Nordrhein-Westfalen  
Kreis Euskirchen

- 707 (944) Tatorte zwecks Spurensuche aufgesucht
  
  - 364 (462) erkennungsdienstliche Behandlungen
  
  - 389 (389) auswertbare Spuren gesichert
- im Einzelnen:
- 18 (14) „Daktyloskopietreffer“
  - 23 (49) „DAD-Treffer“

# Sonstige Informationen

## Bereich Prävention

bürgerorientiert – professionell - rechtsstaatlich

### - Beratungen zum Einbruchschutz

72 (251) Beratungen, davon

21 (47) Einbruchsopfer

10 (27) Bauherren

### - Ziele der Kampagne Riegel vor:

Riegel 1: Sichern Sie Ihr Haus

Riegel 2: Seien Sie aufmerksam

(Wachsamer Nachbarschaft)

Riegel 3: Wählen Sie 110!

(Melden Sie verdächtige Beobachtungen!)



# Sonstige Informationen

## Bereich Prävention



**POLIZEI**  
Nordrhein-Westfalen  
Kreis Euskirchen

bürgerorientiert – professionell - rechtsstaatlich

Vortragsveranstaltungen zum Thema  
„Sicher Wohnen – Riegel vor!“ und Nachbarschaftshilfe

16 (27) Vorträge mit 179 (735) Teilnehmern

1 (9) Flyeraktion „Wohnungseinbruch - Schieben Sie  
Einbrechern einen Riegel vor / Nachbarschaftshilfe“;  
„Schwerpunktorientierte Kriminalprävention / Proaktive Beratung“

- bei Haushalten an Einbruchschwerpunkten
- dabei wurden 72 (957) Haushalte aufgesucht  
mit 49 (574) intensiven Bürgergesprächen



# Sonstige Informationen

## Bereich Prävention



bürgerorientiert – professionell - rechtsstaatlich

„Senioren-sicherheit“

6 (11) Vorträge „Senioren-sicherheit“ mit  
271 (227) Teilnehmern  
(dezentral in den Kommunen)

Mitwirkung an der Woche der Generationen in Euskirchen

# Sonstige Informationen

## Bereich Prävention

bürgerorientiert – professionell - rechtsstaatlich

14 (18) Vorträge Medien - Gefahren im Internet mit Eltern und Lehrern mit 400 (545) Teilnehmern

21 (13) Vorträge Medien - Gefahren im Internet mit Schülern mit 3551 (1320) Teilnehmern

Fachtagungen Medienkompetenz (kein Bedarf)

1 (2) Ausbildung Referendare „Antibullying“ mit 50 (80) Teilnehmern

# Sonstige Informationen

## Bereich Prävention

bürgerorientiert – professionell - rechtsstaatlich

„Sexueller Missbrauch“

3 (10) Vortragsveranstaltungen vor Pädagogen und Eltern  
mit 51 (203) Teilnehmern

„Drogenprävention“

3 (2) Vortragsveranstaltung mit 51 (27) Teilnehmern

„Bedrohung von Ämtern“ (Unfriedliche Kunden)

- kein Bedarf [(3) Schulungen mit (30) Teilnehmern]

- Die Gesamtzahl der erfassten Delikte ist im Vergleich zum Vorjahr um 722 Delikte (- 6,25 %) gesunken. Darin enthalten sind 922 (1253) Straftaten, die von der Bundespolizei u. a. gemeldet worden sind. Hierbei handelt es sich u. a. um 637 (931) Fälle der Beförderungerschleichung
- Mit der gesteigerten Aufklärungsquote von 57,71 % (53,58 %) wurden 6250 (6190) Delikte aufgeklärt
- Insgesamt wurden 4423 Tatverdächtige (4571) ermittelt
- Die Zahl der Rohheitsdelikte ist mit 1637 (1576) Fällen im Vergleich zum Vorjahr wieder angestiegen (61 Fälle / 3,87 %)
  - Raubdelikte: 83 (94) Fälle (- 11,7 %)
  - Raubdelikte auf Straßen, Wegen und Plätzen: 37 (56) Fälle (- 33,93 %)
  - Körperverletzung: 1097 (1031) Fälle (6,4 %)

- Die Diebstahlskriminalität insgesamt ist um 794 Fälle auf 4234 (5028) Delikte gefallen (- 15,79 %)
  - die Fallzahlen beim Diebstahl unter erschwerenden Umständen sind um 474 Delikte (- 19,61 %) auf 1943 (2417) Delikte gesunken
    - Wohnungseinbruch: 363 (493) Fälle; Rückgang um 130 Fälle (- 26,37 %)
    - Ladendiebstahl: 609 (629) Fälle (- 3,18 %)
    - Diebstahl von Kraftwagen: 63 (58) Fälle (8,62 %)
    - Diebstahl von Mopeds und Krafträdern: 70 (142) Fälle; Rückgang um 72 Fälle (- 50,7 %)
    - Diebstahl von Fahrrädern: 267 (346) Fälle; Rückgang um 79 Fälle (- 22,83 %)
    - Diebstahl an/aus Kraftfahrzeugen: 886(1195) Fälle; Rückgang um 309 Fälle (- 25,86 %)

- Die Straßenkriminalität ist auf 2646 (3076) Delikte (- 13,98 %, -430 Fälle) gefallen
- Die Gewaltkriminalität ist um 10 Fälle (2,59 %) auf 396 Fälle gestiegen
- Die Zahl der Vermögens- und Fälschungsdelikte ist in 2017 wieder auf 2254 (2324) Fälle gesunken (-3,01 %, -70 Fälle)
  - Waren- und Warenkreditbetrug: 755 (507) Fälle ( 48,92 %, 248 Fälle)
  - Leistungerschleichung: 659 (943) Fälle (- 30,12 %, - 284 Fälle)

- Jugendkriminalität
  - Der Anteil der jugendlichen Tatverdächtigen an den ermittelten Tatverdächtigen beträgt 9,71 % (9,68 %)
  - Der Anteil der jugendlichen Tatverdächtigen an den ermittelten Tatverdächtigen bei Gewaltdelikten ist mit 14,63 % unverändert
  - Der Anteil der jugendlichen Tatverdächtigen an den ermittelten Tatverdächtigen im Bereich der Straßenkriminalität ist mit 18,68 % (18,67 %) nahezu gleich geblieben

- In der Gesamtbetrachtung
  - leben im Kreis Euskirchen 1,07% der Gesamteinwohner des Landes NRW
  - werden 0,79% der Gesamtstraftaten des Landes NRW verübt und
  - das Kreisgebiet ist somit nach wie vor eine der geringer belasteten Regionen in NRW (von 47 Behörden an 17. Stelle)
- Die Kriminalhäufigkeitszahl ist erheblich gesunken und mit dem Wert 5664 (6043) erheblich niedriger als der Landesdurchschnitt:  
Im Land NRW beträgt sie 7677 (8225) und im Bereich der Bezirksregierung Köln 8121 (8804)



# Vielen Dank für Ihre Aufmerksamkeit!

Kriminalstatistik 2017  
Kreispolizeibehörde Euskirchen  
Direktion Kriminalität

Nachfolgende Folien befinden sich wegen der Verlinkungen in dieser Präsentation!

- Mord, Totschlag und Tötung auf Verlangen
- Vergewaltigung und sexuelle Nötigung (besonders schwere Fälle)
- Raub, räuberische Erpressung und räuberischer Angriff auf Kraftfahrer
- Körperverletzung mit Todesfolge, gefährliche und schwere Körperverletzung
- Erpresserischer Menschenraub, Geiselnahme,
- Angriff auf den Luft- und Seeverkehr

- bestimmte Sexualdelikte; u. a. exhibitionistische Handlungen und Erregung öffentlichen Ärgernisses
- Raubdelikte; u. a. Handtaschenraub, Raub auf Geld- und Werttransporte
- gefährliche und schwere Körperverletzung auf Straßen, Wegen oder Plätzen
- Taschendiebstahl
- Diebstahl von Kfz, Mopeds und Motorrädern und Fahrrädern
- Diebstahl an/aus Kfz
- Diebstahl von/aus Automaten
- Landfriedensbruch
- Sachbeschädigungen an Kfz; sonstige Sachbeschädigung auf Straßen, Wegen oder Plätzen